



CATALOGUE

2024

TABLE DES MATIÈRES

RUCHES & ACCESSOIRES

RUCHES PASTORALES	5
RUCHES VITRÉES	5
ÉLÉMENTS SÉPARÉS POUR RUCHES	
PLATEAU DE FOND	6
PORTES ET FIXATIONS	6
PALETTES NICOT	6
CORPS ET HAUSSES	7
COUVRE CADRES	8
PANNEAUX ISOLANTS	8
TOITS	8
RUCHETTES	9/10
CADRES	10
BATICADRES	10
MÉTAL DÉPLOYÉ	11
PROTECTION INTEMPÉRIES	
PEINTURE	11
CIRE D'IMPRÉGNATION	11
MONTAGE RUCHES ET CADRES	
BANDES INTERCADRES/ECARTEMENTS	12
POINTES	12
POIGNÉES	12
PROTECTION DU RUCHER	
PIÈGES PHOTOGRAPHIQUES	13
BALANCE CONNECTÉE	13
PIÈGES À FRELONS	13
MARQUE À FEU	13
SOUDE FIL ET ACCESSOIRES	13
RÉCOLTE DU POLLEN	
TRAPPES	14
TRIEURS	14
SÉCHOIRS	14
GRILLES	
GRILLES À REINE	15
GRILLE DE RÉUNION	15
GRILLE À PROPOLIS	15
SECTIONS NICOT	15
NOURRISEMENT/ÉLEVAGE DES REINES	
NOURRISEURS	17
THERMOMÈTRE	17
PRODUITS DE NOURRISEMENT	
SIROP	18
CONTAINERS	18
MOTOPOMPE	19
COMPLÉMENTS ALIMENTAIRES	19
APIFONDA ET AUTRES	19
MATÉRIEL D'ÉLEVAGE DES REINES	
MATÉRIEL ÉLEVAGE DIVERS	20
COUVEUSES	21
ASPIRATEUR GELÉE ROYALE	21
APPAREIL À INSÉMINER	21
COLONIE SUR CADRE	21

CIRE D'ABEILLES

CIRE GAUFRÉE	23
GAUFRAGE À FAÇON	24
ÉPURATION ET MOULAGE	
CHAUDIÈRES	26
MOULES	26
CÉRIFICATEURS	26
GAUFRIERS	26
AU RUCHER - PROTECTION	
ENFUMOIRS	28
SUPPORTS DE CADRES	28
COMBUSTIBLES	28
BROSSES	29
LÈVE CADRES	29
CUEILLE ESSAIMS	29
TROUSSE DE SECOURS	29
ACCESSOIRES	29
VOILES	30
CASQUE	30
GANTS	31
VÊTEMENTS PROFESSIONNELS	31
VÊTEMENTS SEMI-PROFESSIONNELS	32
RÉCOLTE - EXTRACTION	
RÉCOLTE	
OUTILLAGE	34
CHASSE ABEILLES	34
BOÎTE DE TRANSPORT	34
PORTE CADRES	34
BACS À DÉSOPERCULER	35
MACHINES À DÉSOPERCULER	36
CENTRIFUGEUSES	37
FONDOIR À OPERCULES	37
ALARMES, CROSSES, SUPPORTS	38
POMPES DOSEUSES	38
TABLES DE MISE EN POTS	38
BACS DÉCANTEURS	39
DÉSHUMIDIFICATEUR	39
RÉFRACTOMÈTRE	39
POMPES DE TRANSFERT	39
DEFIGEURS	40
ÉTUVES	40
PICOTEUSE	40
EXTRACTION	
EXTRACTEURS GAMME AMATEUR	41
COMBINÉS	41
EXTRACTEURS MANUELS	41
EXTRACTEURS ÉLECTRIQUES	42
TRAVERSES MOTEUR	42
EXTRACTEURS LYSON	43
EXTRACTEURS PROFESSIONNELS	43
TAMIS, FILTRES ET SEAUX	44
MATURATEURS	45

CONDITIONNEMENT

MÉLANGEURS	47
POTS PLASTIQUE	48/49
POTS VERRE	50
CAPSULES ET POTS FANTAISIES	51
CONDITIONNEMENT GELÉE	52
ACCESSOIRES ET VERSEURS	52
ÉTIQUETTES	53
QUINCAILLERIE	
SEAUX ET TONNELETS	54
ROBINETS, RACCORDS ET TUYAUX	54
HYGIÈNE DE LA RUCHE	
DIFFUSEURS	55
MANUTENTION	
BROUETTES, DIABLES	56
ATTIRE ESSAIM	56
NETTOYANT	56
PRODUITS DE LA RUCHE	
POLLEN	58
GELÉE ROYALE	58
BISCUITERIE	58
BONBONS	59
MOUTARDES	59
VINAIGRES ET HYDROMELS	60
BEAUTÉ	
GAMME POLENIA	61
SAVONS	61
GAMME PROPOLIA	62/63
LIBRAIRIE	
LIVRES	64/65
JEUX	66
POSTERS	66
PANNEAUX	66

LES KITS APICULTURE LEROUGE

KIT DEMARRAGE

Réf. **KIT003** : 54,90 €

- 1 enfumoir
- 1 brassard magnétique
- 1 paire de gants latex
- 1 lève cadre
- 1 brosse nylon



KIT DEMARRAGE AVEC VAREUSE

Réf. **KIT010** : 99,00 €

- 1 enfumoir
- 1 brassard magnétique
- 1 paire de gants latex
- 1 lève cadre
- 1 brosse nylon
- 1 vareuse voile rond



KIT ENFANT

Réf. **KIT007** : 85,90 €

- 1 combinaison fille ou garçon
- 1 paire de gants enfant
- 1 livre enfant 12 mois avec mes ruches

KIT MATURATEUR

Réf. **KIT011** : 45,00 €

- 1 maturateur plastique avec robinet
- 1 passoire double tamis
- 1 spatule à miel



KIT A DESOPERCULER

Réf. **KIT001** : 74,90 €

- 1 kit à désoperculer
- 1 couteau à désoperculer
- 1 herse renforcée



RUCHES & ACCESSOIRES

LA RUCHE DADANT (DT) :

La plus utilisée dans les régions tempérées.

Deux modèles :

- 10 cadres, plus légère pour éventuellement transhumer.
- 12 cadres pour les ruches fixes.

Elle permet de mieux utiliser les fortes miellées et possède plus de provisions en cas de froid tardif. Le risque d'essaimage est diminué la reine peut mieux développer sa ponte et la hausse peut être posée plus tard. Ces avantages intéressent surtout les apiculteurs qui ne peuvent visiter leurs ruches aussi souvent qu'il le faudrait.

Dimensions intérieures des cadres :

- corps de ruche : 27 x 42 cm
- hausse : 13,5 x 42 cm.

LA RUCHE VOIRNOT :

Grâce à la forme carrée de ses 10 cadres, elle permet aux abeilles de stocker leurs provisions au-dessus d'elles, évitant ainsi un trop grand déplacement pour se nourrir et survivre par grands froids.

Convient aux climats plus rigoureux.

Dimensions intérieures des cadres :

- corps de ruche : 33 x 33 cm
- hausse : 16,5 x 33 cm.

LA RUCHE LANGSTROTH :

Cette ruche destinée à la transhumance a la particularité d'être divisible.

Les deux corps identiques contiennent chacun 10 cadres de dimensions intérieures 21 x 43 cm, à espacement automatique Hoffmann.

LA RUCHE WARRE :

Ruche également divisible, mais dont l'abbé Warré avait déterminé le volume et la dimension des cadres en respectant la forme naturelle du nid à couvain. Les 3 corps identiques comportent 8 cadres chacun.

LA RUCHE LAYENS :

La forme verticale de ses cadres accentue encore les avantages de la ruche VOIRNOT durant l'hivernage.

Dimensions intérieures des cadres

Corps de ruche : 37x31 cm

Hausse : 18,5x31 cm

LES RUCHES

Toutes les ruches proposées ici sont du type vertical et comprennent un corps de ruche pour le développement de la colonie et une hausse pour la récolte du miel. Certaines sont dites divisibles, le corps et la hausse sont de dimensions identiques.

LA HAUSSE contient un cadre de moins que le corps de ruche, l'écartement des cadres y est plus important, ce qui provoque la construction d'alvéoles plus longues et facilite la désoperculation.

RUCHE COMPLETE DT 10C

Bois pin tradition à tenons, cadres filés (fil inox vertical) et cirés

- 1 support ruche métal
- 1 plateau de fond aéré NICOT
- 1 tiroir hivernage NICOT
- 1 corps huilé/trempé DT10
- 10 cadres filés/cirés
- 1 grille à Reine NICOT DT10
- 1 hausse huilé/trempé 8 1/2C
- 8 1/2 cadres filés/cirés
- 1 couvre cadre DT10
- 1 isol'toit DT10
- 1 toit plat DT10
- 2 fixes éléments

- 1 porte anti-frelon NICOT

REF 012604 : 189,95 €



RUCHE DT 10 C NICOT

Entretien facile (désinfection à l'eau de javel), très légère, imputrescible, fonctionnelle.

Comprenant :

- 1 plateau de fond aéré NICOT
- 1 porte d'entrée NICOT
- 1 corps de ruche NICOT 10C
- 10 cadres filés
- 1 grille à Reine NICOT DT10
- 1 hausse NICOT 10C
- 9 1/2 cadres filés
- 1 isol'toit DT10
- 1 toit plat DT10
- 4 clips NICOT
- 4 centreurs NICOT

REF 012605 : 116,10 €



RUCHE VITRÉE

Ruche d'observation, 10 cadres DADANT, vitrée sur 4 côtés avec porte d'entrée métal et TOIT CHALET.

RUCHE DADANT 10 cadres, vitrée

sans cadres et sans hausses.

Réf. 012705 : 277,00 €

HAUSSE DADANT

9 cadres vitrée sans cadres.

Réf. 202705 : 127,00 €



RUCHE LANGSTROTH

Cette ruche pastorale a la particularité d'être divisible. Les deux corps identiques contiennent chacun 10 cadres, de dimensions intérieures 20 X 42, à espacement automatique Hoffmann.

RUCHE PASTORALE LANGSTROTH

avec 2 corps de 10 C.

Toit bois tôle :

Réf. 016100 : 119,30 €



NOUVEAU MONTAGE TRÈS RIGIDE

En plus du traditionnel montage à mi-bois ou à tenons droits nous vous proposons un montage en QUEUE D'ARONDE fait dans les règles de l'art. Il assure une rigidité et une stabilité des assemblages bien supérieures au mi-bois et tenons droits classiques. Une colle qualité marine et des vis à têtes noyées renforcent encore toute ses qualités. DISPONIBLE EN 2 ESSENCES DE BOIS

- En pin maritime traditionnel : bois dur mais lourd et frais
- En cèdre du japon Cryptomeria sans nœuds. Cette essence plus tendre apporte légèreté, stabilité dimensionnelle et isolation. Elle est réputée comme résistante aux intempéries sans protection

VOIR TARIF PAGE 7



LES RUCHES

Toutes les ruches proposées ici sont du type vertical et comprennent un corps de ruche pour le développement de la colonie et une hausse pour la récolte du miel. Certaines sont dites divisibles, le corps et la hausse sont de dimensions identiques.

LA HAUSSE contient un cadre de moins que le corps de ruche, l'écartement des cadres y est plus important, ce qui provoque la construction d'alvéoles plus longues et facilite la désoperculation.

RUCHE ECO

REF 012601 : 55,90 €

- 1 plateau de fond aéré NICOT
- 1 corps ECO
- 1 porte d'entrée NICOT
- 1 nourisseur NICOT
- 2 cabochons NICOT
- 1 toit plat galva
- 2 fixes éléments



RUCHE ECO +

REF 012602 : 92,30 €

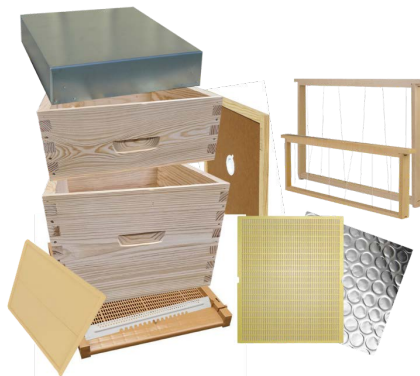
- 1 plateau de fond aéré NICOT
- 1 corps ECO
- 1 hausse EPICEA lamellé/collé
- 10 cadres corps filés
- 9 1/2 cadres filés
- 1 couvre cadre
- 1 porte d'entrée NICOT
- 1 toit plat galva
- 2 fixes éléments



RUCHE DEBUTANT

REF 012603 : 99,00 €

- 1 corps DT PAULOWNIA
- 1 hausse EPICEA lamellé/collé
- 1 tiroir hivernage NICOT
- 1 porte d'entrée NICOT
- 1 plateau de fond aéré NICOT
- 10 cadres corps filés
- 1 grille à Reine DT10
- 9 demi cadres filés
- 1 couvre cadre
- 1 isol'toit DT10
- 1 toit plat DT10



RUCHE TENONS A PIN

REF 012608 : 69,00 €

- 1 plateau de fond aéré NICOT
- 1 tiroir d'hivernage NICOT
- 1 couvre cadre
- 1 corps DADANT 10C Pin tradition à tenons
- 10 cadres DADANT droit filés inox
- 1 isol'toit DT10
- 2 fixes éléments
- 1 toit plat DT10
- 1 porte entrée arcade blanche NICOT



RUCHE DOUGLAS

REF 012607 : 99,00 €

- 1 plateau de fond aéré NICOT
- 1 corps DOUGLAS DT10
- 1 grille à Reine NICOT DT10
- 1 hausse DOUGLAS 9 1/2C
- 1 couvre cadre DT10
- 1 isol'toit DT10
- 1 toit plat DT10
- 2 fixes éléments
- 1 porte anti-frelon métal



ÉLÉMENTS SÉPARÉS POUR RUCHES

PLATEAUX DE FOND

Pour la transhumance ou le traitement de la varroase. L'aération totale permet, outre un meilleur état sanitaire, la chute au sol d'un pourcentage non négligeable de varroas se décrochant naturellement.

MODÈLE BOIS : 2 modèles :

Grille d'aération en métal déployé inox. Une glissière en contre-plaqué permet de réguler l'aération ou de récupérer les résultats d'un traitement. Pour ruche Dadant 10 Cadres :

TRADITION CÔTÉS CHÊNE AÉRÉS

10 cadres

Réf. 212600 : 28,90 € - 27,46 € (5) - 26,01 € (10) - 24,57 € (25) - 23,12 € (50)

6 cadres

Réf. 217200 : 18,55 € - 17,62 € (5) - 16,70 € (10) - 15,77 € (25) - 14,84 € (50)

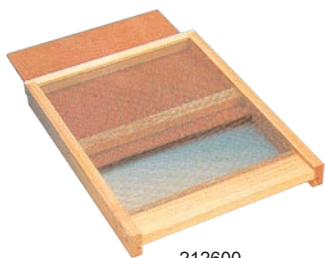
ORIGINE FRANCE GARANTIE SEMI AÉRÉ

10 cadres

Réf. 212303 : 30,40 €



212303



212600

MODÈLES MATIÈRE PLASTIQUE NICOT pour Dadant 10

Fond de ruche injecté en une seule pièce teintée dans la masse. Imputrescible, matière plastique alimentaire recyclable. Emplacement des vis pour les fixe-éléments.

Entrée de 16 mm avec encoche pour porte d'entrée (vendue séparément). Nettoyage facile par trempage ou jet d'eau chaude (60°).

430x540x45, 2 versions :

Réf. 212305 : Aération totale, avec possibilité de fermeture (non fournie). Poids 1,3 kg.

11,20 € - 10,08 € (10) - 9,52 € (15) - 8,96 € (50) - 8,40 € (100)

TIROIR D'HIVERNAGE NICOT

Se glisse sous le plateau 212305
Réf. 212305 TO : 4,25 € - 3,83 € (10) - 3,61 € (25) - 3,40 € (50) - 3,76 € (50)

Réf. 212400 : Fond plein avec simple aération arrière (380x400)

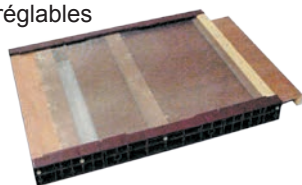
Poids 1,5 kg.

11,20 € - 10,08 € (10) - 9,52 € (25) - 8,96 € (50) - 8,40 € (100)

CÔTÉS DE FOND DE RUCHE

En PEHD, matière plastique recyclable, résistant aux agressions extérieures. Permettent de réaliser un fond de ruche réversible qui peut être grillagé avec des coulisses réglables ou une trappe de fond à pollen 540x52x25. Poids 0,250 Kg

Réf. 042001 : 5,00 € - 4,50 € (50) - 4,00 € (300)



ACCESSOIRES PLATEAUX DE FOND

PORTE D'ENTRÉE :

- **Métalliques** : à arcades ou anti-frelons (ajouter AF à la référence, même tarif)

Réf. 405005 : 5 cadres - 20 cm, 0,93 € - 0,79 € (25)

Réf. 405010 : 5 cadres - 23 cm, 1,20 € - 1,02 € (25)

Réf. 405011 : 6 cadres - 25 cm, 1,20 € - 1,02 € (25)

Réf. 405013 : 8 cadres - 30 cm, 1,04 € - 0,88 € (25)

Réf. 405012 : 10 cadres - 38 cm, 1,16 € - 0,99 € (25)

Réf. 405016 : 12 cadres - 45 cm, 1,31 € - 1,11 € (25)

Réf. 405015 : 12 cadres - 50 cm, 1,43 € - 1,21 € (25)

- **Matière plastique** : se fixe par simple pression sur les plateaux NICOT, réversible pour transport

Réf. 405018 : DADANT 10 C A ARCADES (blanche)

Réf. 405018 AF : DADANT 10 C ANTI FRELONS (verte)

Réf. 405018 R : DADANT 10 C GRILLE À REINE (ivoire)

Réf. 405018 EV : DADANT 10 C EVOLUTRICE (marron)

1,25 € - 1,19 € (5) - 1,13 € (10) - 1,06 € (25) - 1,00 € (50) - 0,88 € (100)

PITONS À VIS ZINGUÉS pour serrage des portes métalliques

Réf. 405500 : les 10 : 1,10 €

Réf. 405504 : la boîte de 100 : 4,90 €

DISQUE 4 POSITIONS MÉTAL pour entrée de ruche

Réf. 405020 : 0,70 € - 0,63 € (10) - 0,60 € (50) - 0,56 € (100)

DISQUE 4 POSITIONS PLASTIQUE pour entrée MINI+

Réf. 405021 : 1,50 € - 1,30 € (10) - 1,20 € (50) - 1,00 € (100)

PALETTES PLASTIQUES :

pour 2 ruches :

Réf. 031420 (1élément)

22,90 € - 21,76 € (10) - 20,61 € (32)

pour 1 ruche ou 1 fût :

Réf. 031400 : 12,60 € - 11,34 € (10)

- 10,71 € (32)



Montage avec 2 éléments

Semelles pour l'assemblage et la stabilité des palettes.

le jeu de 2 semelles :

Réf. 031430 : 12,00 €



SUPPORT MÉTALLIQUE pour ruches (Dadant - Voirnot - Ruchettes)

En acier rond zingué, ce support permet de surélever vos ruches de 25 cm.

Sa forme conique lui donne une grande stabilité et permet de l'empiler sous un minimum de volume.

Réf. 031091 : 14,90 € - 13,80 € (10) - 11,70 € (50)



	ECO PRIX MIS BOIS		ECO Lamelle-collé		Cèdre Cryptoméria à tenons		Tradition Pin Weymouth		LABEL France		Pin Douglas	
	Réf.	Prix unit.	Réf.	prix unit.	Réf.	prix unit.	Réf.	prix unit.	Réf.	prix unit.	Réf.	prix unit.
Corps DADANT 10 C sans cadres par 5 (soit 5% de remise) par 10 (soit 10% de remise) par 25 (soit 15% de remise) par 50 (soit 20% de remise) par 100 (soit 25% de remise)	282510	26,50 €	282500	29,80 €	282670	37,90 €	282600	34,50 €	282700	35,15 €	282705	41,00 €
		25,18 €		28,31 €		36,00 €		32,78 €		33,39 €		38,95 €
		23,85 €		26,82 €		34,11 €		31,05 €		31,64 €		36,90 €
		22,53 €		25,33 €		32,22 €		29,33 €		29,88 €		34,85 €
		21,20 €		23,84 €		30,32 €		27,60 €		28,12 €		32,80 €
		19,88 €		22,35 €		28,43 €		25,88 €		26,36 €		-
Hausse DADANT 9 C sans cadres par 5 (soit 5% de remise) par 10 (soit 10% de remise) par 25 (soit 15% de remise) par 50 (soit 20% de remise) par 100 (soit 25% de remise)	202510	22,00 €	202500	18,60 €	202670	22,90 €	202600	21,50 €	202700	22,15 €	202260	26,50 €
		20,90 €		17,67 €		21,76 €		20,43 €		21,04 €		25,18 €
		19,80 €		16,74 €		20,61 €		19,35 €		19,94 €		23,85 €
		18,70 €		15,81 €		19,47 €		18,28 €		18,83 €		22,53 €
		17,60 €		14,88 €		18,32 €		17,20 €		17,72 €		21,20 €
		16,50 €		13,95 €		17,18 €		16,13 €		16,61 €		-



282500



282600



282700



202260



CORPS PLASTIQUE NICOT sans cadres

PEHD, matière plastique alimentaire recyclable. Emplacements pour clips ou centreurs. Isolation grâce à un vide d'air. Léger (4,2Kg). L 430 mm x 500 mm x H 310 mm. Parois 25 mm.

Réf. 282400 : 35,30 € - 33,54 € (5) - 31,77 € (10) - 30,00 € (36) - 28,24 € (72) - 26,48 € (108)



CLIPS D'ASSEMBLAGE NICOT

Poids 100g. Réf. 408400 :

Plaque de 32 3,25 €

Pour transport des hausses en pile ou maintien des fonds en divisible.



HAUSSE POUR DADANT 9 C NICOT sans cadres

Plastique alimentaire recyclable. Montée, prête à l'emploi. Empilable par clip de maintien. Isolation grâce à un vide d'air. Très légère (2,3Kg). L 430 mm x l 500 mm x H 168 mm. Parois 25 mm.

Réf. 202400 : 19,40 € - 18,43 € (5) - 17,46 € (10) - 16,49 € (30) - 15,52 € (66) - 14,16 € (132)



CENTREUR POUR HAUSSES NICOT

Poids 100g. Réf. 408410 :

Plaque de 40 3,40 €

Pour transport des hausses en pile ou maintien des éléments de la ruche divisible. Se fixe sur le chant supérieur de la hausse permettant le maintien d'une hausse supplémentaire par emboîtement.

COUVRE CADRES

Plateau couvre-cadres bois :

Pour Dadant 10 :

Réf. 242200 : 13,00 € - 11,70 € (10) - 10,40 € (50)

Pour Dadant 12 :

Réf. 243200 : 14,00 € - 12,60 € (10) - 11,20 € (50)

Pour Langstroth :

Réf. 245200 : 13,50 € - 12,15 € (10) - 10,80 € (50)

TOP CLAIR

PVC transparent souple et résistant

Pour Dadant 10 C

Réf. 242600 :
3,20 € - 2,90 € (10)

Pour Dadant 6 C

Réf. 242601 :
3,10 € - 2,82 € (10)



PANNEAU ISOLANT

ISOL'TOIT : Se compose de 2 matelas "bulle d'air" dont l'un est revêtu d'aluminium (type couverture de survie) sur les 2 faces.

SE PLACE SOUS LE TOIT :

- économie de nourriture en hiver
- ambiance plus saine et confortable dans la ruche
- les abeilles ne souffrent pas de la chaleur en été.

Pour 6 C :

Réf. 041106 : 1,90 € - 1,71 € (10) - 1,62 € (25) - 1,52 € (50)

Pour 10 C :

Réf. 041110 : 2,90 € - 2,61 € (10) - 2,47 € (25) - 2,32 € (50)

Pour 12 C :

Réf. 041112 : 2,90 € - 2,61 € (10) - 2,47 € (25) - 2,32 € (50)



PHALTEX

Pour doublage des toits tôle. Obtenu par feutrage et séchage de fibres de bois résineux imprégnées de bitume en cours de fabrication. Résistance thermique proche du polystyrène expansé. Ne se dégrade pas, n'est pas attaqué par les fourmis, facile d'emploi (s'encastre dans le toit tôle sans collage). Le plus économique. Poids 1 kg.

Pour Dadant 10 : 515x440x16 :

Réf. 042010 : 3,65 € - 3,29 € (10) - 3,10 € (50) - 2,92 € (100)

Pour Dadant 12 : 515x515x16 :

Réf. 042012 : 4,30 € - 3,87 € (10) - 3,66 € (50) - 3,44 € (100)

Pour Langstroth : 530x440x16 :

Réf. 042020 : 3,64 € - 3,26 € (10) - 3,00 € (50) - 2,69 € (100)

APIFOAM : Mousse isolante souple

500x430x200 (DT10C)

Protection thermique élevée :

Réf. 041500 : 5,60 € - 5,32 € (4) - 5,04 € (8) - 4,76 € (40)

TOIT DE RUCHE en tôle galvanisée

1^{er} choix 60/100e pliée et soudée

Entièrement étanches, les bords sont roulés. Hauteur 10,5 cm.

(hauteurs différentes : nous consulter).

Plus légers et économiques que les toits en bois. Ils peuvent s'isoler intérieurement par une feuille de polystyrène ou l'isolant Phaltext ou ISOL'TOIT. Poids 2,5 Kg

Pour ruchette Dadant 6 C :

Réf. 237101 : 9,50 € - 8,55 € (10) - 7,60 € (25) - 7,13 € (50) - 6,65 € (100)

Pour ruche Dadant 10 C : 435x510x105 :

Réf. 232110 : 11,50 € - 10,35 € (10) - 9,20 € (25) - 8,63 € (50) - 8,05 € (100)

Pour ruche Dadant 12 C : 510x510x105 :

Réf. 233100 : 15,50 € - 13,80 € (10) - 12,71 € (50) - 11,47 € (100)

Pour ruche Voirnot 10 C :

Réf. 234100 : 11,50 € - 10,95 € (5) - 10,45 € (10) - 10,00 € (25) - 9,58 € (50)



TOIT DE RUCHE en plastique Nicot DT 10

PEHD, matière plastique alimentaire recyclable

(434 x 504 intérieur), 448 x 518 x 100. 1,4 kg. Accroche intérieure.

Réf. 232400 : 13,70 € - 13,02 € (5) - 12,33 € (10) - 11,65 € (30) - 10,96 € (60)



TOIT DE RUCHE Chalet bois tôle

Dadant 10 : Réf. 232210 : 34,50 € - 32,78 € (5) - 31,05 € (10) - 29,33 € (25)

Dadant 12 : Réf. 233210 : 35,50 € - 33,73 € (5) - 31,95 € (10) - 30,18 € (25)

Voirnot : Réf. 234210 : 33,00 € - 29,70 € (10) - 26,40 € (50)



LA VRAIE RUCHETTE DE FÉCONDATION 'MINI PLUS'

Utilisée avec succès depuis plusieurs années en Europe.

En polystyrène de très haute densité, inattaquable par les abeilles. Cette ruchette est idéale pour la fécondation. Grâce à la régulation de la température interne, le développement du nucléi est rapide même par temps défavorable. L'hivernage ne pose aucun problème en superposant 3 unités avec une reine. Une réserve de reines est ainsi constituée pour le printemps. Cela évite également de repeupler les nucléis chaque année.



La ruchette est livrée en blanc et peut être utilisée telle quelle. On peut la peindre (photo) avec des peintures sans solvant (acrylique) pour le repérage des reines. Les assemblages à queue d'aronde sont d'une telle qualité qu'il n'est pas nécessaire de coller les panneaux, ce qui permet un démontage ultérieur. Chaque corps contient 6 cadres.

MINI PLUS	Référence	P.U.	P.U. Par 10	P.U. Par 20	P.U. Par 50
FONDS AEREE à 2 entrées	217600	10,80 €	9,72 €	9,18 €	8,64 €
Corps seul	287600	11,40 €	10,26 €	9,69 €	9,12 €
TOIT Seul	237600	7,80 €	7,02 €	6,63 €	6,24 €
Soit la mini + Complète (sans cadres)		26,90 €	24,21 €	22,88 €	21,52 €

NOURRISEUR	Référence	P.U.	P.U. Par 10	P.U. Par 20	P.U. Par 50
Nourrisseur couvre cadres	501300	19,90 €	17,91 €	16,92 €	15,92 €
Nourrisseur cadron Bois	501161	4,50 €	4,28 €	4,05 €	3,82 €

CADRONS	Référence	P.U.	P.U. Par 10	P.U. Par 48	P.U. Par 100
MP NICOT	250570	1,40 €	1,33 €	1,26 €	1,19 €

CADRONS	Référence	P.U.	Par 100	Par 500	Par 1000
Bois non assemblable	250580	1,46 €	1,29 €	1,10 €	0,95 €
Bois assemblable	250581	1,50 €	1,32 €	1,13 €	0,98 €

RUCHETTE BEE QUIET

Ruchette polypropylène 6 C
Avec Nourrisseur sans cadre.

Fabrication française: partition aquilux pour compartimenter et faciliter l'élevage de 2 petites colonies.



Réf. 017800 : 68,00 €

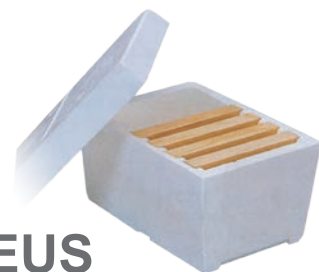
RUCHETTE POLYSTYRENE "LEGA"

Pour 6 cadres Dadant (non fournis) en polystyrène Haute Densité (HD), idéal pour l'hivernage.

Réf. 017701 : 25,5 € - 22,95 € (10) - 21,68 € (50)

Nourrisseur avec 2 compartiments

Réf. 501701 : 9,40 € - 8,93 € (5) - 8,46 € (10) - 7,99 € (50)



MINI NUCLEUS KIRCHAINER (KIELER)

En polystyrène. Peut contenir 4 barrettes rainurées sur lesquelles se fixent des amorces de cire gaufrée. Compartiment nourrisseur. 2 sorties réglables devant et dessous. Dimensions intérieures : 16 x 13 x 11 cm. Parois coniques. Peut être agrandi avec la hausse. Barrettes non fournies.

Mini nucléus

Réf. 017650 :

21,40 € - 19,26 € (10) - 18,19 € (20) - 17,12 € (50) - 16,05 € (100)

Hausse pour Kirchainer :

Réf. 207750 :

12,20 € - 10,98 € (10) - 10,37 € (20) - 9,76 € (50) - 9,15 € (100)

Barette pour Kieler :

Réf. 250650 :

0,40 € - 0,35 € (60) - 0,28 € (300)

RUCHE PAILLE

"Très décorative"

(hauteur 41 cm, ø 35 cm).

Réf. 012800 : 49,00 €

Existe en petit modèle

(hauteur 26 cm, ø 21 cm).

Réf. 012810 : 36,90 €



RUCHETTE d'observation vitrée

Ruchette à un seul cadre Dadant et un cadre de hausse. Les deux faces vitrées permettent l'observation du développement d'une colonie créée en introduisant un cadre de couvain garni d'abeilles (élevage royal - ponte - danse des abeilles). Un couvercle verrouillable permet son transport dans une exposition ou un stand. Une aération est prévue à cet effet dans le plancher et le couvre cadres. Livrée avec deux volets coulissants pour la protection des vitres.



Réf. 012710 : 169,00 €

RUCHETTES POLYSTYRENE

Capacité 6 cadres Dadant (non fournis), fond grillagé, très légères et isolantes. Peuvent se peindre comme les Mini Plus avec une peinture acrylique. Idéales pour l'hivernage, développement précoce et consommation réduite. Très haute densité pour l'hivernage et le travail toute l'année, du fait de sa grande solidité.

Ruchette très haute densité (THD) sans cadres :

Réf. 017700 : 45,90 € / -5% (5) / -10% (10) / -15% (50) / -20% (100)

Nourrisseur grande contenance (6 l sirop) :

Réf. 501700 : 22,90 € / -5% (5) / -10% (10) / -15% (50) / -20% (100)

Couvercle grillagé nylon pour transport :

Réf. 247800 : 18,00 € / -5% (5) / -10% (10) / -15% (50) / -20% (100)

Haussette THD sans cadre :

Réf. 207700 : 27,90 € / -5% (5) / -10% (10) / -15% (50)

TOIT THD :

Réf. 237700 : 8,60 € / -5% (5) / -10% (10) / -15% (50)



CADRES

CADRES FILÉS



Epicéa, montés, filés inox verticaux, inclinés et encastrés dans 2 rainures.

	Réf	x1	x100	x500	x1000
DT Hoffmann	252523N	1,80 €	1,58 €	1,35 €	1,17 €
1/2 DT Hoffmann	253523N	1,80 €	1,58 €	1,35 €	1,17 €
Langstroth Hoff	256523N	1,80 €	1,58 €	1,35 €	1,17 €
DT Corps droit	252513N	1,30 €	1,17 €	1,11 €	0,98 €
1/2 DT droit	253513N	1,30 €	1,17 €	1,11 €	0,98 €
WARRE	257513N	1,50 €	1,32 €	1,13 €	0,98 €
Voirnot	254512	1,50 €	1,32 €	1,13 €	0,98 €
1/2 Voirnot	255515	1,50 €	1,32 €	1,13 €	0,98 €

Cadres filés verticaux cirés par nos soins. (voir ci-dessus)
Disponible en cire d'opercules.

Dadant corps droit :

Réf. 252513 C : 4,60 € - 4,25 € (50) - 3,90 € (100)

Dadant 1/2 droit :

Réf. 253513 C : 3,95 € - 3,65 € (50) - 3,35 € (100)



BATICADRES 1/2 DADANT NICOT

Demi-cadre Dadant entièrement en matière plastique. Les alvéoles sont déjà étirées sur une hauteur de 4,5 mm ce qui fait gagner du temps aux abeilles. Il est accepté sans problème par celles-ci. Extrêmement solide ce cadre permet de liquéfier par chauffage les miels visqueux et cristallisés et de les extraire. La vitesse d'extraction peut être considérablement augmentée sans danger.



Réf. 253531 :

2,99 € - 2,69 € (30) - 2,54 € (60) - 2,39 € (90) - 2,24 € (480) - 2,15 € (900)

PLAQUE 1/2 DADANT PLASTIQUE ALVÉOLÉ MÂLE

En matière plastique alimentaire, spécialement conçues pour équiper les cadres de hausses Dadant. Les alvéoles sont à la taille des alvéoles mâles, ce qui évite le stockage de pollen.

Réf. 253532 : 1,80 € - 1,65 € (10) - 1,55 € (50)



CADRES DADANT en kit

Identiques aux cadres filés, perçage vertical, prêts à monter.

Conditionnés par paquets de 25.

Cadre de corps DT droits non montés :

Réf. 252013 : 1,15 € - 0,98 € (100) - 0,92 € (1000)

Cadre de hausse DT droits non montés :

Réf. 253013

Détail	x100	x1000
1,15 €	0,98 €	0,92 €



ESPACEMENT HOFFMAN :

En matière plastique à clipser sur les montants.

Permet d'utiliser des cadres droits sur des ruches à bandes lisses.

Réf. 451000 :

0,15 € - 0,12 € (100)



MÉTAL DÉPLOYÉ

EN INOX OU GALVA, LARGEUR 1 M

INOX

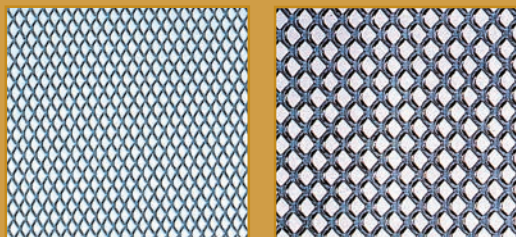
- Maille fine pour tiroir de trappe à pollen : le m²
Réf. 904295 : 41,00 € - 29,00 € (25 m)

- Grande maille pour fond de ruche et trappe à pollen : le m²

Réf. 904297 : 25,00 € - 18,00 € (25 m)

GALVA plus économique.

- Grande maille pour fond de ruche : le m²
Réf. 904292 : 12,00 € - 7,80 € (25 m)



PEINTURE 100% ÉCOLOGIQUE LINEA

A base d'huiles végétales naturelles sans solvants.



	Réf. 915611	915620
	1L	2,5L
Blanc	17,20 €	39,70 €
Bleu outremer		
Bleu PHTALO		
Brun terre		
Jaune rouge		
Noir		
Oxyde de fer jaune	19,00 €	44,00 €
Oxyde de fer rouge		
Rouge vif		
Vert olive		
Vert PHTALO		
Alu	22,60 €	52,90
Magenta		
Orange Vif	26,00 €	61,60 €
Violet		

PROTECTION INTEMPÉRIES

BAC DE TREMPAGE

La meilleure protection du bois. Tout inox. Contenance 100 kg de cire d'imprégnation.

Dimensions : 660 x 630 x 870 mm.

Poids : 40 kg

Réf. 080100 : 1 322,00 €

CIRE D'IMPREGNATION

En pain de 5 kg.

Pour ruches et nourrisseurs en bois.

Après trempage dans un bain de cette cire à haut point de fusion, les ruches ne nécessitent plus d'entretien pendant de nombreuses années. Prix au kg

Réf. 080001 : 8,50 € - 7,23 € (25) - 6,80 € (125) - 6,38 € (500)

HUILE DE LIN.

1ère pression à froid

1L Réf. 915700 : 11,80 €

5L Réf. 915705 : 46,50 €

20L Réf. 915715 : 99 €



PROTECTION DES TOITS

ALUMINIUM

40/100e d'épaisseur.

Idéal pour la couverture des toits; léger, inaltérable, facile à poser. larg.700 mm - Prix au mètre. 0,750 kg/m.

Réf. 056001 : 9,95 € - 8,90 € (10m)

LASURAL

Lasure bois écologique composée d'eau, huile végétale et résine naturelle de pin. Réhausse la veine naturelle du bois. Incolore

1L Réf. 915901 : 25,95 €

3L Réf. 915926 : 66,95 €



Colorant ton teck pour LASURAL

1L Réf. 915902 : 4,65 €

3L Réf. 915927 : 8,10 €

linea sport & nature
peinture à base d'huiles végétales naturelles pour ruches

Sans danger pour les abeilles, ne pollue pas.
Sans COV de synthèse ni solvants.
Toutes teintes réalisables y compris aluminium.

LABORATOIRES natura Peintures, Lasures, huiles sèches et enduits naturels par Natura

BLANC	ALU RUCHE	OXYDE JAUNE	OXYDE ROUGE	BLEU OUTREMER	NOIR CONCENTRE	JAUNE ROUGE	VERT PHTALO	BLEU PHTALO	ORANGE VIF	ROUGE VIF	MAGENTA	VIOLET	BRUN TERRE Camouflage	VERT OLIVE Camouflage
-------	-----------	-------------	-------------	---------------	----------------	-------------	-------------	-------------	------------	-----------	---------	--------	-----------------------	-----------------------

MONTAGE DES RUCHES ET CADRES

BANDES D'ÉCARTEMENT UNIVERSELLES

Pour hausse 8 cadres 37,5 cm

Réf. 401181 : 0,50 € - 0,45 € (25) - 0,40 € (50) - 0,38 € (250)

Pour hausse 9 cadres 37,5 cm

Réf. 401191 : 0,37 € - 0,30 € (25) - 0,27 € (100) - 0,24 € (500)

Pour corps 10 cadres 37,5 cm

Réf. 401101 : 0,37 € - 0,30 € (25) - 0,27 € (100) - 0,24 € (500)

Pour hausse 10 cadres 45 cm

Réf. 401131 : 0,37 € - 0,30 € (25) - 0,27 € (100) - 0,24 € (500)

Pour hausse 11 cadres 45 cm

Réf. 401111 : 0,50 € - 0,37 € (25) - 0,35 € (100) - 0,32 € (500)

Pour corps 12 cadres 45 cm

Réf. 401121 : 0,50 € - 0,37 € (25) - 0,35 € (100) - 0,32 € (500)

BANDES LISSES pour cadres Hoffmann, longueur 38 cm.

Réf. 401301 : 0,40 € - 0,33 € (25) - 0,30 € (100) - 0,26 € (1000)

BANDES INTERCADRES

pour écarter le bas des cadres, remplace les cavaliers d'écartement.

Pour hausse 8 cadres 37,5 cm

Réf. 402281 : 0,40 € - 0,36 € (20) - 0,34 € (100) - 0,30 € (500)

Pour hausse 9 cadres 37,5 cm

Réf. 402291 : 0,40 € - 0,36 € (20) - 0,34 € (100) - 0,30 € (500)

Pour corps 10 cadres 37,5 cm

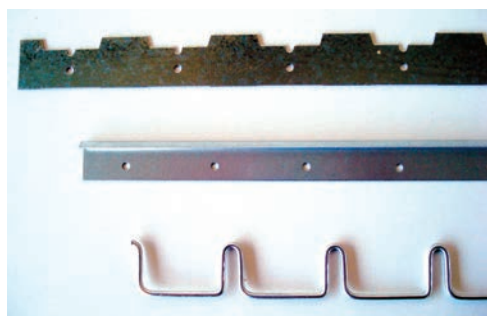
Réf. 402201 : 0,40 € - 0,36 € (20) - 0,34 € (100) - 0,30 € (500)

Pour hausse 11 cadres 45 cm

Réf. 402211 : 0,49 € - 0,43 € (20) - 0,40 € (100) - 0,36 € (500)

Pour corps 12 cadres 45 cm

Réf. 402221 : 0,49 € - 0,43 € (20) - 0,40 € (100) - 0,36 € (500)



PARTITIONS

Bois plein paraffiné 12 mm,
cadre Dadant corps :

Réf. 043000 : 5,90 € - 5,31 € (10) - 5,02 € (50)

Polystyrène très haute densité 22 mm, Dadant
uniquement :

Réf. 043700 : 9,90 € - 9,41 € (10) - 8,91 € (50)

Partition isolante bois et aluminium

Réf. 043010 : 7,60 € - 6,84 € (10) - 6,46 € (25) - 6,08 € (50) - 5,70 € (100)



POUR FIXER LES ÉLÉMENTS DE LA RUCHE

POINTES SPÉCIALES

dimensions hors commerce.

Pour corps de ruche - 70 X 3 :

Réf. 404400 : 4,60 €

Pour bois de 15 mm - 45 X 2 :

Réf. 404420 : 4,95 €

Pour suspension de cadres - 45 X 16 :

Réf. 404440 : 4,95 €

Pour clouer les cadres - 30 X 1,5 :

Réf. 404480 : 10,30 €

Pour fixer les bandes d'écartement.

16 X 12 diam. 1,8 mm :

Réf. 404460 : 11,9 €

Conduits d'écartement pour cadres

35 X 13 :

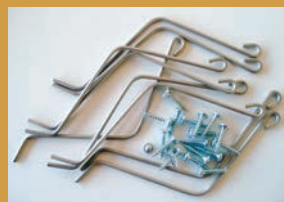
Réf. 403500 : 8,53 €

(environ 600).

FIXE ÉLÉMENTS

En fil d'acier trempé avec vis de fixation.

Réf. 406101 :



0,80 €

0,55 € (30)

0,50 € (180)

0,45 € (300)

POIGNÉES RUCHE TYPE "ST ETIENNE"

Grande largeur pour passage facile de la main
gantée longueur 19 cm.

Réf. 406500

1,65 €

1,50 € (10)

1,25 € (50)

1,18 € (100)

1,10 € (300)

POIGNEE DE RUCHE type caisse à munition

Réf. 406500C



2,00 €

1,89 € (10)

1,54 € (50)

1,48 € (100)

1,37 € (300)

Plus profonde pour une prise plus facile avec des
gants.

ŒILLETES laiton Ø2mm

Pour cadres percés.

Évite au fil de fendre le bois.

Réf. 451907 : 12,90 € - 10,97 € (10)

PROTECTION DU RUCHER

PANNEAU SOLAIRE POUR PIEGE

Réf. 301610 : 89,90 €



PIEGE PHOTOGRAPHIQUE envoi de MMS - 4G

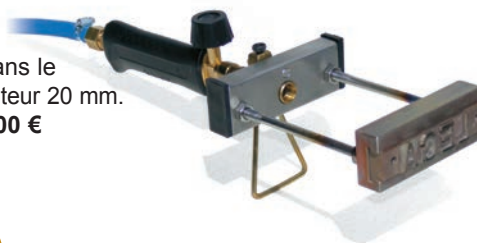
Réf. 301603 : 369,90 €



MARQUE A FEU

Marquage rapide, efficace et économique. Fonctionne au propane, détendeur incorporé dans le manche. Peut intégrer 5 lettres ou chiffres de hauteur 20 mm.

Réf. 301001 : fourni sans lettre ou chiffre, 165,00 €



Lettres ou chiffres 20 mm

Réf. 301201 : l'unité 28,60 €



PANNEAU

“Attention Abeilles”

35 cm X 17 cm avec emplacement pour le numéro d'immatriculation en polyéthylène.

Réf. 301401 : 3,50 €



CHIFFRES

Pour marquer les ruches ou le n° d'immatriculation.

À agraffer ou coller.

10 chiffres par carte de pose en matière plastique pour extérieur. 20 cartes permettent de numérotter 99 ruches.

Réf. 301501 : 1,10 € - 0,99 € (10)



Piège à frelons

En PVC, adaptable sur bouteille plastique et pot verre Ø82. Très efficace, solide, économique.

TAPTRAP (pour bouteille)

Le blister de 5 unités :

Réf. 914700 : 6,70 € - 6,03 € (10) - 5,70 € (50)

VASOTRAP (pour pot)

Le blister de 2 unités :

Réf. 914710 : 3,90 € - 3,51 € (10) - 3,32 € (50)



914700



914710

BURETTE

À cire bain marie en cuivre pour souder les feuilles de cire à la tête du cadre.

Réf. 452100 : 39,90 €



APPAREIL SOUDE-FIL

Pour fixer le fil dans la cire gaufrée. Le fil est chauffé par un courant basse tension.



Fabrication allemande de bonne qualité.

Modèle 24 V : Réf. 452300 : 47,00 €

Modèle 40 V professionnel :

Réf. 452305 : 99,00 € ttc

EPERON BLOC

Pour fixer le fil dans la cire gaufrée. À chauffer dans l'eau.

Réf. 452500 : 10,50 €

FIL INOX

La bobine de 250 g : Réf. 453030 : 7,00 €

Les 500 g : Réf. 453040 : 12,80 €

Le kg : Réf. 453050 : 19,00 €

3 kg : Réf. 453060 : 36,00 €



ROULETTE "ZIG ZAG"

Pour onduler le fil des cadres, le fil sera mieux tendu et le rayon de cire ayant une meilleure prise sur le fil ne peut s'effondrer.

Réf. 453400 : 9,90 €



ROULETTE «ZIG ZAG»

Poignées bois

Réf. 453420 : 11,00 €



RÉCOLTE DU POLLEN

TRAPPES

TRAPPE D'ENTRÉE EN PVC BIG GUY ANEL 10 C.

Pour la production familiale.
Réf. 271091 : 14,18 €

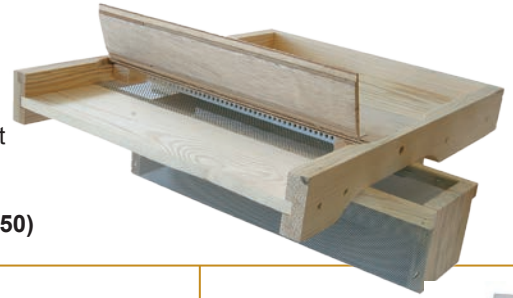


TRAPPE DE FOND, avec tiroir et peigne Nicot - Type / Percie du Sert modèle classique en bois.

La grille de passage des abeilles est amovible et se place en quelques secondes.

Dadant10 C :

Réf. 276007 : 59,50 € - 54,15 € (10) - 50,58 € (50)



TRAPPE D'ENTRÉE EN BOIS

Se fixe devant l'entrée de tous modèles de ruches, munie d'une grille ACTIVA (326610) à perforation spécialement étudiée, ne blesse pas les abeilles. Les deux premiers jours enlever la grille perforée pour habituer les abeilles au passage dans la trappe. Deux sorties latérales sont prévues pour les bourdons.

Longueur 380 m/m. Tiroir MP Nicot.

Réf. 271092 : DT10C : 32,50 €

Réf. 271096 : DT12C : 36,80 €



PEIGNE POLLEN ACTIVA

395X100

Réf. 326610 : 4,94 €



TRIEUR

TRIEUR A POLLEN CLEANOPOLLEN tout inox

Une tôle perforée vibrante (1 ou 2 mm au choix) élimine les déchets lourds, une soufflerie les déchets légers (poussières, ailes d'abeilles).

160 m³/h Capacité 30 kg/h.

Dim. : 700 x 500 x 350 mm.

Réf. 302700 : 2 749,00 €

TIROIR À POLLEN NICOT DT 10 OU DT 12

Matière plastique alimentaire pour tous types de ruches.

DT 10 : 110 x 379 x 56

Réf. 326620 : 3,45 € - 2,76 € (50)



DT 12 : 110 x 449 x 56

Réf. 326622 : 3,45 € - 2,76 € (50)

PEIGNES PLASTIQUE PERFORÉES POUR TRAPPE À POLLEN.

Modèle NICOT

S'adapte sur les côtés de fond de ruche (page 6).

Epais. 3 mm - Haut. 38 mm - L. 436 mm à 510 mm.

Réf. 326655 : DT10 : 1,60 € - 1,44 € (50)

Réf. 326656 : DT12 : 1,60 € - 1,44 € (50)

Modèle plastique injecté

format 70 X 360 mm.

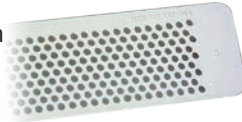
Trou rond 0,5mm - épais. 3 mm

(meilleur rendement).

Passage très doux.

Ne blesse pas les abeilles.

Réf. 326605 : 1,48 € - 1,30 € (100) - 1,17 € (500)



SÉCHOIRS

Modèle FAMILIAL

Une soufflerie électrique silencieuse diffuse uniformément la chaleur sur toute la surface. Un thermostat contrôle la température.

Convient également pour les fruits, légumes, champignons...

L'appareil est livré avec 3 tamis.

Poids 3,8 kg. Haut. 27 cm.

Ø 32 cm. Réf. 302000 : 170,00 €

Le jeu de 2 tamis supplémentaires : Réf. 302100 : 27,40 €



SECHOIR A POLLEN PROFESSIONNEL

Étuve à miel : Concept astucieux 2 en 1.

Le bâti en inox supportant les 15 tiroirs en grille pour pollen est indépendant. Monté sur roulettes, il se retire en un clin d'oeil, transformant le séchoir en étuve pour 1 fût de miel de 300 kg. Le caisson, lui-même sur roulettes, vient se positionner autour du fût, évitant sa manipulation. Une ouverture sur la porte permet d'évacuer l'humidité en fonction séchage de pollen, et doit être fermée en fonction étuve.

Structure en profil d'inox avec panneaux isolés en polyuréthane, 2 résistances 1000 w, thermomètre, thermostat, ventilateur 180w, 76x86x110 cm

Dimension des tiroirs :

500x500x25 mm

Capacité de séchage :

100 Kg de pollen frais/

24h

Capacité de fonte de

miel : 1 fût 300Kg/24h

Réf. 302500 : 3 536,00 €



SECHOIR A POLLEN tout inox

Capacité identique au modèle ci-contre : 15 à 20 kg/24h sur 10 plateaux inox.

Permet également de défiger du miel en seau ou en pot en enlevant les plateaux (voir p.40 fondimiel 72).

Réf. 302900 : 1 875,00 €

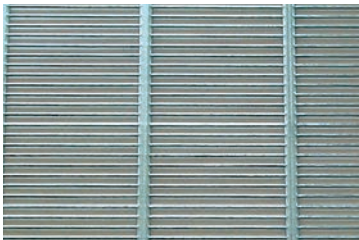


GRILLES À REINE

MÉTALLIQUES SANS ENCADREMENT

en fil rond zingué, entretoises emmanchées.

	x1	x10	x50
DT 10 Ref. 322101	7,70 €	6,93 €	6,16 €
DT 12 Ref. 322121	9,40 €	8,46 €	7,52 €
LG Ref. 322141	7,80 €	7,00 €	6,70 €



AVEC ENCADREMENT BOIS

En fil rond zingué.

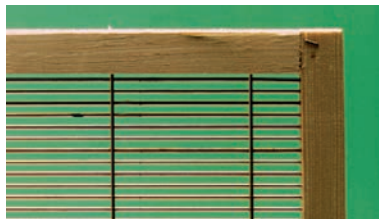
	x1	x10
DT 10 Ref. 322301	16,80 €	15,12 €
DT 12 Ref. 322321	16,50 €	14,85 €
LG Ref. 326301	15,00 €	13,65 €



En fil rond cuivré.

Ref. 322701 : 20,90 € - 18,80 € (10)

Ref. 322721 : 21,80 € - 19,62 € (10)



GRATTOIR :

Ref. 904990 : 15,90 €



GRILLE A REINE PARTITION

Métallique avec encadrement bois. Ref. 322000 : 16,80 €



EN MATIÈRE PLASTIQUE Semi-rigide incassable Nicot Epaisseur 2,5 mm.

Poids 250 g.

Bords arrondis pour ne pas blesser les abeilles.

Nettoyage facile par raclage et jet d'eau chaude 60°C - 60 bars.

Dadant 10 C :

Ref. 322501 : 2,40 € - 2,28 € (5)

- 2,16 € (25) - 2,04 € (75) - 1,92 € (150)

Dadant 12 C :

Ref. 322601 : 3,70 € - 3,52 € (5)

- 3,33 € (10) - 3,15 € (50) - 2,96 € (300)

Langstroth :

Ref. 322451 : 2,40 € - 2,28 € (10)

- 2,16 € (25) - 2,04 € (75)



CAGE D'ISOLATION POUR REINE

Format 1 cadre de corps Dadant.

Pour élevage, introduction de reine ou blocage de ponte.

Ref. 322005 : 46,90 €



GRILLE DE RÉUNION



Permet de réunir 2 colonies avec douceur et d'éviter la mort de la reine à conserver grâce à 2 tailles différentes de trous.

Ref. 322401 : 3,00 € - 2,70 € (10) - 2,40 € (75)

SECTIONS

SECTIONS FRANÇAISES EN MATIÈRE PLASTIQUE

Dimensions 105 X 130 avec encoches pour passage d'abeilles pour cadres de hausse Dadant (4 par 1/2 cadre).

Livrées à plat sans cire.

Ref. 304092 : 0,55 € - 0,50 € (100)

BOÎTES EN MATIÈRE PLASTIQUE

Transparente pour section ci-dessus.

Dimensions intérieures 135 X 110 X 46.

Ref. 304291 : 0,90 € - 0,81 € (100)

SECTIONS FRANÇAISES PETIT MODÈLE

Dimensions 64 X 84 avec encoches pour passage d'abeilles.

(10 dans un demi cadre Dadant).

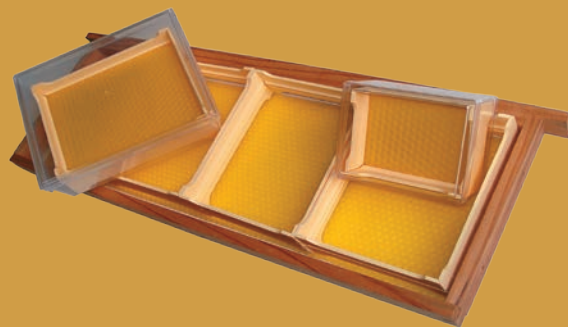
Ref. 304012 : 0,50 € - 0,45 € (100)

BOÎTES EN MATIÈRE PLASTIQUE TRANSPARENTE POUR CI-DESSUS.

Modèle cristal.

Dimensions intérieures 70 X 88 X 44.

Ref. 304212 : 0,80 € - 0,72 € (100)



GRILLES À PROPOLIS

Se posent à la place du couvre cadres et permettent de récolter une propolis très propre facilement. Placer la grille au réfrigérateur ou au congélateur.

En pliant la grille ensuite, la propolis se sépare très facilement.

Ref. 329901 :

8,90 € - 8,01 € (10) - 7,57 € (50)

Disponible aussi en Langstroth sur commande.



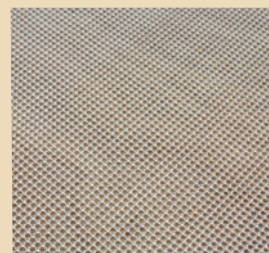
TAPIS PLASTIQUE SOUPLE :

à perforation conique

S'utilise comme une grille à propolis traditionnelle. Il est conseillé de placer 3 liteaux bois sous le tapis afin de conserver un espace sur les têtes de cadres du fait de son élasticité.

Ref. 329911 :

6,40 € - 5,76 € (10) - 5,12 € (50)



NOURRISSEURS MATÉRIEL, ÉLEVAGE

LE NOURRISEMENT :

Un art qui conditionne les bonnes récoltes.

Les expérimentations des ces dernières années ont prouvé que la durée de vie des abeilles est allongée (38% dans les expérimentations) quand on ajoute aux aliments traditionnels (sirop de sucre et Candi) des vitamines acides aminés (protéines) et sels minéraux. Ces produits ont alors une composition proche du miel. Ils se conservent des années et sont faciles à utiliser.

HIVERNAGE :

Il est bon de stimuler la ponte en fin d'été pour hiverner avec des jeunes abeilles (nourrissement léger et répété au sirop). Compléter les provisions avec du sirop le plus tôt possible en automne pour permettre l'operculation. La colonie doit disposer de quinze à vingt kilos de provisions (un cadre Dadant plein = trois kilos). Si à la fin de l'hiver la colonie manque de provisions, compléter avec du candi qui servira également à stimuler doucement.

PRINTEMPS :

Le nourrissement spéculatif se fera au candi ou à petites doses répétées de sirop cinq semaines avant la première miellée...

NOURRISEUR D'ENTRÉE

PLASTIQUE 1 KG

Ne nécessite pas l'utilisation d'une bouteille.

Réf. 501530 :

3,80 € - 3,42 € (10) - 3,23 € (50)



POUR POT NICOT KG

Sans couvercle ou avec couvercle percé. Longueur du tunnel 118 mm pour éviter le pillage.

Réf. 501200 :

2,60 € - 2,21 € (10) - 2,08 € (50)



THERMOMÈTRE DE CONFISEUR

Pour cuisson du candi - 70-200 C°.

Réf. 911000 : 16,00 €



NOURRISEUR

CADRE DT

En matière plastique antichoc. Remplace un cadre de corps.

Réf. 501100

13,80 € - 12,42 € (10) - 11,73 € (50)



NOURRISEUR COUVRE-CADRES

EN BOIS

Reste à demeure sur la ruche - permet le nourrissage au candi par retournement.

Grande capacité. Hauteur 7 cm ou 9 cm.

Dadant 10 c - 43 X 50 cm : Hauteur 7

Réf. 501621 : 18,50 € - 17,58 € (5)

16,65 € (10) - 15,73 € (15) - 14,80 € (20)

Dadant 10 c - 43 X 50 cm : Hauteur 9

Réf. 501620 : 21,90 € - 20,21 € (5)

19,71 € (10) - 18,62 € (15) - 18,62 € (25)

Dadant 12 c - 50 X 50 cm :

Hauteur 9 cm Réf. 501622 : 23,00 €

Voirnot 10 c - 43 X 41 cm :

Hauteur 9 cm : Réf. 501640 : 20,80 €

Dadant 6 c - 28 X 50 cm

Hauteur 6 cm : Réf. 501625 : 14,90 €

Dadant 6 c - 28 X 50 X 6 :

Hauteur 9 cm : Réf. 501626 : 17,20 €



EN PLASTIQUE DADANT 10 C NICOT

Pour nourrissage mixte, liquide, solide ou sirop tiède,... 1 trou (à ouvrir) par bac pour candi. Cabochon fourni séparément de la cheminée centrale. Très léger (1,4 kg). Plastique alimentaire recyclable.

L 500 mm x l 430 mm x H 60 mm.

Divisé en 2 bacs de 3,5 L soit 7L ou 10 kg de sirop.

Réf. 501800 : 12,20 € - 11,59 € (5) - 10,98 €

(10) - 10,37 € (25) - 9,76 € (50) - 8,91 € (100)



CABOCHON POUR NOURRISEUR COUVRE-CADRES PLASTIQUE NICOT

Pour éviter les fausses constructions dans la cheminée centrale et la sortie des abeilles. Peut recevoir tout type de liquide.

Polymère transparent alimentaire, recyclable. 2 pièces par nourrisseur. L 66 mm x l 173 mm x H 56 mm.

Réf. 501850 : 0,90 € - 0,81 € (10) - 0,77 € (20)

0,72 € (50) - 0,68 € (200) - 0,50 € (360)

NOURRISEUR COUVRE

CADRES ANEL.

MATIERE PLASTIQUE

très résistant.

Prise du sirop sur l'avant et l'arrière.

Trou central avec bouchon à candi.

Très léger. Hauteur 60 mm

Dadant 10 cadres : poids 900 g contenance 7,5 kg

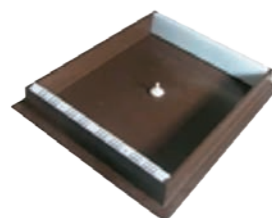
Réf. 501900 :

8,69 € - 7,91 € (10) - 7,39 € (50)

Dadant 5 ou 6 cadres : poids 550 g.

Réf. 501905 :

9,79 € - 9,06 € (10) - 8,57 € (50)



NOURRISEUR LORHO

En matière plastique.

- Contenance 1,4 kg

Dimensions 185 X 185 X 60 m/m.

Réf. 501011

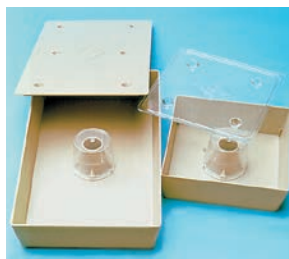
7,40 € - 6,60 € (10) - 5,92 € (50)

Contenance 3,5 kg

Dimensions 350 X 210 X 60 m/m.

Réf. 501031

11,50 € - 10,35 € (10) - 9,20 € (50)



CABOCHON POUR NOURRISEUR LORHO

Réf. 501041 : 2,50 €

NOURRISEUR ROND TYPE ANGLAIS NICOT

En polypropylène blanc.

Très robuste.

ø 205 m/m. H 85 mm

Contenance 3 kg.

Réf. 501401 : 4,60 € -

4,37 € (5) - 4,14 € (10) -

3,68 € (30) -



PRODUITS DE NOURRISEMENT

FRUCTO-PLUS / MELLIFLORA / APISTAR BIO / APIINVERT

- **FRUCTO PLUS** : le meilleur rapport qualité/prix. Spécialement conçu pour répondre aux besoins spécifiques des abeilles, son origine 100% céréales NON OGM garantit des sucres de qualité supérieure, très digestes et entièrement assimilables
Prêt à l'emploi, très concentré, ne cristallise pas, n'incite pas au pillage, très économique.

Composition proche de celle du miel, sans saccharose.

- **APISTAR** : Origine betterave : **Composition Apistar** : Fructose : 33% ; glucose : 33% ; saccharose : 34%

- **APIINVERT** : issu à 100% de la betterave sucrière. Forte teneur en fructose d'où une meilleure appétence et fluidité du produit.

Composition Apiinvert : Fructose : 39% ; glucose : 31% ; saccharose : 30%

Composition Fructo-plus : Fructose : 25% ; glucose : 35% ; maltose : 20.5% ; maltotriose : 20 %.

Composition Melliflora : Origine betterave et céréale : Fructose : 55% ; glucose : 26% ; saccharose : 15 %.

			FRUCTOPLUS	MELLIFLORA	APISTAR	APIINVERT
		QUANTITÉ en KG	Prix au KG	Prix au KG	Prix au KG	Prix au KG
VRAC A LA POMPE PRIX TTC	PETIT CONTENANT (JERRICAN et SEAU)	CODE	526600	528601	527101	525601
		0-99	1,39 €	2,30 €	2,10 €	1,87 €
		100-249 (-10%)	1,25 €	2,07 €	1,89 €	1,68 €
		250-499 (-15%)	1,18 €	1,96 €	1,79 €	1,59 €
	>500 (-20%)	1,11 €	1,84 €	1,68 €	1,50 €	
	GROS CONTENANT (CUVE Diamètre > 100 mm)	QUANTITÉ en KG	Prix au KG	Prix au KG	Prix au KG	Prix au KG
		CODE	526601	528602	527102	525602
		0-199	1,24 €	2,20 €	2,00 €	1,75 €
		200-399 (-10%)	1,12 €	1,98 €	1,80 €	1,58 €
		400-799 (-15%)	1,05 €	1,87 €	1,70 €	1,49 €
800-1399 (-20%)		0,99 €	1,76 €	1,60 €	1,40 €	
>1400 (-25%)	0,93 €	1,65 €	1,50 €	1,31 €		

		JERRICAN	JERRICAN	JERRICAN	JERRICAN	JERRICAN
		CODE	526200	528502	527030	525510
CONDITIONNÉ PRIX TTC	JERRICAN de 14 Kg	0-9	24,80 €	' + z \$ Ö	' (z \$ Ö	& z \$ €
		10-19 (-10%)	22,32 €	' (z \$ Ö	' % \$ Ö	& z \$ €
		20-' (-15%)	21,08 €	' & z \$ Ö	& z + Ö	& z \$ €
		>40 (-20%)	19,84 €	' \$ z & Ö	& + z & Ö	& z \$ €
	SEAU de 20 Kg	SEAU	SEAU	SEAU	SEAU	SEAU
		CODE	526401	528501	527020	525520
		0-(' ' z \$ Ö) & z \$ Ö	(, z \$ Ö	(% \$ €
) -% (-15%)	' \$ z ' Ö	(* z \$ €	(' z & Ö	' + z \$ €
		% -& (-% %)	& z ' Ö	((z \$ Ö	(% , €	') z \$ €
		>& (-& %)	& z * Ö	(% z \$ Ö	' - z (Ö	33,52 €

APIINVERT

Sirop en cubitainer de 16 Kg

Réf. 525351 : 29,90 €

Sirop en seau de 14 Kg

Réf. 525301 : 26,90 €

APISTAR BIO

Origine canne à sucre

Fructose 33% ; glucose 33% ; saccharose 34%

Réf. 527015 : Jerrican 14 Kg : 2,68 € le Kg

Réf. 577016 : En cuve 1200 Kg : 2 530,00 €

FRUCTO-PLUS / APISTAR / APIINVERT / MELLIFLORA :

• **Vrac par camion citerne**, direct d'usine, franco domicile.

Possibilité de groupage pour une citerne complète, donc au prix le plus économique, avec cependant une facturation individuelle.

L'équipement des camions permet une distribution rapide en fûts, containers ou cuves.

• **Possibilité de livraison à partir de 8T.**

En raison des variations de cours de matières premières, un prix ajusté vous sera proposé. Nous consulter



CONTAINERS vides

NOUVEAUTÉ :

CUVE NEUVE 300 L

soit environ 400 Kg de sirop.

En plastique alimentaire H101,3 x 80 x 60

Réf. 696550 : 139,90 €

CUVE OCCASION

Volume 1000 L (soit en poids sirop 1400 kg)

100 x 120 x H 100 cm.

Palette support en PVC (sans entretien), légers (48 kg), coude de sortie fourni, servi 1 fois pour sirop alimentaire, aspect neuf.

Réf. 696900 : 149 €

CUVE RECONDITIONNÉE

Volume 1000 L

Palette support en PVC occasion avec poche neuve.

Réf. 696902 : 199 €



PRODUITS DE NOURRISEMENT

GRUPE MOTOPOMPE POUR SIROP

Une pompe à sirop performante avec tout type de sirop, même froid et non dilué. Pompe à engrenage étudiée pour produit consistants.

- entraînement par courroie (rotation lente 700 T/mn)
- embrayage centrifuge facilitant le démarrage du moteur.
- By-pass intégré. Réglage de la pression 2 à 4 kg
- raccords 40 x 49. Auto-amorçante
- poids 70 kg, dimensions au sol 60 x 60 cm
- montage sur silent-blocs
- recommandation : tuyau armé ø 32, longueur maxi 20 m
- 2 kits de montage sur cuve sont proposés, soit en montage fixe, soit en raccordement rapide à conteneur

Pompe à sirop . Réf. 529000 : 3 230,00 €

Kit de montage + 25 m de tuyau armé 25 Bars ø 32. **Réf. 529500 : 565,00 €**



SUCRE CRISTALLISE BIO

Issu de culture de betterave biologique Europe. Pour vos sirops, candi ou confitures.

Sacs de 25 kg.

Réf. 524000 : le kg : 2,90 € - 2,75 € (2 sacs) - 2,61 € (4 sacs)

PROVITA BEE

Complément alimentaire vitaminé et protéiné :

1% par litre de sirop.

Réf. 522155 : 500 g : 30,30 €

Réf. 522157 : 1kg : 53,70 €

Réf. 522159 : 5 kg : 198,00 €

APIFORME

Aliment à base d'ortie, d'oseille et d'huiles essentielles. Renforce la colonie et son couvain. A diluer dans le sirop et distribuer au printemps, avant le démarrage des colonies et après la récolte avant l'hivernage.

Documentation sur demande.

Flacon de 5 ml + seuu Open Bar:

Réf. 523005 : 5,90 €

Flacon pour 5 ruches 50 ml :

Réf. 523050 : 10,90 €

Flacon pour 12 ruches 125 ml :

Réf. 523125 : 25,50 €

Flacon pour 30 ruches 300 ml :

Réf. 523300 : 55,10 €

Flacon pour 100 ruches 1 L :

Réf. 523199 : 159,00 €

APIFORME FLASH

Flacon pulvérisateur 1L pour pulvérisation directe sur le couvain

Réf. 523350 : 6,60 €

BEE FONDANT

Sucre en poudre pour faire votre sirop ou candi, en sac de 10 kg.

prix au kg : **Réf. 521700 :**

3,5 € - 3,15 € (50 Kg)- 2,80 € (100 Kg)

NUTRIBEE PROPOLIS POWDRE

Préparation à base de Propolis

1 sachet : 10 ruches

Réf. 521850 : 23,40 €

APIFEED

Substitut du pollen, il se mélange au sirop de nourrissage ou au candi.

Réf. 523600 : Le sac de 5 Kg : 34,00 €

APIFONDA

TVA 5,5%

DESCRIPTION	CARACTERISTIQUES	EMPLOI	CONDITIONNEMENT
Pâte concentrée à 90% Micro-cristaux de saccharose enrobés de sirop de glucose et fructose + invertase.	Pâte très fine, stable, pure ne durcit pas, ne coule pas, pas de déchet. Très économique.	En toute saison. Stimulation. En hivernage. Entre 2 miellées.	En carton contenant un bloc de 15 kg à couper avec un couteau mouillé. En sac de 2,5 kg



APIFONDA	Référence	Détail	1 carton	2 cartons	1/2 palette	Palette
En sachet de 1 kg (carton de 12 X 1 kg)	520601	2,50 €	2,25 € (12 sachets)	2,00 € (24 sachets)	1,88 € (32 cartons)	1,75 € (64 cartons)
En sachet de 2,5 kg (carton de 5 X 2,5 kg)	520001	5,35 €	4,82 € (5 sachets)	4,28 € (10 sachets)	4,01 € (32 cartons)	3,75 € (64 cartons)
		Détail	5 cartons	10 cartons	24 cartons	48 cartons
En bloc de 15 kg à découper (soit 1 carton)	520501	29,90 €	26,91 €	23,92 €	22,43 €	20,93 €

MATÉRIEL D'ÉLEVAGE DES REINES



CUPULES USA : 571505 : 14,50 € le cent

CAGE D'INTRODUCTION U.S.A. Un parfum est imprégné dans le plastique pour masquer l'odeur de la reine. Il y a un endroit où la reine peut se cacher quand son environnement est hostile.

Réf. 575101 : 0,46 € - 0,37 € (100)

BOUCHON ET SUPPORT : pour ci-dessus.

Réf. 575201 : 0,18 € - 0,14 € (100)

PROTECTEUR DE CELLULES à greffer dans le rayon.

Réf. 575501 : 0,30 € - 0,24 € (100)

PROTECTEUR CNE7 : Réf. 571870 : 0,26 € - 22,10 € (100)

PROTECTEUR CNE8 : Réf. 571880 : 0,23 € - 19,21 € (100)

PICKING en acier inoxydable avec 2 embouts.

Réf. 571000 : 12,30 €

PICKING désaxé très bonne prise en main, manche aluminium anodisé. Réf. 571250 : 42,00 €

PICKING CHINOIS Une languette souple permet de prélever la larve sur son lit de gelée royale sans l'endommager. Un astucieux système de piston permet de la redéposer dans la cupule avec facilité et sans risque.

Réf. 571300 : 2,05 € - 1,94 € (10) - 1,74 € (100)

CUPULES artificielle en plastique CN. Sachet de 100

Réf. 571605 : 2,40 € Réf. 571610 : 18,50 € (1000)

BLOC "CN" sans cupule, utilise la cupule n° 571605.

Réf. 571701 : 22,60 € - 19,21 € (100)

SUPPORT "CN" se cloue sur les barettes et permet d'y fixer les blocs "CN". Réf. 571901 : 22,60 € - 19,21 € (100)

CAGE À REINE d'éclosion, se fixe sur le support "CN" avant l'éclosion des cellules.

Réf. 572000 : 26 € (100)

CAGE DE TRANSPORT et d'introduction, sa forme plate permet de la placer entre deux cadres.

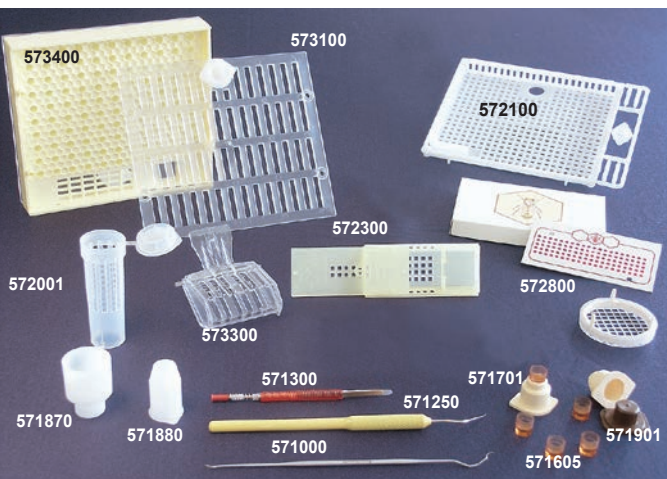
Réf. 572300 : 24,7 € (100)

MOULE BOIS pour fabriquer les cellules artificielles.

Réf. 572500 : 2,70 €

CAGE DE BLOCAGE DE PONTE SCALVINI

Réf. 573350 : 8,50€



572601



572602



572606

PEINTURE spéciale pour marquage le flacon. Réf. 572601 : 4,95 €

PEINTURE DE MARQUAGE. Pinceau. Réf. 572602 : 9,50 €

STYLO MARQUEUR POSCA. Réf. 572606 : 4,90 €

(Préciser la couleur désirée).

COFFRET DE MARQUAGE 5 cartes de pastilles de couleurs fluos différentes numérotées de 0 à 99 avec tube de colle et bâtonnet.

Réf. 572800 : 26,90 €

LA CARTE SEULE avec 100 pastilles numérotées. Réf. 572901 : 5,40 €

TUBE DE COLLE pour ci-dessus. Réf. 573000 : 1,70 €

CAGE DE MARQUAGE.

571200

Réf. 571200 : 12,90 € (à une main)



TAMIS DE MARQUAGE rond M.P.

Réf. 573101 : 3,40 €



TUBE +PISTON DE MARQUAGE AVEC BUTÉE

573031

Réf. 573031 : 6,20 €

PIPE pour capturer la reine et l'encager sans la blesser, permet de débarrasser la reine de ses poux en insufflant une bouffée de tabac dans la pipe. Réf. 573200 : 7,50 €

PINCE À REINE en nylon : permet de capturer facilement la reine même dans un groupe d'abeilles. Les ouvrières capturées avec elle s'échappent par les orifices calibrés. Seule la reine reste prisonnière.

Réf. 573300 : 2,15 €

PINCE À REINE METAL

Réf. 573301 : 2,90 €



CISEAUX A CLIPPER. Réf. 572700 : 26,50 €

CUPULARVE

Utilisant des cupules 571605, cet ensemble permet un élevage sans greffage avec la garantie d'une sélection rigoureuse des larves. Documentation sur demande. Réf. 573400 : 20,00 €

CAGE INTRODUCTION SUR COUVAIN NAISSANT

Réf. 572100 : 1,70 € - 1,53 € (10)

PSEUDO-QUEEN

Contient les 5 composants de la phéromone mandibulaire de reine. Placé dans une ruche, il est considéré comme une reine.

Réf. 573401 : 17,50 €



LAMPE LOUPE

Pour faciliter le greffage. Grossissement x 5.

Lumière froide par 72 LED

(pas de choc thermique sur les larves).

Articulation style lampe de bureau.

Fixation rapide par étiau. USB.

Fourni sans chargeur.

Réf. 572200 : 64,90 €



CADRE D'ELEVAGE

Avec nourrisseur incorporé.

Réf. 573250 : 15,00 €



● Nourrisseur



COUVEUSE pour l'incubation de cellules royales.

Nouveau modèle avec réglage digital du thermostat électronique précis et fiable. Construite en isolant très résistant. Climatisation par thermostat électronique de précision, résistance à faible inertie thermique et ventilation interne pour homogénéiser la température. Récipients d'eau pour maintenir le taux d'humidité nécessaire. Porte avec verrières pour surveiller l'intérieur sans ouvrir.

Digitale, capacité 240 cellules de même conception et dimension que la précédente.

Réf. 573408 : 529,00 €

Digitale, capacité 60 cellules

Éléments de chauffage et régulation identiques, mais intégrés dans le couvercle - excellent rapport qualité/prix.

Dimensions extérieures 420 mm X 400 mm - Haut. 340 mm. Réf. 573404 : 289,00 €

ASPIRATEUR à gelée royale.

Simple et efficace.

Avec valise de transport.

Alimentation 220 volts ou 12 volts à préciser.

Dimensions extérieures :

520 mm X 430 mm - Haut. 640 mm.

220 volts : Réf. 574020 : 320,00 €

12 volts : Réf. 574012 : 420,00 €



ASPIRATEUR à gelée royale

Nouveau modèle avec pompe à membrane.

Plus de puissance et longévité.

Existe en 12 Volts ou 220 Volts.

220 volts :

Réf. 574220 : 380,00 €

12 volts :

Réf. 574212 : 399,00 €



APPAREIL POUR INSÉMINATION ARTIFICIELLE DES REINES DU PROFESSEUR SCHLEY

Modèle compact comprenant :

- Un statif incliné avec colonne.
- Une binoculaire Euromex X 20 fixée sur le statif
- Le système d'insémination avec crochet percé manipulation très douce, seringue micrométrique.
- L'appareil d'anesthésie avec détendeur et 5 cartouches de CO2 ou raccord pour bouteille CO2 rechargeable
- Un appareil à lumière froide à fibre optique.
- 5 pointes capillaires
- Tous les accessoires nécessaires à l'entretien et au réglage.
- Statif et appareil d'insémination livrés en coffret bois.

L'ensemble

L'appareil à inséminer seul

Eclairage à fibre optique 75 W complet

Installation d'anesthésie avec détendeur, manomètre, raccord pour bouteille CO2

Ensemble complet avec Binoculaire inclinée, grossissement X 30 avec lumière froide incorporée

Pointes capillaires, les 5

Crochet dorsal perforé :

Nous vous conseillons l'ouvrage "Elevage sélection et insémination instrumentale des Reines d'Abeilles" de Jos Guth (Pour pièces de rechange d'appareils d'insémination, nous consulter).

Une pince de microchirurgie permet une prise de l'aiguillon plus rapide et plus facile qu'avec le crochet perforé.

- fonctionne d'une simple pression de la paume
- fourni avec son support standart ø 5 mm.



CATALOGUE COMPLET
DISPONIBLE SUR
DEMANDE

COLONIE SUR 6 CADRES DT

Les colonies sont livrées sur 6 cadres bâtis dont 4 de couvain et 2 de provisions.

La reine est âgée d'un an au plus.

Les colonies sont à enlever en nos établissements.

Reines sur commande préalable

(expédition possible).

Les ruchettes vides sont consignées et reprises au plus tard à la fin de l'année en cours.

Un numéro de téléphone est nécessaire pour vous prévenir de la disponibilité des abeilles.



CIRE GAUFRÉE

GAUFRAGE CIRE GAUFRÉE D'ABEILLES

Depuis plus d'un siècle, nos établissements sont spécialisés dans le gaufrage de la cire d'abeilles, expérimentant une à une les techniques nouvelles depuis l'antique gaufrier jusqu'aux machines automatiques modernes. Utilisant une technique longuement éprouvée, notre fabrication est portée au sommet de la qualité : solidité, rigidité, perfection des cellules et de la coupe.

Le laminage d'une feuille lisse selon une technique particulière suivi du gaufrage, lui confère à la fois la rigidité nécessaire à la bonne tenue dans le cadre et la souplesse permettant sa manipulation. Nous n'utilisons que de la cire d'abeilles provenant des brèches et d'opercules mélangées dans les proportions nécessaires pour obtenir un parfum agréable et une tenue irréprochable.

Cire gaufrée : 800 cellules par dm²

CIRE GAUFRÉE

CIRE GAUFRÉE STANDART

A la demande des apiculteurs nous gaufrons séparément la cire provenant des opercules issues des hausses.

Quantité	Prix au KG
le kg	20,50 €
+ 5 kg	-10%
+ 10 kg	-15%
+ 20 kg	-20%
+ 50 kg	-22%
+ 100 kg	-24%

CIRE GAUFRÉE D'OPERCULES

A la demande des apiculteurs nous gaufrons séparément la cire provenant des opercules issues des hausses.

Quantité	Prix au KG
le kg	24,90 €
+ 5 kg	-10%
+ 10 kg	-15%
+ 20 kg	-20%
+ 50 kg	-22%
+ 100 kg	-24%

CIRE GAUFRÉE - 800 cellules/Dm²

Dadant 26 X 41 cm

1/2 Dadant 13 X 41 cm

Voirnot 32 X 32 cm

Layens 30 X 36 cm

Langstroth 20 X 42 cm

Warré pour cadres : 18,5 X 28,5 cm

10 feuilles/kg environ

20 feuilles/kg environ

10 feuilles/kg environ

10 feuilles/kg environ

13 feuilles/kg environ

20 feuilles/kg environ

STANDARD

Réf. 591D00

Réf. 591DD0

Réf. 591V00

Réf. 591L00

Réf. 591LGO

Réf. 591W00

OPERCULE

Réf. 591D00

Réf. 591DD0

Réf. 591V00

Réf. 591L00

Réf. 591LGO

Réf. 591W00

ATTENTION : bien préciser le format lors de votre commande.

CIRE À ALVEOLES DE MÂLES.

La valeur de vos colonies dépend de la qualité des reines.

Or cette qualité n'est assurée que si la fécondation est faite par des mâles sélectionnés.

Notre cire gaufrée à alvéoles de mâle est indispensable pour obtenir cette sélection.

Format 26 X 41 :

Réf. 591DM0 : 24,90 €

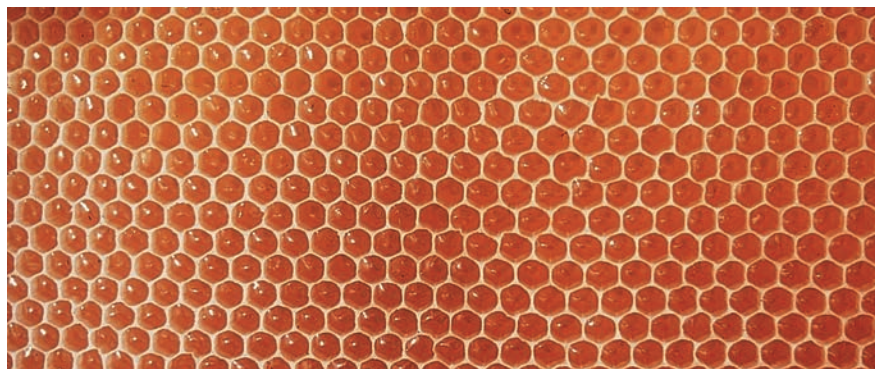
CIRE MOULÉE EN PAIN de 250g ou de 500 g

Réf. 602500 : 21,00 € / kg

CIRE EPURÉE POUR BOUGIES ou MOULAGES

Chutes de gaufrage ou rouleaux lisses épaisseur 5 mm.

Réf. 602610 : 16,50 € / kg



Au-delà, nous consulter. **PRIX SPÉCIAUX** pour syndicats et coopératives.

GAUFRAGE À FAÇON

GAUFRAGE À FAÇON DE LA CIRE D'ABEILLES EN PAINS

Travail soigné garanti. La cire est épurée, laminée et gaufrée minutieusement.

Les clients les plus exigeants sont satisfaits.

Gaufrage toute l'année et échange à vue de la cire apportée.

Il y a lieu de prévoir un minimum de 5% de perte de fabrication sur les cires épurées.

Sur les autres, le déchet est variable selon le degré d'épuration.

N'oubliez pas d'indiquer les dimensions désirées. Le prix du gaufrage est facturé sur le poids brut de la cire apportée et non sur le poids net rendu.

POSSIBILITÉ DE GAUFRER VOTRE PROPRE CIRE EN LOT SÉPARÉ. NOUS CONSULTER

Réf. 59900 F :

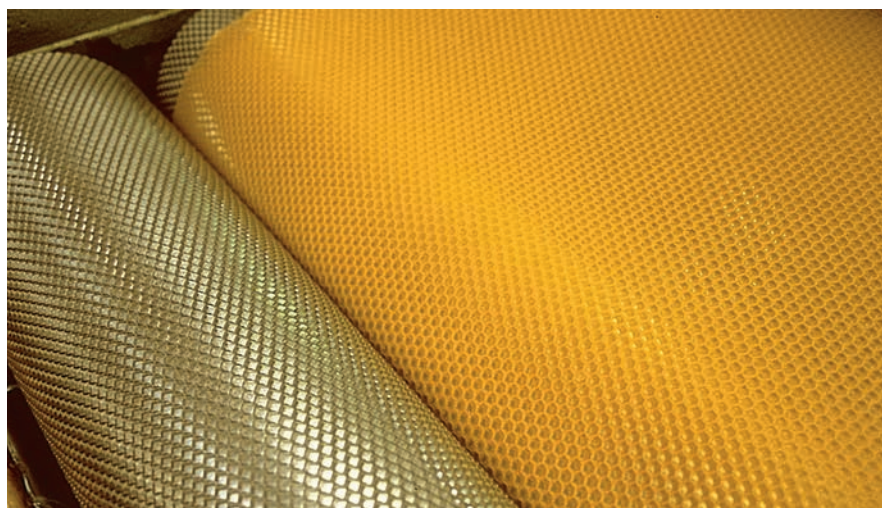
Quantité	Prix au KG
0 à 5 kg	4,25 €
5 à 10 kg	4,00 €
10 à 20 kg	3,75 €
20 à 50 kg	3,45 €
50 à 100 kg	3,05 €
100 à 500 kg	2,75 €
Plus de 500 kg	2,50 €



Si vous désirez échanger de la cire issue de corps de ruche contre de la cire gaufrée d'opercules, un supplément de 4,80 € TTC/kg sera appliqué sur le barème du gaufrage.

Réf. 602400 : 4,80 €/Kg

Supplément pour dimensions spéciales : Réf. 602300 : 0,45 €/Kg



LES ARTICLES SONT PRÉSENTÉS PAGE 26



684020



604001



604002



685382



Réf. 685416



Réf. 685430



ÉPURATION DE LA CIRE

Principe de fonctionnement : la vapeur d'eau qui se dégage du dessous se concentre sur les brèches à travers celles-ci, pour ressortir par l'orifice extérieur. La cire est entraînée par ce courant de vapeur et sort relativement propre. La chaudière est prévue pour fondre les brèches en vrac ou les cadres complets sans avoir à les démonter, permettant de fondre la cire, désinfecter les cadres tout en conservant les fils.



Modèle « ECO »

Contenance 10 cadres de corps Dt.
Tôle inox de 1 mm ø 470 mm
hauteur 600 mm.

Réf. 685010 : 369,00 €

Modèle 82 L THOMAS

Une qualité de fabrication garantissant la longévité.
Dim. extérieures Haut 650 mm - ø 530 mm - Poids 22 Kg.
10 grands cadres : Réf. 685382 : 1 360,00 €

Modèle RECTANGULAIRE

à pieds intégrés - Chauffage gaz.

15 cadres de corps Dt :

Réf. 685416 : 748,00 €

30 cadres de corps Dt :

Réf. 685430 : 1 110,00 €

RÉCHAUD À GAZ

Grande puissance, très stable. Réf. 686005 : 71,00 €

CERIFICATEUR SOLAIRE INOX ÉCO

Sur pied. Double vitrage. Simple paroi sans isolation (facile à isoler soi-même). 2 cadres corps Dadant.
Dim. 70 x 70 cm.

Réf. 684020 : 349,00 €

MINI CERIFICATEUR SOLAIRE

Pour apiculteurs débutants / petit nombre de ruches
Cerificateur moulé en POLYPROPYLENE

Economique

Posé sur un support spécial, en acier inoxydable étiré, avec une inclinaison de 15° pour profiter au maximum des rayons du soleil.

Petit modèle

Réservoir plastique alimentaire : 6L
Dimensions: 350x390x320 mm

Réf 604001 : 151,00 €

Grand modèle

Réservoir inox : 13,3 L
Dimensions : 410x610x340 mm

Réf 604002 : 238,00 €

MOULES POUR BOUGIES

Nombreux modèles disponibles. Descriptif, tarif et mode d'emploi sur demande. Les quelques modèles représentés illustrent la diversité des possibilités de finition (patine, vernis, poudre dorée).

MÈCHES À BOUGIES

Très fine : la bobine Réf. MAM001 : 25,00 €

Fine de 2 mm : la bobine de 160 m

Réf. MAM003 : 17,50 €

Moyenne de 3 mm : la bobine de 80 m

Réf. MAM005 : 17,00 €

Grosse de 5 mm : la bobine

Réf. MAM007 : 14,00 €

POT A CIRE BAIN-MARIE

2 litres ALU Réf. 685002 : 29,90 €

MOULE MÉDAILLON OVALE en fonte d'aluminium

Reine sur fond d'alvéoles 20 X 35 cm.

Réf. 904160 : 36,50 €

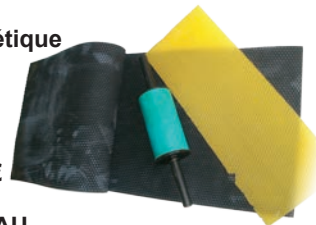
GAUFRIER À MAIN en matière synthétique

Pour gaufrier vous-même votre cire comprenant :

- 2 matrices + rouleau + fixation

- 780 cellules au dm². Poids 2 kg.

Format Dadant : Réf. 687000 : 169,50 €



GAUFRIER À MAIN REFROIDI PAR EAU

Le moulage de feuilles de cire ne pose plus de problème, et devient facile et économique avec le nouveau moule.

- **Pas de solvant.** Un plastique spécial pour l'impression des cellules dans les plaques gaufrées permet de travailler sans solvant.

- **Feuilles gaufrées sèches.**

Les feuilles ressortent entièrement sèches du moule. Pas de résidu, pas de moisissure pendant le stockage.

- **Rendement élevé.**

Le refroidissement par eau des parties supérieures et inférieures réduit la durée de fermeture du moule. En travaillant régulièrement, on peut atteindre une capacité de 60 feuilles à l'heure.

Le moule est fourni prêt à être raccordé avec une tubulure de 15 mm. Les accessoires suivants sont fournis :

1 pinceau, 1 spatule, 1 godet de puisage, 1 pince à flexible.



Moule en acier inoxydable. Poids 13 Kg - Dim. 53 x 52 x 28.

Modèle Dadant 26 x 41 : Réf. 687002 : 1 360,00 €

Modèle Langstroth 20 x 42 : Réf. 687004 : 998,00 €

AU RUCHER : VOTRE PROTECTION

Prévenir les risques...

S'il est un domaine où la qualité est sécurisante c'est celui de la protection.

L'enfumeur ne doit pas rendre l'âme vous laissant désarmés et le voile doit assurer son rôle même dans les moments difficiles.

Cela peut faire la différence entre le souvenir d'une journée bucolique et celui d'une piquante déroute.

AU RUCHER

ENFUMOIRS

Modèles TRADITIONNELS

Inox - ø 80 mm : grille de protection et crochet pour suspendre l'enfumeur sur la paroi de la ruche, soufflet bois.

Réf. **612871** : 27,70 €

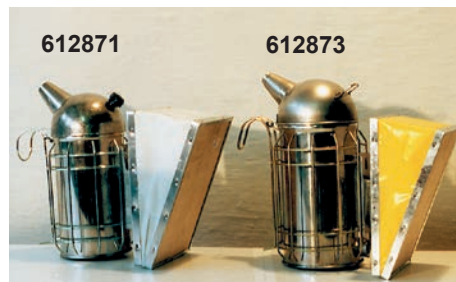
Inox - ø 100 mm : très robuste - soufflet renforcé - forte tôle inox - grille de protection - crochet pour suspendre l'enfumeur sur la paroi de la ruche (pour amateurs exigeants ou professionnels ne désirant pas un enfumeur trop grand).

Réf. **612873** : 29,40 €

Inox ø 100 mm Mistral : identique au modèle ci-dessus (612873), mais soufflet en matière plastique renforcée et toile en nylon chargé de fibres de verre.

Souple, résistant, économique.

Réf. **612873M** : 38,50 €



Modèles AMÉRICAINS

Inox - ø 120 mm : grande capacité.

Livré avec soufflet en bois, grand modèle renforcé.

Réf. **612875** : 33,50 €

ÉCO

La qualité au meilleur prix. Inox ø 100 mm.

Avec protection. Soufflet simili cuir. Réf. **612872** : 19,90 €

Professionnel KELLEY

tôle inox ø 100 avec protection fil TRÈS RÉSISTANT.

Modèle bas : Réf. **612876** : 57,50 € Modèle haut : Réf. **612877** : 69,90 €



SOUFFLET DE RECHANGE

(adaptables sur la plupart des enfumeurs)

Petit modèle : Réf. **612887** : 7,20 € Grand modèle : Réf. **612889** : 11,00 €

Modèle KELLEY : Réf. **612890** : 27,00 €

Modèle MISTRAL : Réf. **612888** : 10,90 €

Toile nylon renforcée de rechange pour soufflet Mistral : Réf. **612888T** : 8,50 €



APIDOU LAVANDIN

Fabriqué avec les pailles et les fleurs de lavandin distillés.

Mode d'utilisation identique au combustible en granulés. Le

sac de 5 kg : Réf. **612005** : 7,80 €

Le sac de 40 L : Réf. **612040** : 25,30 €

BÂTONNETS D'ALLUMAGE CALUMET

Facilite l'allumage du combustible par tous les temps.

Base végétale, sans danger pour les abeilles.

Le sachet de 100 bâtonnets : Réf. **612000** : 15,6 €

SUPPORT ENFUMOIR MAGNETIQUE UNIVERSEL

Réf. **612800** : 31,50 €

SUPPORT CADRES DADANT

Permet de poser rapidement 3 cadres

sur le côté de la ruche pour une

manipulation plus aisée.

Réf. **613000** : 16,70 €

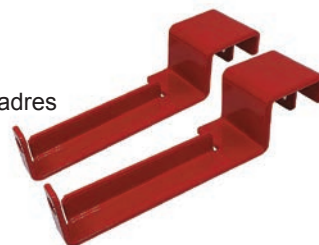


BEE - SUPPORT

Support s'adaptant à tous les cadres

Pratique, petit et léger.

Réf. **613010** : 10,80 €



BRASSARD MAGNETIQUE B-STICK

Ne perdez plus votre lève-cadre américain et libérez vos mains. 22 mm.

Plastique végétal.

Réf. 612937 : 12,50 €



CANIF APICULTEUR

7,3 cm (longueur totale 16,5 cm) avec anneau de fixation, fourni avec étui. Fabrication robuste et soignée, pour découpe cadres, candi,... Très pratique pour une utilisation au quotidien.

Réf. 914002 : 17,90 €



BROSSE A ABEILLES EN CRIN

Réf. 612910 : 6,70 €

BROSSE A ABEILLES EN NYLON

Réf. 612912 : 4,90 €

BROSSE A ABEILLES EN FIBRES ARTIFICIELLES

Réf. 612913 : 3,90 €



COUTEAU Z

Pour découper les rayons ou décoller les cadres dans les endroits inaccessibles aux autres lève cadres.

2 lames tranchantes à angles droits

Longueur 47 cm. Poids 250 g.

Réf. 612930 : 14,00 €



LEV MAX

Même usage que le "couteau z", plus maniable.

1 couteau tranchant 3,4 cm de large et 1 outil à angle droit pour décoller les cadres.

Réf. 612929 : 12,50 €

CUEILLE ESSAIMS

CUEILLE ESSAIMS

Pour capturer les essaims inaccessibles. Constitué d'un sac en toile fixé sur une armature métallique articulée. Une douille reçoit un manche de la longueur nécessaire. Livré sans manche, ni cordon. Réf. 612940 : 23,00 €

MANCHE télescopique en dural.

Tubes en alliage léger, composés de 2 ou 3 éléments télescopiques s'ajustant à la longueur voulue au moyen de mandrins en nylon. Léger et inaltérable, complétant le cueille essaims (Réf. 612940) 3,6 mètres. Réf. 612951 : 75,00 €



ASPIRATEUR À ESSAIMS

Aspirateur souffleur à moteur thermique créant une dépression dans une ruche contenant 10 cadres de corps Dadant.

Permet de capturer en douceur tous les essaims qui étaient inaccessibles. Ensemble livré prêt à fonctionner avec hausse peinte à positionner sur un corps de ruche.

Le souffleur thermique peut être utilisé pour chasser les abeilles des hausses lors de la récolte.

Réf. 612945 : 1 480,00 €



LÈVE CADRES À GRIFFES avec levier pour tenir fermement le cadre d'une main. Nouveau modèle plus grand pour passer la main sans gêne, même avec des gants, axe central supprimé, levier renforcé. Empreinte angulaire plus prononcée pour éviter au cadre de tourner.

Sans levier : Réf. 612920 : 9,60 €

Avec levier : Réf. 612921 : 10,90 €

Modèle renforcé en aluminium (américain) : Réf. 612924 : 16,94 €

LÈVE CADRES A GRIFFES

POIGNEES BOIS: Réf. 612916 : 11,50 €



LÈVE CADRES AMERICAIN MANCHE BOIS:

Petit modèle : Réf. 612938 : 7,50 €



Ergot + cranté : Réf. 612939 : 10,50 €

LÈVE CADRES AMERICAIN

Plat avec grattoir

2 tranchants

1 arrache clous -

en acier de 1ère qualité
longueur 24 cm,

Le plus utilisé :

En acier de 1ère qualité :

Réf. 612922 : 10,50 €

Modèle éco :

Réf. 612923 : 10,80 €

Modèle inox :

Réf. 612918 : 12,30 €



TROUSSE DE SECOURS

Aspivenin est léger, peu encombrant, maniable et son utilisation reste permanente. Principe : cette mini pompe aspire le venin par réalisation d'un vide instantané au niveau cutané après enfoncement du piston d'une seule main. S'il est appliqué rapidement, il aspire tous les venins (frelons, guêpes abeilles, moustiques, plantes urticantes, poissons, scorpions et un grand nombre de serpents).

Livré avec différents embouts, dans une trousse toilée pouvant se porter à la ceinture.

Réf. 620000 : 21,00 €



VOTRE PROTECTION

VOILES SIMPLES

VOILE SIMPLE EN TERGAL NOIR

Se fixe par des élastiques sur le chapeau ou casque et sous le col de chemise.

Ce modèle est celui assurant la plus grande visibilité, grâce à ses mailles très fines.

Réf. 623010 : 9,00 €

Avec 2 BALEINES

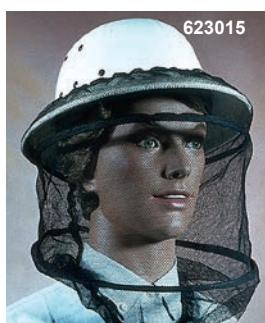
Réf. 623011 : 11,19 €



VOILE SEMI RIGIDE EN COTON

“Le Professionnel” noir avec baleines tenant écarté du visage, s’adapte sur casque et chapeau.

Réf. 623015 : 19,00 €



VOILE SIMPLE EN COTON NOIR

(Même fabrication que 623010).

Plus résistant aux épines et branches.

Réf. 623012 : 16,00 €



VOILES BUSTIERS

VOILE BUSTIER CARRÉ pliant

La face avant est plastifiée noir contre l'éblouissement.

Chapeau incorporé.

Des cordons à ceinturer permettent le maintien du voile.

Réf. 623020 : 16,00 €

VOILE ROND COMPLET

S'adapte sous les bras.

Double baleines.

Grande visibilité.

Réf. 623024 : 17,50 €

623020



623024



CASQUE

CASQUE D'APICULTEUR.

Type colonial, en corde tressée et rigide.

Un serre tête réglable à votre tour de tête.

Très léger et aéré, ce casque apporte le confort optimum avec bandeau éponge lavable.

Poids 120 g.

Réf. 623042 : 19,00 €



VAREUSES ET COMBINAISONS

Nous conseillons les vareuses et combinaisons sans gants et l'utilisation de gants séparés car cela permet le lavage des combinaisons et l'utilisation des gants seulement aux moments "difficiles".

GANTS SPÉCIAUX

MODÈLE cuir fleur

Épais, serrage par fronces sur le dessus.
Excellent rapport qualité/prix.

Réf. 623062 : 18,00 €

Taille 4 à 13



MODÈLE RENFORCÉ

Main en cuir fleur traité hydrofuge, souple.

Réf. 623050 : 25,80 €

Taille 4 à 12



GANTS LATEX

Intérieur coton, très souples et lavables.

Réf. 623030 : 11,90 €

Taille 6 à 11



GANTS KELLEY

Très solides avec aération.

Réf. 623081 : 45,80 €

Taille 6 à 12



GANTS avec bandeau d'aération

Gants cuir vache aérés.

Réf. 623093 : 19,90 €

Taille 8 à 11



GANTS NITRILE

enduit nitrile sur coton, manche 40 cm, poignet élastique

Réf. 623073 : Taille 7 à 10 : 21,50 €

Pour déterminer la taille qui vous convient, mesurez la largeur de votre paume à la base des doigts en cm (ex. 10 cm = taille 10).

GAMME PROFESSIONNELLE

COLLECTION SHERRIFF

Vêtements haut de gamme en polycoton, très résistants et très légers. Cagoule amovible avec voile fibre de verre. Nombreuses poches. Finition parfaite. Existe en blanc et kaki : à préciser.

Blouson avec voile inclus :

	Blanc Réf. 623150	Kaki 623150K
S > XL :	204,00 €	204,00 €
XXL :	269,00 €	269,00 €
3XL > 5XL :	279,00 €	279,00 €

Combinaison avec voile inclus :

	Blanc Réf. 623192	Kaki 623192K
S > XL :	279,00 €	279,00 €
XXL :	369,00 €	369,00 €
3XL > 5XL :	379,00 €	379,00 €



COMBINAISON A COL BOURRELET

En forte toile de polycoton.

Le col est constitué d'un bourrelet permettant la fixation rapide et étanche d'un voile avec élastique.

- fermeture à glissière, élastique aux chevilles et aux poignets + velcro

- poches avec fermeture à glissière pour outillage.

Recommandée.

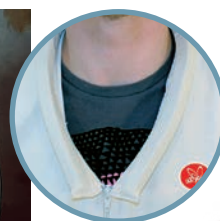
Réf. 623179 : 58,00 € S > XL

BLOUSON A COL BOURRELET

Même fabrication avec élastique à la taille et aux poignets.

TAILLES : S > XL

Blouson Réf. 623160 : 45,00 €



VAREUSES ET COMBINAISONS

GAMME SEMI-PROFESSIONNELLE

VAREUSE

- Tissu 100 % coton traité anti-retrait.
- Coupe ample pour privilégier le confort et la protection.
- Chapeau avec voile à double armature robuste qui maintient la grille bien éloignée du visage.
- Très sécurisant, champ de vision dégagé.
- Avec le zip le voile peut basculer en arrière ou être enlevé pour le nettoyage.
- Chapeau avec serre-tête réglable absorbant.
- 3 poches dont une fermée par velcro.
- Bandes élastiques aux poignets et à la taille.

BLOUSON

Fabrication identique avec fermeture éclair centrale. Plus facile à enfiler.

COMBINAISON

Fabrication identique. Coupe ample et confortable. Zip au bas des jambes pour s'habiller facilement. Grande poche latérale pour lève-cadre.

VOILE ROND



	TAILLES	Ref	PRIX
Vareuse	128 à 152 / XXS à 4XL	623131	49,00 €
Blouson	128 à 152 / XXS à 5XL	623186	55,00 €
Combinaison	128 à 164 / XXS à 5XL	623175	74,00 €

PANTALON SEUL

Peut s'ajouter à la vareuse ou au blouson.
2 grandes poches.
Élastique à la taille et aux chevilles.
Zip au bas des jambes.

Ref. 623125 : 29,00 €

Taille 128 à 152 et XXS à 4XL



VOILES DE REMPLACEMENT

VOILES ROND DE REMPLACEMENT :

Combinaison : Réf. 623044 : 19.70 €

Vareuse / blouson : Réf. 623046 : 19.70 €

- Chapeau avec voile à double armature robuste qui maintient la grille bien éloignée du visage.

VOILES ANGLAIS DE REMPLACEMENT :

Combinaison : Réf. 623045 : 28,70 €

Vareuse / blouson : Réf. 623047 : 28,70 €

- Chapeau avec voile à double armature et baguette de maintien sur la profondeur et la largeur de tête.

VOILE ANGLAIS



	TAILLES	Ref	PRIX
Vareuse	128 à 152 / XXS à 4XL	623141	59,00 €
Blouson	128 à 152 / XXS à 5XL	623188	64,00 €
Combinaison	128 à 164 / XXS à 5XL	623177	79,50 €

RÉCOLTE EXTRACTION MATURATEURS

Un produit nature...

Le miel est l'un des derniers produits naturels qui arrive sans transformation chez le consommateur.

C'est ce qui fait son image de marque auprès des partisans d'une alimentation saine et naturelle.

Il faut donc conserver cette qualité en mettant autant de soins que possible à le récolter.

Utilisez des appareils en métal inoxydable ou en matériau neutre de qualité alimentaire.

La technique moderne vous offre une gamme de matériel extraordinaire.

LA RÉCOLTE

COUTEAU à désoperculer DROIT 24 cm

Acier inox. Réf. 643231 : 18,00 €

COUTEAU à désoperculer à bout COURBE

Permet de désoperculer dans les creux.

Acier inox. Réf. 643234 : 20,00 €

COUTEAU MALLARD

À dents tranchantes et bout courbe, ne couche pas les cellules.

Acier inox. Réf. 643237 : 25,90 €



COUTEAU à désoperculer dentelé sur 1 côté. Bout courbe, lame 25 cm, manche bois avec étui de protection MP, métal traité anti-corrosion.

Réf. 643239 : 18,90 €



COUTEAU INOX ÉLECTRIQUE USA

Réglage de la température par thermostat incorporé dans la lame.

Très puissant. 575 watts.

Réf. 643242 : 205,00 €

HERSE À DÉSOPERCULER

Permet de désoperculer facilement les cadres en creux, denture en inox.

Modèle simple : Réf. 643250 : 11,3 €

Modèle renforcé

avec denture courbée (conseillé) :

Réf. 643251 : 12,00 €

Modèle tout inox, manche bois :

Réf. 643252 : 13,29 €

Petit modèle :

Réf. 643253 : 6,90 €



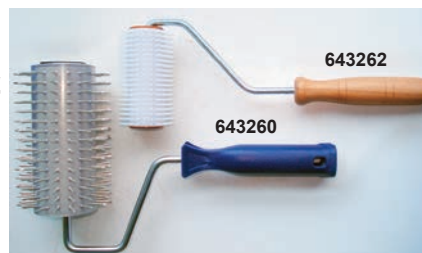
ROULEAU À ÉMULSIONNER

Permet de picoter le miel de Callune avant extraction.

Modèle pointes métal : Réf. 643260 : 63,99 €

Modèle pointes plastique :

Réf. 643262 : 19,00 €



PELLE À MIEL en acier inox, lame 1/2

ronde, très robuste.

Modèle longueur 38 cm.

Réf. 643270 : 26,00 €

Modèle tout inox longueur 50 cm.

Réf. 643272 : 52,00 €



PELLE À MIEL Grand modèle

Entièrement inox pour dépecer le miel dans les fûts. Longueur 80 cm.

Réf. 643275 : 129,00 €

PORTE CADRES

Permet de se libérer rapidement des cadres désoperculés de toutes dimensions. Nouvelle fabrication entièrement en acier inoxydable, monté sur roulement à billes.

Pour 24 1/2 cadres : Réf. 653420 : 990,00 €

Pour 44 1/2 cadres : Réf. 653421 : 1 205,00 €

Pour 30 1/2 cadres : Réf. 653424 : 676,00 €



CHASSE ABEILLES

CHASSE ABEILLE "Le Losange"

En matière plastique, d'un fonctionnement fiable, se fixe sur un plateau couvre cadre pour faire descendre les abeilles de la hausse avant la récolte.

Réf. 643212 : 1,40 € - 1,33 € (5) - 1,26 € (10)



CHASSE ABEILLE CÔNE PETIT MODÈLE

Réf. 643221 : 0,50 €



CHASSE ABEILLE ROND

Même principe que ci-dessus, en matière plastique se fixe sur un trou de ø 115 mm.

Réf. 643210 : 1,60 € - 1,45 € (10)

MODÈLE 8 SORTIES

ø 25 cm.

Réf. 643217 : 2,40 € - 1,92 € (50)



BOÎTE DE TRANSPORT

Pour 10 1/2 cadres Dadant.

Réf. 904100 : 91,90 €

(vendu sans cadre)



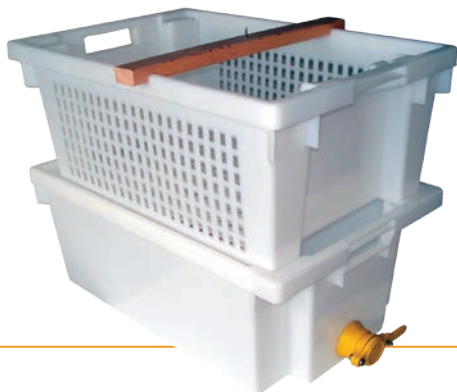
904100

BACS À DÉOPERCULER

KIT À DÉOPERCULER matière plastique

Composé d'un bac perforé posé sur un bac contenance 30 kg avec robinet et traverse bois avec pivot.

Réf. 643325 : 54,00 €



COULOIR A DESOPERCULER inox

Cuve ronde contenance 28 kg.
ø 40 cm. Hauteur tamis 17 cm.
2 versions

Tamis simple :

Réf. 643332 : 165,00 €



Double tamis :

Réf. 643334 : 220,00 €



SUPPORT POUR MACHINE A DÉOPERCULER AVEC TRÉMIE

Entièrement en acier inox épais. Avec ouverture pour faire tomber les opercules.

Réf. 643339 : 1 410,00 €



BAC À DÉOPERCULER matière plastique Avec panier inox

A poser sur une table. Vendu avec chevalet porte-cadre en inox.

Réf. 643320 : 136,00 €

BACS À DÉOPERCULER inox

Longueur 1,20 m

Double tamis – traverse frêne + pivot.

Réf. 643340 : 749,00 €

Longueur 2 m

Simple tamis

Traverse frêne + pivot.

Réf. 643348 : 878,00 €



BAC À DÉOPERCULER inox 1,50 m

Pour recevoir une machine ou désoperculer à la main, fourni sans traverse.

Structure porteuse très solide en tube inox avec roues bloquantes. Tamis en 2 parties pour faciliter la manipulation. Fourni avec couvercle

L. 150 x l. 48 x H. 42 cm.

Réf. 643342 : 1 199,00 €



BAC À DÉOPERCULER AMATEUR

Avec traverse bois + couvercle.

Tout inox sauf pieds métal, peinture epoxy.

L. 64 x l. 48 x H. 30 cm.

Réf. 643344 : 405,00 €



MACHINES À DÉSOPERCULER

AUTOMATIQUE Système MENGGER.

Désopercule les deux côtés en même temps. Pour tous types de cadres.
Rendement 200 cadres à l'heure.
N'attaque pas le bois.
Profondeur de désoperculation réglable.
Fabrication tout inox.
La machine est posée sur un chariot comportant un bac avec tamis.
Les opercules sont recueillies et versées dans une centrifugeuse au fur et à mesure de l'extraction.

Réf. 653413 : 4 730,00 €

Machine seule sans chariot pour utilisation directement sur un bac à désoperculer ou un fondoir à opercules.

Réf. 653415 : 4 190,00 €

Support pour adaptation de machine à désoperculer système Menger (Réf :653415) sur nouveau fondoir. Support tout inox, en tube carré de forte section, permettant de positionner la machine système Menger sur le fondoir. Une trémie guide les opercules dans celui-ci. L'ensemble est monté sur roulettes pour un déplacement facile.

Réf. 653417 : 860,00 €



MACHINE CAILLAS

A lame chauffante et vibrante.
Peut s'installer sur n'importe quel récipient.
L. 450 mm - l. 270 mm - H. 240 mm.
Courant 220 volts monophasé.
Poids 15,200 kg.

Afin d'utiliser la machine dans des conditions optimales, il est bon de se munir d'une herse à désoperculer, cet outil permet de gratter la partie en creux non désoperculée afin que l'année suivante la bâtisse soit alignée par les abeilles.

Réf. 653410 : 1 610,00 €



MACHINE A DESOPERCULER A LAMES VIBRANTES LEGA

A POSER SUR UN BAC DE DÉSOPERCULATION

Capacité 150 cadres / heure

Réf. 653412 : 1 262,00 €

Caractéristiques et performances identique au modèle CAILLAS ci dessus, mais avec guidage du cadre plus pratique.



MACHINE DV2

Pour cadres de hausse Dadant montants droits.

Desoperculation par lames dentelées vibrantes et chauffantes. Permet de désoperculer « en creux ». Stockage de 6 cadres pour l'alimentation et variable selon le support pour la sortie (par exemple 40 cadres desoperculés sur le support présenté sous la machine).

Rendement : 360 cadres/heure Dimensions : 900x800x600 mm Chauffage 1400 W Poids 45 kg

Ref. 653406 : 6 740,00 €



MACHINE DV4

Même principe de désoperculation que DV2, mais compatible également avec les montants Hoffmann. Stockage de 10 cadres pour l'alimentation et 10 cadres en sortie si la machine est utilisée seule. Le nombre de cadres en sortie peut être augmenté considérablement si le convoyeur est greffé sur la machine

Pour la récupération et le traitement des opercules, un bac non fourni peut être placé sous la machine.

Une pompe volumétrique (réf. 653540 p. 39) peut acheminer les opercules de ce bac vers une centrifugeuse ou un fondoir (réf.653454 P.37).

Rendement 400 cadres/heure. Dimensions 1150x1070x1380 mm

Chauffage 1400 W Poids 125 kg

Réf. 653407 : 8 825,00 €

CONVOYEUR POUR DV4

Dispositif de stockage des cadres greffé sur la machine à désoperculer, doté d'un automatisme d'avancement pas à pas permettant de laisser un écart entre les cadres afin de les reprendre plus facilement.

Longueur standard 160 cm (60 cadres droits ou 50 Hoffmann). Autres dimensions sur demande

Réf. 653407C : 3 415,00 €



CENTRIFUGEUSES

Modèles à VITESSE VARIABLE

Pour traiter les opercules mais également filtrer le miel à basse vitesse sans émulsion. Variation de vitesse par commande électronique. Ø du panier 42 cm. Capacité 35 kg. Livrées avec deux tamis inox de mailles différentes.

KARL FRITZ :

Réf. 653516 : 5 150,00 €



THOMAS :

Réf. 653512 : 6 660,00 €

Vitesse variable



Modèles 1 VITESSE THOMAS

PANIER Ø 32 cm

Capacité identique au modèle à vitesse variable, mais ne permet que le traitement des opercules.

Réf. 653510 : 5 240,00 €

1 Vitesse



**MINIFUGEUSE
Panier Ø 24 cm**

Idéale jusqu'à 100 ruches.

Réf. 653514 : 3 230,00 €



TAMIS SUPPLÉMENTAIRES

Pour opercules :

K. FRITZ - Réf. 653520 : 50,50 €

THOMAS Ø 32 - Réf. 653522 : 79,80 €

THOMAS Ø 24 - Réf. 653524 : 79,80 €

Pour le miel :

K. FRITZ - Réf. 653521 : 50,50 €

THOMAS Ø 32 - Réf. 653523 : 79,80 €

FONDOIR À OPERCULES

Nouvelle génération de fabrication allemande.

Double circuit d'eau par 2 pompes indépendantes, chauffée par 2 thermoplongeurs thermostatés. Le circuit du bain-marie permet la fluidification du miel et donc la montée rapide en surface des opercules. Celles-ci sont alors fondues en continu sur un échangeur tubulaire chauffé par le second circuit d'eau.

Le réglage des niveaux miel et cire permet de conserver une épaisseur de cire non fondue sous l'échangeur, rendant impossible toute surchauffe du miel.

En fin de journée, le miel a été intégralement récupéré et la cire fondue moulée en pains propres, le tout sans que l'opérateur ait eu pratiquement besoin de s'en occuper.

Gain de temps (et de miel) sont les atouts de ce fondeur nouvelle génération

MONOPHASE - Réf. 653454 : 5 990,00 €

TRIPHASE - Réf. 653456 : 5 830,00 €



ACCESSOIRES

ALARMES SONORES DE NIVEAU

Modèle monophasé : identique au basculeur avec une sonnerie incorporée, courant monophasé 220 V. **Réf. 653552 : 167,00 €**

Modèle plus puissant : fonctionne avec 1 pile 9V. **Réf. 653551 : 195,00 €**

Modèle en forme de stylo : se clipse sur le bord du fût. Fonctionne avec piles. Très pratique et économique. **Réf. 653553 : 37,80 €**



Réf. 653552



653551



653553

CROSSE INOX ø 47

Pour maintenir le tuyau sur le bord d'un fût ou d'un maturateur. **Réf. 653554 : 36,00 €**



SUPPORT INOX

Pour égouttage des seaux : de 20 Kg à 40 Kg max. **Réf. 653556 : 19,50 €**

de 10 Kg max
Réf. 653559 : 7,50 €



BASCULEUR DE NIVEAU

Appareil muni d'un flotteur pour déclenchement automatique de la pompe arrêt et marche. **Réf. 653550 : 200,00 €**

POMPES DOSEUSES ET TABLES POUR MISE EN POT

POMPE DOSEUSE FILL-UP/VISCO2

Dosage de 20 g à 1 kg. Précise, régulière, facile à nettoyer. Cadence de 300 à 350 pots 500 g/heure. Possibilité de pompage directement dans le fût.

Assouplit le miel par pompage en continu au tout début de la cristallisation.

Un réglage de la vitesse permet de conditionner tous types de miels, liquides ou crémeux, et même la pâte à pains d'épices.

Capacité : 450 pots Kg/h

800 pots 500 gr/h en miel liquide

Réf. 653614 : 2 990,00 €



TABLE TOURNANTE Avec détection infra-rouge

Pour doseuse Fill-Up. Tout inox. Robuste. Le moto-réducteur intégré limite l'encombrement et permet de poser l'ensemble doseuse + table sur n'importe quel support de travail. ø 63 cm.

Capacité : 450 pots Kg/h.

800 pots 500 gr/h en miel liquide

Détecteur de présence du pot par capteur électronique infra rouge, permettant l'utilisation de pots plastique en plus des pots verres. Nécessite une adaptation simple sur les anciennes pompes Fill-Up (schema fourni)

Rapport qualité/prix imbattable

Réf. 653617 : 1 300,00 €



TABLE TOUT INOX 2 niveaux

Pour votre laboratoire de conditionnement miel, gelée royale.

Dimensions 120 x 70 x 90 mm.

Réf. 653619 : 693,00 €



BACS DÉCANTEURS



BAC DÉCANTEUR EN ACIER INOXYDABLE SIMPLE CUVE

Fait fonction de bac centralisateur.
Chauffage de décantation par résistances inox contrôlées par thermostat.
Livré avec basculeur pour déclenchement automatique de la pompe.
L. 1370 mm. - H. 320 mm. - l. 430 mm.
Livré avec 2 tamis. Poids 31 Kg.

Réf. 653620 : 2 068,00 €

BAC DECANTEUR GRANDE CONTENANCE

Double cuve chauffage par bain-marie, livré avec basculeur (descriptif sur demande).
Long. 1,50 X 0,60 - larg. X 0,30 haut.
Livré avec tamis et disjoncteur.
Poids 68 kg.
Contenance bain-marie : 60 litres.

Réf. 653625 : 4 528,00 €

BAC DECANTEUR DOUBLE CUVE

À bain-marie. Un tamis et 5 chicanes.
1650 W. Dimensions : 130 X 51 X 28 cm.
Contenance : 150 kg de miel.
Livré sans basculeur.

Réf. 653624 : 1 853,00 €



Réf. 653624

DÉSHUMIDIFICATEUR

En asséchant l'air on diminue l'humidité du miel en hausses.
L'air est pulsé sur un échangeur, son humidité est condensée.

Capacité de déshumidification 27 litres/24 h à 30°C et 80 % d'humidité relative.
Possibilité d'évacuation directe.
Dégivrage automatique.
Régulation hygrostatique.
Volume traité : 150m³.
Compact, sur roulettes.
Dimensions : 38 X 33 X 52.
Poids 23 kg.



Réf. 653700 : 979,00 €

RÉFRACTOMÈTRE A LED

Modèle à lecture directe du pourcentage d'humidité.
Correction de température intégrée.
Fourni avec liquide d'étalonnage et prisme pour contrôle de réglage dans un coffret de transport.
La LED intégrée permet une meilleure lecture.

Réf. 653631 : 39.50 €



POMPES DE TRANSFERT DU MIEL

POMPE SUR CHARIOT VARIMEL 900 L

Corps inox. Rotor néoprène, 2 sens de rotation.
Monophasé, 1500 k/h.
Livrée sans raccord pompier.
Disjoncteur thermique incorporé. Poids 40 kg.

Réf. 653532 : 2025,00 €

MOTEUR SEUL

Avec inverseur et disjoncteur thermique incorporé, poulie double et 2 courroies trapezoïdales. Vitesse 900 T/mm, puissance 1500 W, monophasé, (identique au moteur monté sur la pompe sur chariot réf. 653532).

Réf. 653537 : 535,00 €



POMPE SEULE avec poulie

Sans moteur ni chariot (moteur conseillé 1500 W, 900 T/m).
Livrée sans raccord.

Réf. 653535 : 725,00 €



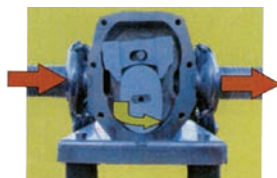
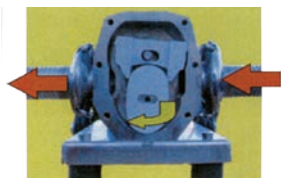
POMPES « VOLUMETRIQUES »

Un nouveau principe physique utilisant les différences de pression permet le transfert du miel même très épais (voire même avec des morceaux de rayons ou des opercules) sans émulsion. Corps en inox et plastique alimentaire.

Très puissante, vitesse variable de 40 à 300 T/mn. 2 sens de rotation, sorties filetées mâle en 40x49, raccords en option, nettoyage facile. Monophasé.

Modèle maxi : 2,5 T/h
Poids 50 Kg - moteur 2Kw
Réf. 653540 : 2 550,00 €

Modèle mini : 1 T/h
Poids 15 Kg - moteur 0,75Kw
Réf. 653540M : 1 780,00 €



DÉFIGEURS À MIEL

La surface de fonte est très importante.
Le contrôle de température est fait sur la résistance même et évite toute surchauffe dangereuse du miel.

AMI / API

La meilleure qualité !

ø grille	Haut. utile	AMI/API	
210 mm	0,50 m	653640	640 €
250 mm	0,50 m	653641	714 €
280 mm	0,75 m	653642	718 €
330 mm	0,75 m	653643	760 €
420 mm	0,99 m	653644	1007 €
530 mm	0,99 m	653645	1115 €
420 mm	soUPLE	653646	1060 €
530 mm	soUPLE	653647	1170 €



Guide APITHERMA

Réf. 653655TH : 114€



COMPOSANTS POUR ÉTUVES ET SÉCHOIRS

Résistances blindées à ailettes inox avec boîtier de branchement étanche.

37 cm 1 000 W. : Réf. 303010 : 152,50 €

64 cm 2 000 W. : Réf. 303020 : 145,00 €

Thermostat

A coupure directe(3.000 W) bulbe et capillaire 2 mm en inox, boîtier étanche. -10° à 90°C.

Réf. 303400 : 88,00 €

Téléthermomètre

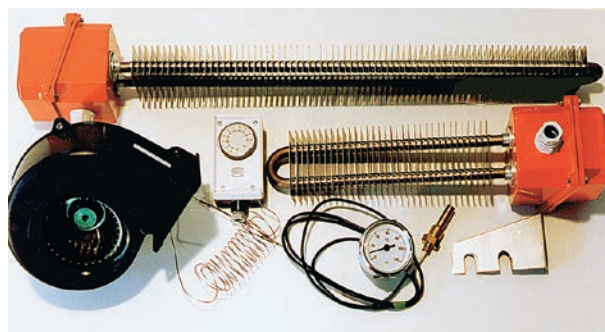
0 à 120° C, sonde 1 m.

Réf. 303600 : 64,00 €

Ventilateur centrifuge

Prévoir une résistance 1000W et 1 ventilateur pour étuve 1 fût (le double pour étuve 2 fûts)

Réf. 303210 : 86,70 €



ETUVE POUR 1 FUT DE 300 KG

ou 12 seaux de 25 kg.
Isolation polyuréthane, ventilation et chauffage thermostaté, montée sur roulette pour faciliter le positionnement sur le fût. Poids 54 kg.

Réf. 303002 : 1 925,00 €



MINI ETUVE FONDIMIEL «72»

Double résistance 500 W, permet de loger 2 seaux de 25 kg ou 72 pots de 1 kg.

Très belle finition. Peut être transformé en séchoir à pollen performant par ajout de 10 plateaux inox

Réf. 302910 : 35,00 €

(voir séchoir Réf. 302900 page 14).

Réf. 303006 : 1 650,00 €



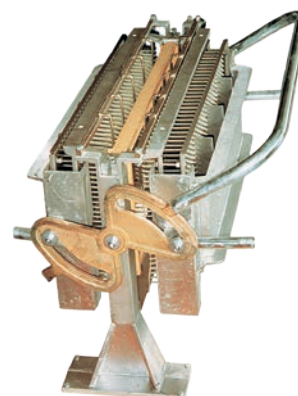
PICOTEUSE SCANDINAVE

Emulsionneuse double face, de construction simple et robuste c'est l'une des plus efficace actuellement, tout inox, châssis monté sur roulettes. Elle peut servir également de machine à désoperculer puisqu'elle perce tous les opercules sans abîmer les cellules.

Les aiguilles sont en fibre de verre et nylon et possèdent une petite boule à l'extrémité qui permet une émulsion optimum du miel. Les plateaux et ressorts sont en inox, avance automatique du cadre, en appuyant six fois sur la barre toutes les cellules sont fouillées deux fois. Elle admet tous formats de cadres. Documentation sur demande.

(Nous consulter)

Réf. 653470: 4.615,00 €



EXTRACTION

GAMME AMATEUR

À la demande de nos clients, nous avons sélectionné 3 appareils qui couvrent les besoins des apiculteurs AMATEURS à des prix très COMPÉTITIFS.

D'excellente qualité : en acier inox 18/10 AISI 304.

Soudé électroniquement sous température contrôlée. Ils sont livrés complets avec pieds en acier traité, couvercles transparents, mécanisme bronze sous carter nylon ou moteurs électriques à vitesse variable

Tangentiel 6 1/2 cadres Dadant ou 3 cadres Dadant ou Langstroth.

Réf : 662406 : 469,00 €

Radiaire 9 1/2 cadres Dadant

Livré avec 3 grilles tangentielles adaptables.

Réf : 662209 : 529,00 €

Radiaire 9 1/2 cadres Dadant avec moteur électrique

à vitesse variable. 220 Volts. Contacteur sur couvercle pour votre sécurité.

Réf : 662229 : 1 249,00 €



Réf. 662209



Réf. 662229

COMBINÉS

COMBINÉ VERTICAL TANGENTIEL

Extracteur + tamis + maturateur 50 kg, tangentiel 2 cadres Dadant ou 4 cadres de hausse, ø 380 mm, H. 940 mm. Pour goûter à l'apiculture à un prix plus doux que les premières piqûres.

Réf. 663002 : 335,00 €



COMBINÉ VERTICAL RADIAIRE

Extracteur radiaire 9 1/2 cadres + tamis + maturateur 60 kg. Traverse à manivelle débrayable + frein. Cage inox. Pignons métalliques. Sans pied.

Réf. 663009 : 520,00 €



COMBINES HORIZONTALES

Extracteur radiaire 9 1/2 cadres Dadant. Désoperculation et extraction dans un encombrement minimum

(1,25 x 0,6 x 0,6 m), support pour stocker les cadres désoperculés en attente d'extraction. Cage inox. 3 grilles tangentielles fournies pour extraction des cadres de corps ou des paniers sécheurs d'opercules (voir p. 43)

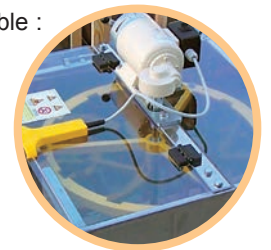
modèle manuel - manivelle débrayable :

Réf. 663509 : 994,00 €



modèle électrique - moteur vitesse variable :

Réf. 663559 : 1 340,00 €



EXTRACTEURS MANUELS

DESCRIPTION :

Modèles FALCO et RADIALNOVE

Cuves et cages inox.

Mécanismes hélicoïdaux en acier sous carter avec roue libre et frein par rétroaction.

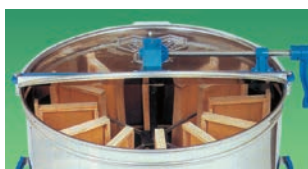
Fond à évacuation intégrale et pieds solides avec peinture cuite au four.

Modèle THOMAS

Cuves et cages inox.

Mécanismes hélicoïdaux en acier sous carter avec manivelle débrayable.

Fond en pente.



TANGENTIELS

Pour 3 cadres ou 6 1/2

cadres Dadant ø 530 mm.

Thomas : Réf. 660403 : 921,70 €

Pour 4 cadres Dadant ou Lg.

ou 8 1/2 cadres Dadant ø 630 mm.

Falco : Réf. 660414 : 644,00 €



RADIAIRES

9 1/2 cadres Dadant. ø 530 mm

Thomas : Réf. 660209 : 1192,95 €

Radialnove : Réf. 660210 : 699,00 €

20 1/2 cadres Dadant. ø 650 mm

Thomas : Réf. 660223 : 1 155,00 €



EXTRACTEURS ÉLECTRIQUES À VITESSE VARIABLE

Ces appareils sont de même fabrication que les modèles manuels précédents. L'entraînement se fait par un motoréducteur à vitesse variable de 0 à 450 T/m. Vous pouvez contrôler à tout moment la vitesse adaptée à l'extraction.

Les extracteurs tangentiels « Falco », radiaires 9 1/2 cadres « Radialnove » et radiaires 20 1/2 cadres « Toucan » sont proposés avec 2 types de motorisation à vitesse variable :

- Moteur dessus : de fabrication allemande, fixé sur la traverse, équipe depuis de nombreuses années des milliers d'extracteurs (220V 110W)

- Moteur dessous : de fabrication italienne récente, à variation électronique, fixé sous la cuve, ce qui permet l'ouverture totale du 1/2 couvercle et facilite le chargement, basse tension 24 V. 120 W

Les fonds de cuve sont emboutis à la presse, donc sans soudure, permettant un nettoyage parfait

Les extracteurs Thomas 9 1/2 cadres et 20 1/2 cadres sont proposés uniquement avec le moteur **dessus**, de fabrication allemande. Les fonds de cuve soudés sont en pente vers le robinet

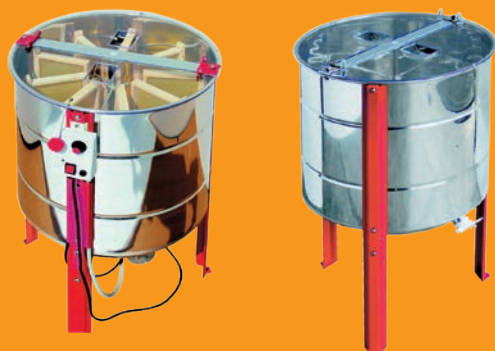
RADIAIRES

9 1/2 cadres Dadant.

THOMAS : Réf. 672209 : 1 945,00 €

LEGA RADIALNOVE : moteur dessus Réf. 672212 : 1 320,00 €

RADIALNOVE : moteur dessous Réf. 672213 : 1 380,00 €



RADIAIRES

20 1/2 cadres Dadant

THOMAS : Réf. 672223 : 2 255,00 €

LEGA TOUCAN : moteur dessus Réf. 672221 : 1 405,00 €



28 1/2 cadres Dadant, ou 12 cadres Langstroth

LEGA FLAMINGO : moteur dessus

Réf. 681208 : 2 079,00 €

TANGENTIELS

4 cadres ou 8 1/2 cadres Dadant.

FALCO : Réf 672402 moteur dessus : 1 220,00 €



TRAVERSES MOTEUR

Si votre extracteur à main est encore bon, électrifiez le avec notre traverse moteur électrique. Pose très facile sur tout extracteur. Motoréducteur à vitesse variable et deux sens de rotation.

Modèle 80 W - 220V de 12 à 20 cadres.

Poids 10 kg - longueur de la traverse 750 mm

Modèle THOMAS : Réf. 681071 : 699,00 €

Modèle UNIVERSEL Ø 520

Longueur 650 mm.

Moteur à vitesse variable

110W, identique au modèle Thomas.

Fournie avec un axe Ø 16, à diminuer si besoin.

Réf. 681077 : 777,00 €

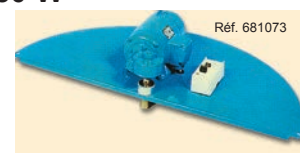


Réf. 681077

1/2 COUVERCLE THOMAS Modèle 80 W

Moteur identique à celui de la traverse, mais fixé sur 1/2 couvercle. Meilleure rigidité.

Ø 530 mm : **Réf. 681073 : 769,00 €**



Réf. 681073

MODELE « gamme amateur »

Identique au modèle équipant l'extracteur 662229 p.41.

Fourni avec 2 demi-couvercles plexiglas.

Réf. 681075 : 670,00 €



Réf. 681075

TRAVERSE MANUELLE DE REMPLACEMENT POUR EXTRACTEUR AMATEUR

Réf. 681080 : 119,00 €

EXTRACTEURS LYSON

MEILLEUR RAPPORT QUALITÉ/PRIX !

GAMME RADIAIRE cuves et cages inox - variateur électronique programmable :

24 cadres hausse Dadant / 18 cadres Langstroth : ø 700
Réf. 675924 : 1 927,00 €

30 cadres hausse Dadant / 30 cadres Langstroth : ø 800
Réf. 675930 : 2 790,00 €

42 cadres hausse Dadant ou Langstroth : variateur électronique programmable ø 900
Réf. 675942 : 2 890,00 €

54 cadres hausse Dadant ou 36 cadres corps Dadant : ø 1200
Réf. 675943 : 3 849,00 €

GAMME TANGENTIEL REVERSIBLE cuves et paniers inox

Fonctionnement entièrement automatique. Variateur de fréquence – 3 cycles pré-programmés

6 cadres corps Dadant ou 12 cadres hausse – ø 1000
Réf. 675906 : 2 890,00 €

8 cadres corps Dadant ou 16 cadres hausse – ø 1200
Réf. 675908 : 3 549,00 €

12 cadres corps Dadant ou 24 cadres hausse – ø 1200
Réf. 675912 : 4 699,00 €

20 cadres Langstroth – ø 1200
Réf. 675920 : 5 949,00 €



EXTRACTEURS PROFESSIONNELS

Professionnels, nous pouvons vous proposer les chaînes d'extraction intégrales de différentes fabrications. Documentations et devis sur demande.

THOMAS

Cette liste n'est pas limitative et nous pouvons fournir tout le matériel de la gamme THOMAS.

RADIAL MATIC

Moteur à variation de fréquence avec temporisation. Couvercle plexiglass à ouverture totale.

- pour 24 1/2 cadres toutes dimensions ou 24 cadres Langstroth, cage inox, ø 800 mm - Réf. 676924
- pour 44 1/2 cadres, ø 1 000 mm - Réf. 676942
- pour 54 1/2 cadres, ø 1 250 mm - Réf. 676154

EXTRACTEURS Fabrication allemande Karl FRITZ.

Caractéristiques communes : Cuve inox 18/10 à fond conique soudée sous argon.

Sortie : robinet à clapet en bronze nickelé 50/60.

Moteur à variateur électronique avec inversion du sens de rotation et freinage électronique.

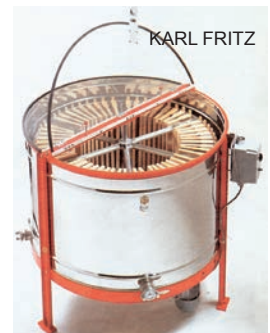
Alimentation : 220 V monophasé.

Sur demande il est possible de positionner le moteur, la commande et la sortie du miel aux emplacements désirés. Prévoir un délai. Pas de supplément pour surbaissés.

RADIAIRES

- pour 36 1/2 cadres, ø 840 mm - Réf. 679736
- pour 42 1/2 cadres, ø 1 020 mm - Réf. 679742
- pour 54 1/2 cadres, ø 1 250 mm - Réf. 679754

Option programmation intégrale pour modèles Karl FRITZ radiaires (deux cycles), touches digitales et signal sonore en fin de programme. Réf. 679666



Le miel est extrait des alvéoles par la force centrifuge.

Dans l'extraction tangentielle, les alvéoles d'une face du cadre se vident dans un premier temps, il faut ensuite retourner le cadre pour vider l'autre face (conseillé pour des miels très épais - bruyère).

Dans l'extraction radiaire, les deux faces se vident en même temps - convient pour la plupart des miels relativement liquides.



Extraction radiaire



Extraction tangentielle

GRILLE SPÉCIALE

Pour extraction tangentielle.

Inox :

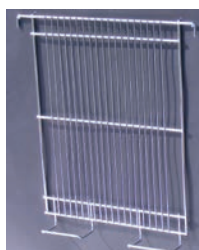
Thomas : Réf. 678000 : 94,00 €

Gamme amateur : Réf. 678010 : 15,00 €

Acier chromé :

Pour radialnove et toucan:

Réf. 678005 : 19,30 €



PANIER SÉCHEUR d'opercules en nylon

Ce petit sac s'adapte sur les grilles tangentielles et permet de récupérer la majeure partie du miel de vos opercules par centrifugation.

Réf. 678020 : 15,90 €



TAMIS

TAMIS PASSOIRE DOUBLE

Ø 22 cm

Coulisses extensibles pour récipient de 45 cm maxi. Modèle double tamis tout inox, maille 2 mm et 0,5 mm.

Réf. 903364 : 26,00 €



Modèle tout en nylon

Double tamis Ø 20,99 €



TOILE NYLON pour filtrage largeur 1,60 m.

Le mL : Réf. 904290 : 9,20 €

FILTRE DOUBLE EN NYLON

De finesse progressive, monté sur trépied s'adaptant à toute cuve. Résultat parfait.

Ø 32 : Réf. 904380 : 48,00 €

Ø 45 : Réf. 904381 : 77,00 €

Peut s'équiper d'une résistance thermostatée pour filtrer les miels épais.

Pour Ø 32 :

Réf. 904382 : 158,00 €

Pour Ø 45 :

Réf. 904383 : 245,00 €

Cône inox perforé conseillé pour protéger le tamis nylon.



TAMIS FILTRE DOUBLE À SAC

En 3 parties : un tamis inox à grosses perforations et 1 filtre nylon 275 microns posés sur une structure inox à 3 pieds.



Pour maturateurs 50, 100, 200 kg – Ø du tamis 350 mm – adaptable sur une cuve jusqu'à 500 mm. Réf. 904390 : 102,00 €

Filtre de recharge 350 mm :

Réf. 904398 : 19,80 €

Pour maturateurs 200 à 400 kg : Ø du tamis 500 mm – adaptable sur une cuve de 520 à 700 mm.

Réf. 904391 : 165,00 €

Filtre de recharge 500 mm :

Réf. 904399 : 27,00 €

TAMIS TROIS PATTES tout inox 18/10

Ø 300 mm Haut. 150 mm.

Pour maturateurs de Ø 33 à 37 cm : modèle simple maille :

Réf. 904230 : 56,00 €

modèle double maille

(un premier tamis grosse maille permet de filtrer un plus grand volume sans colmater le second tamis maille fine) :

Réf. 904232 : 79,90 €

Ø 440 mm Haut. 150 mm.

Pour maturateurs de Ø 45 à 55 cm

modèle simple maille : Réf. 904240 : 78,00 €

double maille : Réf. 904241 : 115,00 €



FILTRE A CHAUSSETTE

La chaussette filtrante, en toile nylon 275 microns, est immergée dans le miel, ce qui évite le colmatage rapide de la toile. Une cordelette fixée au fond de la chaussette permet de la remonter pour que le miel s'égoutte. Trois supports pliants (absent sur la photo) permettent de positionner le filtre inox sur le maturateur.

Pour maturateurs 50 et 100 kg :

Ø 310 mm – Réf. 904320 : 154,00 €

Chaussette de recharge – Réf. 904331 : 15,40 €

Pour maturateurs 200 et 400 kg :

Ø 470 mm – Réf. 904325 : 249,00 €

Chaussette de recharge – Réf. 904333 : 21,40 €

SEAU PLASTIQUE GRADUE

avec bec verseur 12L

Réf. 699500 : 12,90 €



MATURATEURS

MATURATEURS SAF INOX

Fond plat sans poignées avec manchon soudé sous argon.
Robinet matière plastique à clapet.
Tamis tout inox et supports vendus séparément.

MATURATEUR	REF	PRIX	TAMIS INOX
30 KG D.310 - H.310 mm	691030	115,00 € sans tamis	
60 KG D.310 - H.630 mm	691061	132,00 € avec tamis	
120 KG D.390 - H.790 mm	691120	199,00 € avec tamis	Réf. 69T120 61,50 €
200 KG D.525 - H.800 mm	691106	219,00 € sans tamis	Réf. 69T220 63,90 €
400 KG D.625 - H.960 mm	691210	318,00 € sans tamis	Réf. 69T400 80,00 €



MATURATEURS LEGA INOX

Fond plat sans poignées avec manchon soudé sous argon.
Robinet matière plastique à clapet.
Tamis tout inox et supports vendus séparément.

MATURATEUR	REF	PRIX	TAMIS INOX	SUPPORTS METAL. Peinture Epoxy
50 KG D.310 - H.500 mm	691060	113,00 € sans tamis	69T50 45,00 €	Réf. 69S50 35,20 €
100 KG D.380 - H.650 mm	691110	150,00 € sans tamis	69T100 53,90 €	Réf. 69S100 38,50 €
200 KG D.470 - H.840 mm	691105	207,00 € sans tamis	69T200 67,10 €	Réf. 69S200 51,70 €
400 KG D.625 - H.980 mm	691205	314,00 € sans tamis	69T400 89,00 €	Réf. 69S400 57,80 €



MATURATEURS THOMAS INOX

MATURATEUR	REF	PRIX	TAMIS Mailles fines	TAMIS Mailles standard
50 KG D.375 x 390 mm Hauteur 570 mm	691052	339,00 € sans tamis	Réf. 69TF50 132,00 €	Réf. 69TS50 115,00 €
100 KG D.375 x 690 mm Hauteur 875 mm	691102	355,00 € sans tamis		
200 KG D.470 x 820 mm Hauteur 1005 mm	691202	519,00 € sans tamis	Réf. 69TF20 185,00 €	Réf. 69TS20 134,00 €
350 KG D.610 x 925 mm Hauteur 1100 mm	691350	867,00 € sans tamis	Réf. 69TF35 255,00 €	Réf. 69TS35 250,00 €
500 KG D.610 x 1175 mm Hauteur 1360 mm	691500	986,00 € sans tamis		



MATURATEURS ÉCONOMIQUES

Matière plastique

Composé d'un tonnelet plastique alimentaire, équipé d'un robinet clapet, de poignées et couvercle étanche avec cerclage.

Capacité 40 kg.
Ouverture 250 mm.
Avec poignées.

Réf. 693045 : 39,00 €

Capacité 80 kg.
Ouverture 330 mm. Avec poignées.

Réf. 693080 : 48,50 €

Capacité 160 kg.
Ouverture 405 mm. Avec poignées.

Réf. 693160 : 60,00 €

Tonnelet 40 kg réf. 697451 de la page 54 monté avec robinet plastique, excellent rapport qualité/prix. Ouverture 390 mm. Hauteur 400 mm. Modèle léger. Matière plastique blanc.

Réf. 693040 : 24,90 € - 22,41 € (5) - 21,17 € (10)



LE CONDITIONNEMENT

Présenter son produit...

Après tant de soins et d'efforts pour obtenir ce merveilleux produit, il faut être exigeant sur le conditionnement.

Un bon produit mal présenté se vend mal.

Mal conditionné, il se conserve peu de temps.

Dans les pages suivantes, vous trouverez un choix d'étiquettes et d'emballages variés et attrayants qui vous permettront de présenter votre production sous son meilleur jour.

PRÉPARATION AU CONDITIONNEMENT

Les mélangeurs et brasseurs permettent d'obtenir un miel souple à grain fin en dirigeant la cristallisation d'un miel liquide ensemencé.

MÉLANGEURS PROFESSIONNELS

300 kg simple cuve

Dimensions cuve ø 620 mm Hauteur 750 mm. Hauteur sur pieds 1250 mm.

Moteur 0,25 CV. 220 Volts.

Réf. 655300 : 2 699,00 €

300 kg double cuve ø 620

triphase, fabrication Carl fritz

Réf. 655302 : 4 300,00 €



MÉLANGEURS MOBILES

MÉLANGEUR BEBA B050

Permet de mélanger, brasser, ou décristalliser le miel en tonnelets de 40 kg, par rotation de 2 pales en sens contraire. Longueur 400 mm.

A connecter sur perceuse standard de 550 à 1000 W. Très efficace.

Réf. 655006 : 169,00 €

SUPPORT INOX

Réglable en ø et hauteur, permet la fixation des mélangeurs Beba B050 sur les tonnelets de 40 kg.

Réf. 655016 : 160,00 €



MÉLANGEUR SPIRALE

Adaptable sur perceuse. Longueur : 75 cm.

Simple, efficace, idéal pour tonnelets 40 kg.

Réf. 655004 : 35,00 €

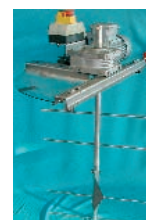


MÉLANGEUR MOBILE MULTIMEL

Polyvalent et adaptable à différents diamètres et hauteurs de cuve.

Tout inox sauf axe alu, couvercles plexi incassables. Vitesse de rotation 13 T/mn.

Réf. 655100 : 1 449,00 €



MÉLANGEUR ADAPTABLE AVEC SÉCURITÉ

pour maturateur 100 kg

Réf. 655T10 : 1 735,00 €

pour maturateur 200 kg

Réf. 655T20 : 1 870,00 €

pour maturateur 350 kg

Réf. 655T35 : 2 035,00 €

pour maturateur 500 kg

Réf. 655T50 : 2 125,00 €



POTS MATIÈRE PLASTIQUE

POTS ORCAPLAST

Pots souples injectés. Impression sur une étiquette qui est ensuite insérée sur le pot pendant l'injection. Cette technique permet une richesse et un rendu exceptionnels du décor, surface satinée, semblable au carton. Cartons de 240 pots (kg) et 280 pots (500 g). Préciser opaque ou transparent

POTS CHAMPÊTRE Kg	Réf.	quantité	prix TTC
Transparent	78CT10	unité	0,63 €
		par 240, le cent	50,20 €
		2 x 240, le cent	48,00 €
		4 x 240, le cent	44,50 €
Opaque	78CO10	10 x 240, le cent	41,90 €
		20 x 240, le cent	38,60 €
		40 x 240, le cent	37,70 €

POTS CHAMPÊTRE 500g	Réf.	quantité	prix TTC
Transparent	78CT50	unité	0,50 €
		par 280, le cent	41,00 €
		2 x 280, le cent	39,00 €
		4 x 280, le cent	36,30 €
Opaque	78CO50	10 x 280, le cent	34,00 €
		20 x 280, le cent	31,40 €
		40 x 280, le cent	31,00 €

BANDE DESSINEE Kg	Réf.	quantité	prix TTC
Transparent	78BT10	unité	0,63 €
		par 240, le cent	50,20 €
		2 x 240, le cent	48,00 €
		4 x 240, le cent	44,50 €
Opaque	78BO10	10 x 240, le cent	41,90 €
		20 x 240, le cent	38,60 €
		40 x 240, le cent	37,70 €

BANDE DESSINEE 500g	Réf.	quantité	prix TTC
Transparent	78BT50	unité	0,50 €
		par 280, le cent	41,00 €
		2 x 280, le cent	39,00 €
		4 x 280, le cent	36,30 €
Opaque	78BO50	10 x 280, le cent	34,00 €
		20 x 280, le cent	31,40 €
		40 x 280, le cent	31,00 €



Bande Dessinée Transparent

Bande Dessinée Opaque



Champêtre Transparent

Champêtre Opaque

POTS SAMAP

Gamme de pots alvéole anti-choc.

Ultra résistants, nouvelle ergonomie du couvercle, inviolable par la pose d'un manchon fourni en option.

Impression standard blanche (poids net, information sur la cristallisation, miel de pays) ou personnalisée.

4 coloris de couvercle (1 couleur par carton) : standard jaune ; sur commande blanc, vert ou marron.

Cartons de 162 pots (kg) et 304 pots (500 g) et 322 pots (250g).

PRIX AU CENT

POTS SAMAP	Réf.	quantité	prix TTC
Pot kg	73S100	unité	0,70 €
		par 162	60,00 €
		2 x 162	59,00 €
		4 x 162	57,00 €
		10 x 162	54,80 €

POTS SAMAP	Réf.	quantité	prix TTC
Pot 500 g	73S500	unité	0,56 €
		par 304	46,75 €
		2 x 304	44,87 €
		4 x 304,	43,20 €
		10 x 304	32,70 €

POTS SAMAP	Réf.	quantité	prix TTC
Pot 250 g	73S200	unité	0,47 €
		par 322	38,10 €
		2 x 322	35,80 €
		4 x 322	35,70 €
		10 x 322	34,50 €



POTS NICOT

Pots transparents injectés. Forme avec épaulement en haut du pot pour une meilleure rigidité, fond lisse et base arrondie. Pour le modèle inviolable, le couvercle est muni d'une languette qui doit être déchirée pour ouvrir le pot.

- Impression personnalisée possible à partir de 2400 pots par catégorie, nous consulter.

POTS NICOT A L'UNITÉ

Modèle	STANDARD			COUVERCLE INVIOLE		
	Pot kg *	Pot 500 g *	Pot 250 g *	Pot kg	Pot 500 g	Pot 250 g
TRANSPARENT AVEC IMPRESSION	Ref. 741100	Ref. 741500	Ref. 741200	Ref. 742100	Ref. 742500	Ref. 742200
OPAQUE AVÉOLÉ	Ref. 74110A	Ref. 74150A				
L'unité	0,56 €	0,46€	0,37 €	0,63 €	0,50 €	0,42 €

POTS NICOT PAR CARTONS COMPLETS (300 pots)

Modèle	STANDARD			COUVERCLE INVIOLE		
	Pot kg *	Pot 500 g *	Pot 250 g *	Pot kg	Pot 500 g	Pot 250 g
TRANSPARENT AVEC IMPRESSION	Ref. 741110	Ref. 741510	Ref. 741210	Ref. 742110	Ref. 742510	Ref. 742210
SANS IMPRESSION	Ref. 741111	Ref. 741511	Ref. 741513	Ref. 742111	Ref. 742511	Ref. 742211
OPAQUE AVÉOLÉ	Ref. 74111A	Ref. 74151A				
1 carton, le cent	43,50 €	32,50 €	30,95 €	49,90 €	36,50 €	34,20 €
2 cartons, le cent	39,15 €	29,25 €	27,86 €	44,91 €	32,85 €	30,78 €
5 cartons, le cent	36,98 €	27,63 €	26,31 €	42,42 €	31,03 €	29,07 €
10 cartons, le cent	34,80 €	26,00 €	24,76 €	39,92 €	29,20 €	27,36 €



Transparent avec impression

Couvercle inviolable →



Opaque alvéolé

POTS VERRE

SANS CAPSULES, prix au cent et à la palette

Consigne palette : 17,40 €

Reprise palette : 12 €

Modèle	Réf	En cartons ou pack				Qté/palette Réf	Prix par palette 100 X 120		
		Quantités par cartons susceptibles de variations. (précisé sur demande)					1 palette	2 palettes	3 palettes
		1 carton	500 pots	1000 pots	3000 pots				
STANDARD									
Kg. 750 ml TO. 82	801001	60 pots 43,82 €	63,90 €	59,33 €	57,05 €	1050 801010	418,00 €	401,28 €	384,56 €
500 g. 385 ml TO. 63	805101	120 pots 59,62 €	43,47 €	40,37 €	38,82 €	2160 805110	425,00 €	408,00 €	391,00 €
250 g. 228 ml. TO. 63	807101	100 pots 46,20 €	40,42 €	37,50 €	36,09 €	3179 807110	640,00 €	614,40 €	588,80 €
125 g. 106 ml. TO. 48	803801	144 pots 61,34 €	37,27 €	34,61 €	33,28 €	5940 803810	1 050,00 €	1 008,00 €	966,00 €
À CÔTES									
500 g. 385 ml. TO. 82	805801	100 pots 45,00 €	41,00 €	39,00 €	37,50 €	3136 805810	1 129,00 €	1 098,00 €	1 066,24 €
425 g. 324 ml. TO. 82	805701	100 pots 60,30 €	52,80 €	49,00 €	47,10 €	1960 805710	556,64 €	537,00 €	515,48 €
250 g. 230 ml. TO. 63	807301	100 pots 39,46 €	39,00 €	37,50 €	34,50 €	5632 807310	NOUS CONSULTER		
AUTRES									
250 g. 228 ml. TO. 63 bague protégée	807210	90 pots 42,12 €	40,90 €	38,00 €	36,54 €	3179 807201	790,62 €	761,37 €	732,12 €
500 g. 370 ml. TO. 63 standard	805301	120 pots 55,88 €	42,80 €	39,80 €	38,20 €	2304 805310	546,05 €	525,31 €	506,89 €
500 g. «Chonig» 390 ml. TO. 82	805201	100 pots 63,70 €	55,74 €	51,75 €	49,76 €	1760 805210	499,00 €	479,04 €	459,08 €

GAMME POTS P.E.T. (Prix au cent)

Légers et incassables, la transparence du verre sans ses inconvénients.
Possibilité de capsules Twist-off métalliques ou matière plastique (plus étanches pour expédition).

Prix cumulables entre les différents modèles.

kg - 76 cl standard alvéolé
TO 63 carton de 60 ou palette de 980. - Réf. 821200
0,50 € - 45,30 € (480) - 40,00 € (980) - 35,80 € (1820)

500 g - 38,4 cl standard alvéolé - Réf. 825200
500 g - 38 cl standard rond - Réf. 825000
500 g - 38 cl 4 faces carré - Réf. 825400
500 g - 38 cl 4 faces rectangulaire - Réf. 825600
31,00 € - 27,20 € (480) - 24,80 € (980) - 22,10 € (1820)

CAPSULES MATIÈRE PLASTIQUE pour pots P.E.T.

ø 63, couleur blanche, carton de 1400.
"Moins chères, plus solides, plus étanches."

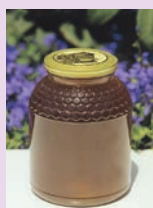
Réf. 827000

10,00 € - 6,80 € (1400) - 6,30 € (2800)

Étiquettes autocollantes

"P.E.T. écologique et recyclable"

fournies gratuitement avec les pots.



kg standard alvéolé



500 g standard alvéolé



500 g standard rond



500 g 4 faces carré avec capsule plastique



500 g 4 faces rectangulaire

COFFRET BOIS

4X 125 g.

Réf. 856312 : 4,3 €

4X 250 g.

Réf. 856313 : 2,10 €

Suite à la conjoncture actuelle et l'instabilité des prix,
veuillez nous consulter afin d'établir un devis.
Prix donnés à titre indicatif

COFFRET CARTON TRIANGLE

Pour 3 pots verre. Simple et sobre,
il met votre produit en valeur par sa
forme originale. Montage très rapide.

Meilleur rapport qualité / prix. Poids 20 g.

Réf. 856300 : 3x250g : 0,70 € - 0,63€ (50) - 0,56 € (100)

Réf. 856301 : 3x125g : 0,70 € - 0,63€ (50) - 0,56 € (100)

Réf. 856305 : 3x50g : 0,70 € - 0,63€ (50) - 0,56 € (100)



CAPSULES TWIST-OFF, prix au cent (sauf prix unitaire)

Modèle	Qté/carton	Réf.	Détail	1 cart.	2 cart.	3 cart.	5 cart.
TO82							
Or	770	8120OR	23,40 €	15,80 €	14,87 €	13,83 €	13,00 €
Blanc	770	8120BL	23,40 €	15,80 €	14,87 €	13,83 €	13,00 €
Noir	770	8120NR	23,85 €	16,11 €	15,16 €	14,10 €	13,25 €
Abeilles / Alvéoles	770	8120AA	31,17 €	21,06 €	19,81 €	18,42 €	17,32 €
Abeilles sur pollen	740	8120AP	29,12 €	19,68 €	18,51 €	17,22 €	16,18 €
Alvéoles	740	812ALV	28,00 €	18,92 €	18,00 €	16,55 €	15,56 €
Fruits et Fleurs	740	812FRL	29,12 €	19,68 €	18,51 €	17,22 €	16,18 €
Melliflor	740	812MEL	29,12 €	19,68 €	18,51 €	17,22 €	16,18 €
Paysage	740	812PAY	29,12 €	19,68 €	18,51 €	17,22 €	16,18 €
Ruche Brillante	740	8120OR	29,12 €	19,68 €	18,51 €	17,22 €	16,18 €
Florabelha	770	812FLO	30,58 €	20,66 €	19,44 €	18,08 €	16,99 €
Noire / Fleur Rose	770	812NFR	30,80 €	20,81 €	19,58 €	18,20 €	17,11 €
Ruche paille	740	8120RP	29,53 €	19,95 €	18,77 €	17,46 €	16,41 €
TO63							
Or	1430	8110OR	17,00 €	11,50 €	10,80 €	10,10 €	9,50 €
Blanc	1430	8110BL	17,00 €	11,50 €	10,80 €	10,10 €	9,50 €
Noir	1430	8110NR	17,50 €	11,80 €	11,10 €	10,30 €	9,70 €
Abeilles / Alvéoles	1430	8110AA	17,90 €	12,10 €	11,40 €	10,60 €	9,90 €
Abeilles sur pollen	1440	8110AP	21,30 €	14,40 €	13,50 €	12,60 €	11,80 €
Alvéoles	1440	811ALV	21,30 €	14,40 €	13,50 €	12,60 €	11,80 €
Fruits et Fleurs	1440	811FRL	19,50 €	13,20 €	12,40 €	11,50 €	10,80 €
Melliflor	1440	811MEL	21,30 €	14,40 €	13,50 €	12,60 €	11,80 €
Paysage	1440	811PAY	21,30 €	14,40 €	13,50 €	12,60 €	11,80 €
Ruche Brillante	1440	8110OR	21,30 €	14,40 €	13,50 €	12,60 €	11,80 €
Florabelha	1150	811FLO	17,50 €	11,80 €	11,10 €	10,30 €	9,70 €
Noire / Fleur Rose	1150	811NFR	21,30 €	14,40 €	13,50 €	12,60 €	11,80 €
Ruche paille mat	1150	8110RP	19,10 €	10,80 €	10,20 €	9,50 €	8,90 €
TO48							
Or	2300	8100OR	15,10 €	10,20 €	9,60 €	8,90 €	8,40 €
Blanc	2300	8100BL	15,10 €	10,20 €	9,60 €	8,90 €	8,40 €
Noir	2300	8100NR	15,60 €	10,50 €	9,90 €	9,20 €	8,70 €
TO43							
Or	3100	8140OR	14,80 €	10,00 €	9,40 €	8,70 €	8,20 €



Abeillipollen



Paysage



Fruits et Fleurs



Alvéoles



Melliflor



Ruche Paille



Ruches Brillante



Noire/Fleur Rose



Florabelha



Or,Argent,Noir et
Blanc



Abeill/Alvéoles



RUCHETTE DE PRÉSENTATION DES MIELS

forme originale en bois.

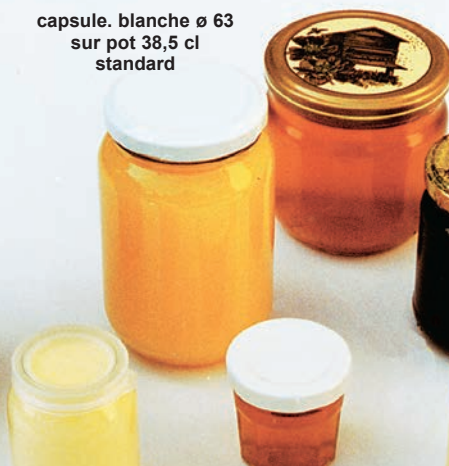
Réf. DR2010 : 49,00 €

capsule OR ø 82
sur pot 75 cl



GR. 125 g
803800

capsule. blanche ø 63
sur pot 38,5 cl
standard



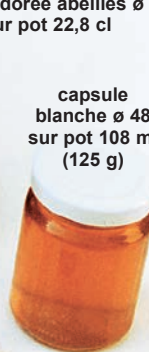
Miellinette 50 g
avec capsule blanche
ø 48

capsule. ruche ø 82
sur pot 38,5 cl bas



G.R. 25 g

capsule dorée abeilles ø 63
sur pot 22,8 cl



capsule
blanche ø 48
sur pot 108 ml
(125 g)

G.R. 10 g

LE CONDITIONNEMENT

CAISSE CARTON

Pour emballer les pots de miel en plastique ou en verre.
Livrée à plat avec intercalaire horizontal ou croisillons.

	1	x100	x500
12 x 250 g verre Réf. 840250	1,10 €	0,91 €	0,83 €
6 x 500g TO82 Réf. 840515	1,20 €	1,00 €	0,90 €
12 x 500g TO82 Réf. 840510	1,18 €	1,06 € (20)	0,94 € (60) - 0,86 € (100)
Livré sans croisillons			
Croisillon Réf. 840511	0,85 €	0,76 € (20)	0,68 € (60) - 0,63 € (100)
12 x 500 g verre TO63 Réf. 840251	1,20 €	1,08 €	0,96 €
24 x 500g MP Réf. 840050	1,37 €	1,17 €	1,07 €
6 x 1kg verre Réf. 840150	0,95 €	0,86 €	0,76 €
12 x 1kg MP Réf. 840000	1,22 €	1,12 €	0,98 €
12 x 1kg verre Réf. 840100	1,70 €	1,53 €	1,36 €



AUTRES EMBALLAGES

Autres emballages	Prix unitaire	Par 100 pots	Par 500 pots	Par 1000 pots
	Réf. prix TTC			
Portion 30g plastique Alvéolète	833000 0,22 €	17,60 €	13,20 €	12,10 €
Coupe à miel 30g pied plastique	834000 0,08 €	7,38 €	6,97 €	6,56 €
Miellinette verre 44ml T048 sans capsule	836000 0,23 €	23,00 €	20,50 €	18,00 €
Pilulier 125g verre avec capsule T.O. (Pack de 96 pots) photo page 51	803800 0,35 €	33,00 €	31,70 €	30,55 €

PILULIERS GELÉE ROYALE :	x100	x500	x1000	x3000
10 g Réf. 806900	0,38 €	35,00 €	30,40 €	26,00 € 23,80 €



BOÎTE ISOTHERME

Pour flacon 10 ou 25 g de Gelée Royale :
Réf. 860000 : 0,45 € - 0,27 € (800)

ÉTUIS PRÉSENTOIRS MIEL GOURMAND

Pour 6 miellinettes verre de 50 g :
Réf. 856080 : 0,74 € - 0,50 € (100)

BOÎTE CARTON IMPRIMÉE D'ABEILLES ET ALVÉOLES

Pour pot de verre de 125 g :
Réf. 859000 : 0,48 € - 0,36 € (100)
Pour boîte isotherme 860001 :
Réf. 865000 : 0,58 € - 0,52 € (50) - 0,49 € (100)

CUILLER doseuse à Gelée Royale

le cent : Réf. DG0000 : 3,30 €
le 1000 : 23,10 €

CUILLER dégustation miel en plastique cristal

Le cent : Réf. DM0000 : 4,30 €
Le 1000 : 30,10 €

SPATULE dégustation en bois

Réf. SPAT10 : 3,99 € (100)

PRÉSENTOIR 7 ALVÉOULETTES

Ecrin 6 pans M.P. :

Réf. 862000 : 0,65 € - 0,59 € (50) - 0,55 € (100)

COFFRETS en cartons épais, de belle finition.






Pour 2 pots de 500 g verre ou PET alvéoles sur fond jaune :

Réf. 856500 : 1,60 € - 1,45 € (50) - 1,25 € (100)



ÉTIQUETTES

ÉTIQUETTES ADHÉSIVES (Rouleau de 1500)

NOM	MODELE	TAILLE	REFERENCE	LE CENT	PRIX AU ROULEAU
ANTIQUE 	1Kg	70x58	877120	16,00 €	224,25 €
	500 g	70x58	877121		
	500 g	46x38	877140	16,40 €	185,63 €
	250 g	46x38	877150		
	125 g	30x25	877160	25,00 €	309,00 €
RUSTIQUE 	1Kg	70x50	877320	13,00 €	175,50 €
	500 g	70x50	877321		
	500 g	53x38	877340	12,00 €	162,00 €
	250 g	53x38	877350		
	125 g	35x25	877360	19,00 €	235,50 €
ANGLAISE 	1Kg	85X52	877520	11,30 €	154,50 €
	500 g	85X52	877550		
	500 g	60x38	877540	8,60 €	114,00 €
	250 g	60x38	877560		
	125 g	41x25	877580	17,50 €	214,50 €
FLEURS ABEILLE MIEL 	1Kg	90X60	877720	12,00 €	159,00 €
	500 g	90X60	877721		
	500 g	85x38	877740		
	250 g	85x38	877741		
FLEURS ABEILLE POLLEN 	500 g	90X60	879310	10,25 €	139,50 €
	250 g	90X60	879410		
	250 g	85x38	879460		

ÉTIQUETTES 3 COULEURS

Pour kg - format 8 x 5 cm :

Réf. 870961 : 4,90 €

Pour 250g - format 6,4 x 4 cm :

Réf. 870963 : 4,40 €

Pour 500 g - format 6,4 x 4 cm :

Réf. 870962 : 4,40 €



ÉTIQUETTES "DÉSIGNATION MIEL" adhésives

Texte doré, fond noir, ou texte rouge sur fond doré

Miel de Bruyère - Miel de Châtaignier - Miel d'Acacia - Miel toutes fleurs - Miel de Tournesol - Miel de Trèfle - Miel de Montagne - Miel à la Gelée Royale - Miel de Tilleul- Miel de Sapin - Miel de Printemps - Miel de Forêt - Miel de Lavandes.
Autre appellation sur demande.

La boîte de 1000 :

Réf. 872160 : 8,00 €

CONTRE-ÉTIQUETTE ADHÉSIVE MIEL

Le cent : Miel

Réf. 870920 : 2,80 € - 1,63 € (2000)



OVALES ADHÉSIVES

Pollen des fleurs

Le cent :

Réf. 879110 : 2,25 € - 1,57 € (1000)



ÉTIQUETTES « poids net »

Poids net 150 g : Réf. 871810

Poids net 250 g : Réf. 871710

Poids net 500 g : Réf. 871510

Poids net 1 kg : Réf. 871110

0,80 € le cent
= 4,70 € la boîte de 1000

NET 1000g

NET 500g

BANDE DE GARANTIE "miel récolté en France par l'apiculteur"

Adhésive, 10 X Ø 3,3 cm, rouleau de 1 000.

Réf. 879500 : 25,50 € le rouleau



MÉDAILLON ADHÉSIF "miel récolté en France par l'apiculteur"

Ø 3,3 cm, rouleau de 1000. A apposer sur tout type de pot.

Réf. 879501 : 14,00 € le rouleau

PINCE À ÉTIQUETER 8 CHIFFRES

3 fonctions : marquage des prix, de la date limite de consommation ou du poids. Légère, rapide. Nouveau matériau incassable.

Mise en place rapide du rouleau d'étiquettes.

Mécanisme simple et fiable.

Garantie totale 2 ans chute comprise.

Avec un rouleau «A consommer...»

Réf. 886005 : 54,90 € simple compteur

Réf. 886006 : 89,00 € double compteur



TAMPON ENCREUR - Réf. 886010 : 6,50 €

ÉTIQUETTES pour ci-dessus.

Vièrges (prix ou poids) bobine de 1 500.

Réf. 886110 : 3,75 € simple compteur

Réf. 886120 : 5,40 € double compteur

"A consommer de préférence avant..."

Bobine de 1500.

(obligatoire sur pollen, Gelée Royale et miel).

Réf. 886210 : 3,75 € simple compteur

Réf. 886220 : 5,40 € double compteur



IMPORTANT !

Le n° de lot obligatoire peut être remplacé par la date limite de consommation si celle-ci comporte le jour, le mois et l'année.

EMBALLAGES

SEAU MATIÈRE PLASTIQUE

Robuste, couvercle étanche.

L'emballage le moins cher et ne s'oxydant pas.

Seau 3 kg :	Réf.	quantité	prix TTC
	699030	unité	1,85 €
		par 10, l'un	1,70 €
		par 50, l'un	1,60 €
		par 100, l'un	1,45 €

Seau 5 kg :	Réf.	quantité	prix TTC
	699050	unité	2,10 €
		par 10, l'un	1,89 €
		par 50, l'un	1,68 €
		par 100, l'un	1,47 €

Seau 10 kg :	Réf.	quantité	prix TTC
	699100	unité	3,25 €
		par 10, l'un	2,95 €
		par 50, l'un	2,80 €
		par 100, l'un	2,55 €

Seau 20 kg :	Réf.	quantité	prix TTC
	699200	unité	7,30 €
		par 10, l'un	6,57 €
		par 50, l'un	5,84 €
		par 100, l'un	5,11 €

Ces tonnelets peuvent être montés en maturateurs économiques avec robinet plastique, **voir page 45**.

TONNELETS À MIEL en matière plastique alimentaire pour le stockage du miel.

Léger - emboîtable - diamètre 390 mm, hauteur 400 contenance 40 à 45 kg.

Nouveau couvercle Flex. Ouverture plus facile.

Réf. 697451 : 9,50 € - 8,55 € (10) - 8,08 € (25) - 7,13 € (50)

FÛTS MATIÈRE PLASTIQUE PEHD

Alimentaire - très robustes - étanches - coloris bleu.

Idéal pour le transport, résistant de -30°+100° C.

Peuvent donc passer en étuve. Capacité 40 kg - ouverture diamètre 260 mm.

Réf. 695451

25,70 € - 23,00 € (5) - 22,00 € (10)

Capacité 80 kg - ouverture diamètre 330 mm.

Réf. 695801

35,00 € - 31,50 € (5) - 30,00 € (10)

Capacité 160 kg - ouverture 405 mm.

Réf. 695901

46,90 € - 42,20 € (5) - 40,20 € (10)

FÛTS MÉTALLIQUE 10/8/10.

Alimentaire 300 kg sans bisphéno

Réf. 696000 : 69,00 € - 66,24 € (6) - 64,17 € (12)

SACS PLASTIQUE pour fût de 300 kg.

Réf. 696501 : 2,64 € - 1,80 € (10)

TRESSE POUR FÛT le m :

Rouleau de 25 m : Réf. 696300 : 0,33 €



QUINCAILLERIE

ROBINET CLAPET À VISSER

En matière plastique incassable avec joint torique sous le clapet.

33 X 42 : Réf. 904901 : 10,50 €

50 X 60 : Réf. 904903 : 10,90 €

40 X 49 :

Filetage mâle : Réf. 904902 : 10,50 €

Filetage femelle + écrou mâle + joint :

Réf. 904904 : 10,80 €

En acier nickelé à visser avec joint torique et vis de réglage.

40 X 49 : Réf. 904906 : 39,00 €

50 X 60 : Réf. 904907 : 59,00 €

En inox ø 40 : Réf. 904803 : 51,50 €



ROBINET perfection

Guillotine Modèle équipant nos

maturateurs inox. Conseillé pour

la mise en pot du miel. En matière

plastique avec réglage de pression du clapet.

40 X 49 : Réf. 904913 : 29,70 €

33 X 42 : Réf. 904914 : 28,50 €

50 X 60 : Réf. 904915 : 31,50 €

ÉCROU EN ACIER NICKELÉ

POUR ROBINET

50 X 60 : Réf. 904801 : 4,80 €

40 X 49 : Réf. 904802 : 4,20 €

33 X 42 : Réf. 904804 : 4,20 €

VANNE CHROMÉE à boisseau

sphérique inox passage total très étanche, filetage mâle/femelle.

33 X 42 : Réf. 904930 : 33,00 €

40 X 49 : Réf. 904931 : 41,70 €

50 X 60 : Réf. 904932 : 119,10 €

SOUCHE FILETÉE MÂLE SANS VERROU

40 X 49 : Réf. 904962 : 17,90 €

50 X 60 : Réf. 904961 : 29,90 €

SOUCHE FILETÉE FEMELLE SANS VERROU

40 X 49 : Réf. 904963 : 16,20 €

DEMI-RACCORD QUEUE REDUITE ANNELÉE À VERROU

40 X 49 : Réf. 904974 : 22,90 €

CLÉ TRIÇOISE

pour raccords pompiers.

Réf. 904973 : 11,40 €

TUYAU SPIRALE

Alimentaire renforcé, qualité conseillée

ø 40 mm : Réf. 904941 : 10,90 €

ø 50 mm : Réf. 904951 : 8,59 €

COLLIER INOX

ø 50 mm : Réf. 904981 : 5,29 €

ø 60 mm : Réf. 904980 : 6,60 €

JOINT TORIQUE

Tout diamètre

Réf. 904923 : 1,00 €



HYGIÈNE DE LA RUCHE

POMPE HAUTE PRESSION

Pour traitement des ruches à la poudre.

Réf. 914017 : 122,00 €



LE FURET permet la diffusion d'aérosols chargés de produits acaricides. Fonctionne avec les cartouches camping-gaz.

Réf. 914010 : 335,00 €



Pétrole ISOPAR

Conseillé pour l'utilisation Furet.

Réf. 914013 : 7,50 € le litre

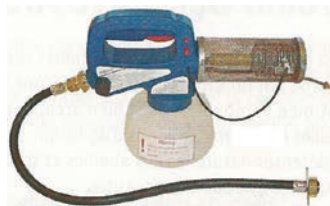
JUNGLE FOGGER

Même usage que le Furet, mais plus économique par utilisation de gaz propane en bouteilles 6 kg.

Réf. 914011 : 244,00 €

Cartouche soudogaz pour FOGGER

Réf. 911418 : 8,59 €



APPLICATION D'ACIDE OXALIQUE PAR EVAPORATION

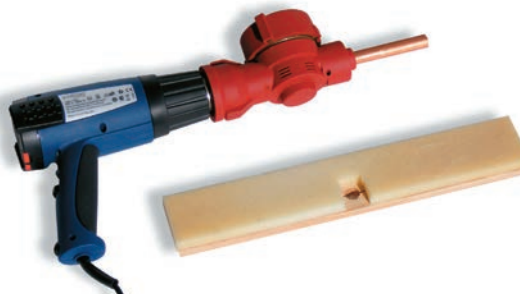
Evaporateur Varro : fonctionne sur batterie 12 Volts. Cable de 3 m. Mode d'emploi fourni. Rallonge de 7 m avec prise allume-cigare.

Réf. 914012 : 144,00 €



Sublimateur à air chaud

Fonctionne sur le principe de la sublimation de l'acide oxalique porté à l'état gazeux par la chaleur d'un générateur thermique (alimentation 220 V, consommation 2000 W d'où nécessité d'un groupe électrogène puissance minimum 2 kw).



Permet de traiter 60 à 80 ruches/heure avec une quantité minimum d'acide (0,25 g/ruche) avec une seule charge de produit, sans intoxiquer les abeilles ni arrêter la ponte de la reine. L'utilisation de la quantité strictement nécessaire d'acide oxalique permet de répéter le traitement sans bloquer la ponte (en présence de couvain operculé). Il n'est pas nécessaire de fermer la porte. Port de masque obligatoire et de gants conseillé. Poids 2,3 kg.

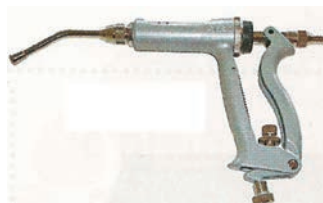
Réf. SUBLOXA : 394,00 €



APPLICATION D'ACIDE OXALIQUE EN SOLUTION SUCREE

Pistolet drogueur : pour distribution de l'acide oxalique dihydrate en solution sirop. Permet l'écoulement précis des 5 ml entre cadres. Réserve de 2 litres permettant le traitement de 50 ruches minimum.

Réf. 914009 : 181,99 €



Seringue confort : Alternative économique au pistolet drogueur. A remplir entre chaque ruche.

Réf. 914007 : 15,00 €



MANUTENTION

BROUETTE À RUCHE à serrage latéral.

Prend la ruche par le dessous sans avoir à la soulever. Poids 13,500 kg.

Réf. 894810 : 278,00 €



BROUETTE PLIANTE

À dossier pour ruche et hausse entièrement pliable.

Faible encombrement, centre de gravité abaissé pour meilleure stabilité.

Roue gonflable grande largeur. Poids 17 kg. Avec nouvelle roue légère type aviation, très résistante, en caoutchouc noir munie d'une chambre à air.

Réf. 894822 : 569,00 €



DIABLE À FÛTS de 300 kg avec

Poignée de blocage. Roues caoutchoutées.

Réf. 895200 : 451,00 €

PORTE-RUCHE

Simple, stable, solide.

Se bloque dans les poignées en creux de la ruche.

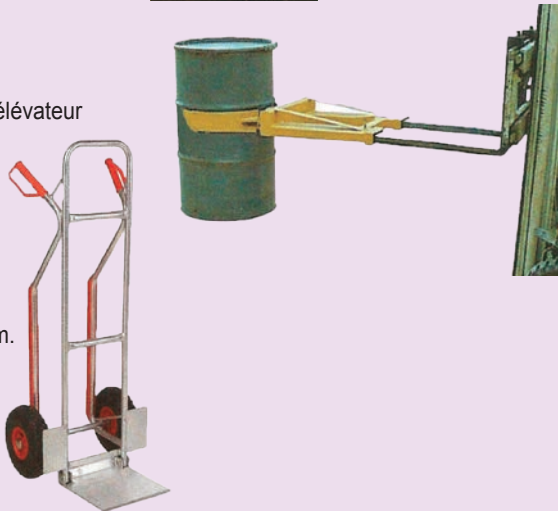
Réf. 894000 : 94,99 €



PINCE À FÛTS

S'adapte sur les fourches de l'élevateur

Réf. 894840 : 515,00 €



DIABLE ALUMINIUM

Roues gonflables 260 mm.

Poids 8,5 kg. Hauteur 1200 mm.

Largeur 480 mm.

Bavette 255 x 300 mm.

Capacité 180 kg.

Réf. 894850 : 339,00 €



Apilift Pro aluminium®

Pour soulever et transporter vos ruches ou hausses sans effort.

Réf. 892000 : 3 749,00 €



Kaptarlift®

Chariot gerbeur

Réf. 892400 : Manuel : 1 124,00 €

Réf. 892500 : Electrique : 2 660,00 €

ATTIRE ESSAIM

Pâte parfumée, dirige les essaims vers les ruches piège. le tube 30 g : Réf. 914960 : 6,20 € - 5,58 € (10)

CHARMABELLES

Attire-essaim en bombe, application très facile. 570 g.

Réf. 914961 : 13,90 € (150 doses de 100 ml)

SWARM CATCH

Tube attire-essaim

contenant la phéromone de Nasonov, à positionner sur le côté d'un cadre.

Le sachet de 5 : Réf. 914800 : 10,39 € - 7,65 € (2)



MÈCHES SOUFRÉES

Contre la fausse teigne pour désinfecter les ruches ou détruire les colonies trop atteintes.

Le paquet de 12 : Réf. 914970 : 7,95 €

DÉSINCRUSTANT propolis

Prêt à l'emploi. Flacon de 500 ml. Réf. 914966 : 7,50 €

NETTOYANT MIELLERIE (alimentaire)

Bidon de 1L : Réf. 914973 : 7,40 €



PRODUITS DE LA RUCHE



PRODUITS DE LA RUCHE

LE POLLEN, LA GELÉE ROYALE dont vous connaissez si bien la surprenante efficacité.

GELÉE ROYALE FRANÇAISE :

Souhaitant privilégier, en cette ère de mondialisation, les producteurs français, nous avons signé avec le GPGR une charte d'éthique nous engageant à ne commercialiser que de la gelée royale produite par ses adhérents. Le label GPGR est une garantie de pureté, de haute qualité et de respect de la chaîne du froid, sans congélation (à conserver au réfrigérateur à 4°C. Un ouvrage indispensable pour la production de gelée royale (voir page 64). En pot de 10 g avec isotherme :

Réf. GRFL01 : 23,80 €



Réf. 550154 : 20,00 €

POLLEN NATUREL FRANÇAIS en pelotes, très actif.

Réf. PF1000 : 250 g : 9,60 €

Réf. PF2000 : 500 g : 17,90 €

Réf. PF3000 VRAC : 29,80 € (minimum 5kg)

POLLEN FRAIS

L'importance démontrée de la flore lactique contenue dans le pollen frais, permet de combattre efficacement certaines souches pathogènes toxiques (Salmonelle, etc.) Le procédé breveté par M. Percie Du Sert permet de conserver le pollen frais congelé sous azote. Après ouverture du sachet, le pollen frais se conserve encore 8 semaines au réfrigérateur. Le sachet de 250 g (cure de 3 semaines pour 1 personne).

Réf. PFF110 :

Tarifs différents selon provenance florale et stock disponible.



PRODUITS AU MIEL

NONNETTES fourrées à l'orange, 21% de miel, 150 g :

Réf. PVINON :

3,40 € - 25 % (12) - 30 % (60) - 35 % (120),

PAIN D'ÉPICES en tranches longue conservation.

Possibilité panachage par quantité.

Pur miel 57%. Poids 300 g,

Réf. PAP057 :

3,20 € - 2,40 € (12) - 2,25 (60) - 2,10 (120)

Aux écorces d'orange 45 % de miel. Poids 250 g :

Réf. PMAORA :

4,40 € - 3,52 € (12) - 3,30 (60) - 3,08 (120)

PAIN D'ÉPICES TRADITION 50 % miel :

250 g. Réf. PMA050 : 4,20 € - 3,36 € (12) - 3,15 € (60) - 2,94 € (120)

90g. Réf. PMA090 : 2,00 € - 1,60 € (12) - 1,50 € (60) - 1,40 € (120)

À l'ancienne BIO :

Pain de 500 g garni de sucre perlé.

Tout le charme du pain d'épices d'antan. Carton de 12.

Réf. PAPBAN : 5,85 € - 4,68 € (12) - 4,39 € (60) - 4,10 € (120)

COOKIES AU MIEL - CHOCOLAT - NOISETTE

Sachet de 200 g. Carton de 12.

Réf. MA22031 : 3,70 € - 2,96 € (12) - 2,78 € (60) - 2,59 € (120)

COOKIES AU MIEL - POMME - CAMEL

Sachet de 180 g. Carton de 12.

Réf. MA22661 : 3,20 € - 2,44 € (12) - 2,28 € (60) - 2,12 € (120)



BONBONS AU MIEL

SUCETTES MIEL 12 % - Sachet de 250.

Belle présentation, bâtonnet bois, emballage neutre.

Réf. C20100 : 0,4 € - 0,2 € (250) - 0,18 € (1000)

CONFISERIE GAMME APIOR

(remise par 20,100 et 300 kg)

Toute la gamme est disponible en sachet de 200g

2,80 € - 2,10 € (25)

VRAC EN CARTONS DE 2 X 5 KG : PRIX AU KILO

Pastilles petit modèle rondes abeille avec une abeille en relief, 15 % miel.

Réf. C10100 : 6,90 € / Kg

Boules sapin, bourgeons sapin.

15 % miel.

Réf. C12800 : 7,60 € / Kg

Boules réglisse 15 % miel.

Réf. C10800 : 9,60 € / Kg

Boule fourrée mielline 15 %.

Réf. C30100 : 9,00 € / Kg

Boule fourrée mielline 30 %.

Réf. C30200 : 10,00 € / Kg



Bonbon enveloppé fourré miel 15 % miel.

Réf. C40300 : 11,40 € / Kg (par 6 ou par 12 kg)

Bonbon enveloppé fourré miel 30 % miel.

Réf. C40400 : 12,60 € / Kg (par 6 ou par 12 kg)

Pâte d'or 20 % miel, boîte de 1 kg.

Réf. C50200 : 15,60 € / Kg

Pastilles ovales 15 %.

Réf. C12000 : 8,10 € (Kg)

Boules Eucalyptus 15 % miel.

Réf. C10900 : 9,60 € (Kg)

Boules Propolis 15 % miel.

Réf. C11300 : 9,95 € (Kg)

Carré caramel 15 %.

Réf. C12400 : 8,70 € (Kg)

PALETS AU MIEL de lavande

Sachet de 160 g. Carton de 12.

Réf. MA27131 : 3,40 € - 2,72 € (12) - 2,55 € (60) - 2,38 € (120)

NOUGAT ARTISANAL

Tendre, avec miel, amandes, noisettes et pistaches.

Boîte présentoir de 25 barres de 80 g. Réf.

CNO080

3,25 € - 2,35 € (25) - 2,15 € (125)

- 2,05 € (250)



NOUGAT BARRE 30G

Réf. CNO031

0,60 € - 0,50 € (5) - 0,45 € (20)

Réf. CNO030 : carton 6,5 kg - Prix au kg

16,50 € - 15,35 € (13) - 14,85 € (32,5)

NOUGAT PAPILOTTES

Carton de 2,5 kg - Prix au kg

Réf. CNOPAP : 22,10 € - 19,89 € (100)

MOUTARDE AU MIEL BIO FORTE (210 g)

Ingrédients : eau, graines de moutarde*, vinaigre d'alcool*, miel* 10%, sel.

*ingrédients issus de l'agriculture biologique.

Réf. PAPMOUMB : 3,80 €



MOUTARDE A L'ANCIENNE

AU MIEL BIO (210 g)

Ingrédients : eau, graines de moutarde*, vinaigre d'alcool*, miel* 10%, sel.

*ingrédients issus de l'agriculture biologique.

Réf. PAPMOB : 3,80 €



MOUTARDE MIEL HERBES DE

PROVENCE BIO (210 g)

Ingrédients : eau, graines de moutarde*, vinaigre d'alcool*, sel, miel* 5%,

herbes de provence 7 % (laurier, thym, sarriette)

*ingrédients issus de l'agriculture biologique.

Réf. PAPMHPBIO : 3,80 €



VINAIGRE DE MIEL

TRADITION

Carton de 12 bouteilles.

TARIF VENTE : (TVA 5,5%)

Bouteille de 50 cl : Réf. PVT100 :

4,40 € - 3,60 € (12) - 3,30 € (60)
- 2,90 € (120)

Bouteille de 25 cl : Réf. PVT200

3,40 € - 2,55 € (12) - 2,30 € (60)
- 2,20 € (120)

Vrac le L : Réf. PVTV00 :

4,55 € - 4,20 € (50) - 3,95 € (100)
- 3,75 € (500)

MAYANE

25 cl : Réf. PVMM25 :

4,50 € - 4,05 € (6) - 3,60 € (12) - 3,38 € (60)
3,15 € (120)

50 cl : Réf. PVMM50 :

4,95 € - 4,45 € (6) - 3,85 € (12) - 3,70 € (60)
3,50 € (120)

5 Litres : Réf. PVMM05 :

28,90 € - 26,01 € (5) - 24,57 € (10)

Framboise 25 cl : Réf. PVMFRA :

4,85 € - 4,30 € (6) - 4,05 € (12) - 3,55 € (60)
- 3,40 € (120)

Echalotte 25 cl : Réf. PVMECH :

4,85 € - 4,30 € (6) - 4,05 € (12) - 3,55 € (60) - 3,40 € (120)



HYDROMEL

Ce "Nectar des Dieux" des anciens est toujours très apprécié. La recette est trop longue pour prendre place ici.

Nous vous conseillons l'ouvrage d'Alain Caillas "Les Hydromels de Grands Crus".

Il suffit de bien appliquer les méthodes décrites, d'être soigneux pour obtenir d'excellents résultats et la satisfaction de déguster en famille ou entre amis quelques bonnes bouteilles dont le réalisateur pourra, à juste titre, être fier.

Mellimustimètre pour la préparation de l'hydromel, mesure la densité, le poids du miel contenu et l'alcool à produire.

Réf. 911010 : 38,00 €

HYDROMEL MAYANE :

Nouvelle qualité exceptionnelle, d'une finesse inattendue qui séduit même les non-initiés

FRUITE 50 cl.

Réf. PHMANF : 8,30 € - 7,60 € (12) - 7,30 € (24) - 6,65 € (120)
6,37 € (240)

MOELLEUX 50 cl.

Réf. PHMANM : 10,25 € - 7,69 € (12) - 7,18 € (24)
6,66 € (120) - 6,36 € (240)



HYDROMEL AMBRÉ 75 cl

De goût plus prononcé grâce au choix des miels, il remporte bien des suffrages.

Mœlleux : Réf. PHAM00 : 8,10 € - 6,48 € (12) - 6,08 € (24)



BEAUTÉ POLENIA



CRÈMES DE BEAUTÉ :

LYS ROYAL : Traitement de beauté ANTIRIDES aux trois composants Miel, Pollen Gelée Royale, adoucit et protège l'épiderme des agressions extérieures (froid - chaleur - sécheresse de l'air - poussière). Tient bien le maquillage. Recommandé à toutes les peaux sensibles.

Réf. BCPL01 : 28,90 €

PRINCESSE ROYALE : Crème de traitement à la Gelée Royale vous assure un maquillage transparent et lumineux. Fine et rapidement absorbée par l'épiderme. Convient à tous les types de peau.

Réf. BCPP01 : 26,60 €

CRÈME DE JOUR BIO* : À la Gelée Royale. Peaux normales, hydrate et nourrit.

Flacon pompe de 50 ml.

Réf. BCJB01 : 25,70 €

CRÈME DE NUIT BIO* :

Réf. BCNB01 : 26,60 €

ÉCLAT ROYAL : À la Gelée Royale, s'emploie à volonté le jour ou le soir, embellit votre teint et redonne l'éclat à votre visage ; retarde sensiblement l'apparition des ridules et de la patte d'oie. Convient à tous les épidermes et en particulier aux peaux sèches et délicates.

Réf. BCPE01 : 20,90 €

CRÈME CONFORT BIO* : Riche en gelée royale, beurre de karité, aloé vera et huile de cameline. Redonne souplesse et éclat aux peaux délicates et desséchées.

Réf. BCCB01 : 18,90€

DÉMAQUILLANTS :

MOUSSE NETTOYANTE BIO* : À la Gelée Royale. Peaux normales. Nettoie et démaquille. Flacon pompe de 150 ml :

Réf. BLPG01 : 17,90 €

LAIT CORPOREL MIEL ET THÉ VERT : Lait corporel hydratant et parfumé, s'emploie après bain ou douche par légers massage sur toutes les parties du corps et en particulier le décolleté. Pour une peau plus douce et plus souple, délicatement et durablement parfumée. Tube 150ml :

Réf. BLPC01 : 16,90 €

LOTION TONIQUE : Tonique pour peaux délicates, sèches ou mixtes. Nettoie, rafraîchit, adoucit et recommandé après l'usage d'un lait démaquillant. Appliquer au réveil et après le démaquillage, à l'aide d'un coton sur le visage et sur le cou. Flacon pompe de 200 ml :

Réf. BTPP01 : 15,90 €

GEL DOUCHE BIO* AU MIEL :

Flacon de 200 ml :

Réf. BGDB01 : 8,90 €

CRÈME TEINTÉE BIO* : Colore et sublime le teint, redonne l'éclat d'une peau rayonnante. Maintient l'équilibre de la peau et assure toute la journée un teint éclatant et naturel.

Réf. BCTB01 : 17,90 €

SOIN DES MAINS BIO* : Au miel et à la Propolis.

Tube de 100 ml : Réf. BSMB01 : 10,10 €

SHAMPOOING AU MIEL : Pour cheveux normaux ou gras. Antipelliculaire et adoucissant, il conserve leur souplesse à vos cheveux.

Flacon 200 ml :

Réf. BHPM01 : 7,90 €

SHAMPOOING BIO AU MIEL :

Nourrit les cheveux secs. La routine contenue dans le pollen augmente la résistance capillaire.

Flacon 200 ml :

Réf. BHMB01 : 9,20 €

SHAMPOOING MIEL & PROPOLIS BIO :

Démêle, nourrit et renforce.

Flacon de 200 ml :

Réf. BSMP01 : 9,90 €

BAIN MOUSSE : Au miel parfum romarin.

Délicatement parfumé à l'essence de Romarin, mousse même dans les eaux calcaires qui dessèchent votre peau. Adoucit et assouplit votre épiderme.

Flacon de 250 ml :

Réf. BBP001 : 10,90 €

DÉODORANT À LA PROPOLIS BIO* :

Parfum naturel coton.

Flacon bille de 50 ml :

Réf. BDPB01 : 9,40 €

SAVON AU MIEL BIO* : Délicatement parfumés et surgras.

Doux comme le miel. 100 g :

Réf. BSP101 : 3,60 €

EAU DE BLEUET : C'est le démaquillant spécifique du contour des yeux.

Réf. BLPB01 : 7,70 €

DENTIFRICE À LA PROPOLIS BIO :

Réf. BTP001 : 7,80 €

**TARIF SPECIAL REVENDEUR
NOUS CONSULTER**

* Cosmétique écologique et biologique certifié par ECOCERT France



PRODUITS DE BEAUTÉ

CRÈME OR À L'ARNICA

Crème de soin spéciale pour la peau à la propolis (à l'huile d'Arnica, de Jojoba et de camomille). Soins quotidiens du visage et des mains.

Pot économique de 250 ml :

Réf. CRORAR : 8,50 € - 6,38 € (10)

280gr



SAVON AU MIEL 250 g et 150 g

- 150 g : savon au miel de thym, parfum miel.

Carton de 50 savons.

Réf. SAV150 :

2,95 € - 2,66 € (10) - 2,51 € (50)

- 250 g : savon au miel de thym et à la propolis, parfum verveine. Carton de 30 savons.

Réf. SAV250 : 4,70 € - 4,00 € (10) - 3,53 € (30) - 2,96 € (60)

SAVONS HEXAGONAUX

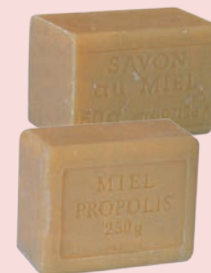
Savons au miel de thym hexagonaux 100 g en coffret présentoir de 42.

Base 100 % végétale (coprah, palme et karité).

Qualité haut de gamme.

6 parfums : propolis/verveine, miel, lavande, pollen/chèvrefeuille, huile d'olive/églantine, cire d'abeilles/cannelle orange.

Réf. SAVHEX : 2,00 € - 1,80 € (10) - 1,54 € (42)



PROPOLIA *des produits naturels à base de Propolis*

Prix TTC unitaires

PROPOLIS INTENSE BIO

TEINTURE MERE DE PROPOLIS : Quintessence de propolis. Produit polyvalent : gorge, bouche, en application cutanée et pour la sphère interne. Un indispensable 100% naturel 300 ml.

Réf. TEINTPROP BIO : 16,90 €

PROPOLIS PURE À MACHER :

hygiène buccale, formule forte. Propolis purifiée, plaquette de 10 g. Casser un morceau de 1 à 2 cm et mâcher. La Propolis libère ses principes actifs progressivement et calme les gorges les plus sensibles.

BIO : Réf. PROPPUR BIO : 16,90 €

PROPOLIS POUDRE

SICCATIVE : soins de la peau. Propolis pure dans une base d'argile micronisée pour favoriser la siccativité des peaux suintantes ou entamées (rougeurs des fesses des bébés). D'un grand pouvoir purifiant et protecteur dans les cas d'accidents domestiques cutanés. Pot saupoudreur 30 g.

Réf. POUSSICCA : 10,90 €

SOLUTION HUILEUSE DE PROPOLIS :

super concentrée. 14% de propolis pure de France en associant l'huile d'olive bio et le miel pour une action efficace. Utilisation très large : peau, muqueuses, gencives (application directe ou gargarismes),

Sans alcool. Flacon verre de 30 ml avec pipette.

Réf. SOLHUI : 13,30 €

SPRAY BUCCAL APAISANT

Propolis et thym : haleine pure et fraîche. Extrait liquide de Propolis à pulvériser pour purifier l'haleine et assurer la bonne hygiène de la bouche. Effet immédiat, rafraîchissant et durable. Spray verre 20 ml à porter sur soi pour une utilisation optimale.

Réf. Réf. SPRBUCTHYM BIO: 12,50 €

GÉLULES PROPOLIS ULTRA PURE :

Ces gélules, entièrement assimilables par l'organisme agissent très rapidement comme purifiant interne.

Pot de 80 gélules.

Réf. GELUPROP : 14,10 €

FAIRE LA FINE DOUCHE

SOIN S.O.S BUCCO-DENTAIRE : hygiène buccale et cutanée. le miel et la cannelle adoucissent le goût. Flacon verre de 30 ml avec pipette.

Réf. SOLPROP : 14,20 €

CHEWING GUM PROPOLIS

cannelle ou menthe : donne une haleine saine en alliant le plaisir de mâcher : l'argile contribue à conserver les dents blanches, la propolis renforce l'action purifiante et assainissante.

Étui de 25 dragées : **3,30 €**

CANNELLE : Réf. CHGUMCAN MENTHE : Réf. CHGUMENT

DENTIFRICE PROPOLIS & PLANTES :

hygiène buccale. Action purifiante puissante. Un brossage régulier élimine la formation de la plaque dentaire, calme les gencives douloureuses et assure une haleine fraîche durablement. Tube 75 ml.

Réf. DENTIF : 6,90 €

LES ESSENTIELS DE L'APICULTEUR

GOMMES DE PROPOLIS BIO :

citron et anis .

Étui de 45 g. **ANIS : Réf. GPANI : 6,20 €**

CITRON-GINGEMBRE:

Réf. GPGIN : 6,20 €

GOMMES DE PROPOLIS AU MIEL : adoucissent la gorge et parfument durablement l'haleine.

Étui de 45 g, **arômes :** vanille, eucalyptus, réglisse, orange.

EUCALYPTUS : Réf. GPEUCA

ORANGE : Réf. GPORAN

REGLISSE : Réf. GPREG : 5,60 €

SPRAY BUCCAL BIO Propolis

menthe : sans alcool. Haleine fraîche. La Propolis apaisera votre gorge et les huiles essentielles de menthe fraîche et de thym, aux vertus purifiantes, s'associeront parfaitement à la douceur du miel.

Réf. SPRBUCTHYM : 13,20 €

SIROP GORGE :

Allie tous les atouts des produits de la Ruche (Miel, Propolis Française) aux huiles essentielles et extraits de plantes tels que le Thym, l'Hysope et la Mauve, apaisants pour la gorge. Un sirop qui, pris le matin vous permettra d'aborder les journées hivernales en toute sérénité et en douceur grâce à son goût très agréable ! En flacon de verre de 145 ml

Réf. SIRGOR : 13,80 €

A PLEIN NEZ

BAUME DES 4 SAISONS :

dessèchement de la peau - massage - Respiration.

Riche en huiles essentielles, huiles végétales vierges et Propolis. Exerce une influence stimulante sur la régénération des tissus. Les protège et ralentit leur déshydratation (gerçures, mains abîmées...). En massages, il s'étale facilement et soulage des courbatures. En application sur la poitrine et le haut du dos, il contribue à une meilleure respiration.

Pot de 60 ml.

Réf. BAUM4S : 15,90 €

SPRAY NASAL PURIFIANT BIO :

Propolis et thym usent de leur action apaisante, l'eucalyptus allège et rafraîchit. Flacon 20 ml.

Réf. SPRNASPUR : 9,90 €

SPRAY NASAL DOUX BIO :

lotion nasale à partir de propolis, plantes et d'un sérum de sulfate de potassium. Humidification et lavage muqueuses tout en douceur. Flacon de 20 ml.

Réf. SPRNASDOU : 9,90 €

BIEN ÊTRE APRES LE REPAS

INFUSION BIO DIGESTION

Retrouvez le plaisir de la Propolis sélectionnée pour sa pureté, en synergie avec les plantes choisies pour terminer un repas en douceur. 20 Sachets fraîcheur

Réf. INFUDIG : 7,80 €

INFUSION BIO* détente :

complexe de plantes et propolis bio aux propriétés complémentaires. Guimauve, tilleul et oranger doux combinent leurs propriétés relaxantes et adoucissantes. Romarin et propolis agissent sur votre bien-être digestif et respiratoire. Boîte 20 sachets de 1,5 g.

Réf. INFUSOB : 7,80 €

JAMBES ET MUSCLES

GÉLULES ARTICULATIONS :

Complexe d'éléments nutritifs. Associe la propolis (puissant anti-inflammatoire) au cartilage de requin et à l'algue Aosa pour reconstruire et apaiser les cartilages lésés.

Pot de 80 gélules.

Réf. GELUARTICUL : 19,90 €

GEL PIEDS SENSIBLES BIO :

utilisé chaque jour, ce gel freine et régularise la sudation des pieds échauffés, malodorants, et procure rapidement une impression de bien-être profond. Tube 75 ml.

Réf. GELPIE BIO : 14,50 €

COMPLEXE CIRCULATOIRE :

Propolis vigne rouge : renforce la tonicité des vaisseaux. L'action conjuguée de Propolis, vigne rouge, et Baies de Cassis. L'utilisation parallèle des "Gel Jambes" et "Gel Pieds" renforce encore son efficacité.

Pot de 80 comprimés.

Réf. COMPCIRC : 17,40 €

PROPOLIA *des produits naturels à base de Propolis*

Prix TTC unitaires

GEL JAMBES LÉGÈRES

à la Propolis et vigne rouge :
Procure dès son application une impression de légèreté. Tube de 100 ml.

Réf. GELJAMBTUB : 14,50 €

CRÈME BIO PIEDS SECS : Crème BIO Pieds secs à l'aloès, karité, lavande et propolis BIO. Tube de 75ml. Non grasse.

Réf. CRPIETUB : 15,30 €

TONUS

ÉNERGIE VITALE :
tonus et prévention.

À base de miel, gelée royale (3%), extrait pur de Propolis (3% EMP), ginseng, papaye (vit. C) et acérola. Donne du tonus et augmente la résistance du corps dans les moments difficiles (fatigues physiques, intellectuelles, changements de saisons, etc.). Pot 120 g.

Réf. ENERVIT : 15,30 €

TONIC'POTION :

Propolis, gingembre, acérola, pépins de pamplemousse, guarana, ginseng composent un cocktail qui augmentera votre tonus et votre endurance contre le stress et la fatigue. Boîte de 10 ampoules.

Réf. TONICPO : 14,40 €

COMPRIMÉS DOUBLE-ACTION :
PROPOLIS ET ACÉROLA gorge et défense de l'organisme. Propolis purifiée, associée à de la vitamine C naturelle d'Acérola sous forme de comprimés à sucer. soulage la gorge, purifie l'haleine, donne du tonus et renforce les défenses de l'organisme.

Pot de 50 comprimés.

Prendre 5 à 6 comprimés/jour. Réf.

Réf. COMPRET : 14,2 €

SERENITE

SIROP BIO gorge et détente :
Combine les vertus de la guimauve, du coquelicot et du sureau, au pouvoir purifiant de la propolis et calmant du miel. Agit sur la gorge, calme l'anxiété. Flacon de 145 ml.

Réf. SIRPEC : 14,40 €

LES MOUSSANTS

GEL DOUCHE ACTIF BIO :
propolis mandarine. Base lavante douce élaborée à partir d'huile de coco, respecte les muqueuses et l'équilibre de la peau. Flacon 200 ml.

Réf. GELDOUCBIO : 8,90 €

GEL INTIME BIO

Propolis Tea Tree :
Propolis et eaux florales bio, réputées pour leurs propriétés apaisantes. Flacon de 200 ml.

Réf. GELINTIBIO : 15,50 €

SAVON ACTIF MIEL Propolis Karité : soins des peaux à problèmes - Toilette intime.

Pain de 100 g.

BIO Réf. SAVACTIBIO : 6,40 €

LES CAPILLAIRES

SHAMPOOING TRAITANT BIO
Adapté aux cuirs chevelus irrités : les propriétés du miel, de la propolis, du cade et de l'argile apaisent le cuir chevelu en limitant l'exès de sébum. Flacon 200 ml.

Réf. SHAMPROBIO : 13,90 €

SOIN DU CORPS

BAUME ACTIF à la Propolis BIO
soin des peaux à problèmes.

Très concentré en Propolis (15%), agit localement sur les imperfections de la peau. Il s'étale et pénètre facilement. Pot de 30 ml.

Réf. BAUMACTI : 15,90 €

SOIN SOS PEAU, gel arnica et Propolis :

soin du visage.

Conseillé en application directe sur les éruptions cutanées, les extraits végétaux d'Aloès et d'Arnica aidant la réparation tandis que la propolis joue son rôle calmant. Recommandé durant la période juvénile.

Tube 30 ml.

Réf. GELACTI : 12,20 €

HUILE CALMANTE BIO à la Propolis et millepertuis :

piqûres d'insectes, méfaits du feu, respiration. Soulage immédiatement des piqûres d'insectes et des méfaits du feu. Une goutte à la base de chaque narine pour faciliter la respiration.

Spray de 15 ml.

Réf. HUICALM : 10,30 €

LAIT CORPOREL BIO

Même pour les peaux les plus sèches, la formulation unique de ce lait à la Propolis et au Karité livre toute la richesse de ses actifs réparateurs et hydratants.

Flacon-pompe de 190ml

Réf. LAICORBIO : 16,10 €

LES PURIFIANTS

LAIT DÉMAQUILLANT BIO

Elimine en douceur le maquillage et les impuretés accumulées tout au long de la journée, sans laisser de film gras.

Flacon de 20ml

Réf. LAITDEMBIO : 18,60 €

LES HYDRATANTS

CRÈME DE JOUR BIO PEAUX NORMALES

Retrouvez l'alliance des actifs végétaux (arbre aux papillons, Oranger, Mangue) et produits de la Ruche (Propolis, Cire d'Abeilles), pour une richesse naturelle qui ne trompe pas.

Réf. CRJOUPROP : 25,20 €

CRÈME DE NUIT BIO PEAUX SÈCHES

La texture riche et onctueuse de cette crème restitue aux peaux sèches toute la qualité de ses actifs antioxydants et protecteurs, prodigués par l'alliance des plantes Bio et des produits de la Ruche. Flacon-pompe de 50ml. Réf. CRNUIGEROPS : 28,60 €

SAUVER SA PEAU

BAUME LÈVRES : 94% bio.

Préparation dermatologique spécialement étudiée pour le soin des lèvres sèches, abîmées, présentant des crevasses. Son pouvoir réparateur exceptionnel est dû à la très grande richesse de sa composition: karité, Propolis et huile de noyaux d'abricot. Stick 4 mg. Réf. STICKBIO : 6,30 €

Tarif spécial revendeur (Nous consulter)



LIBRAIRIE

Les ouvrages suivants ne représentent qu'une partie de la librairie apicole (mais quand même quelques longues soirées d'hiver...).

Si vous recherchez un ouvrage n'y figurant pas, n'hésitez pas à nous questionner.



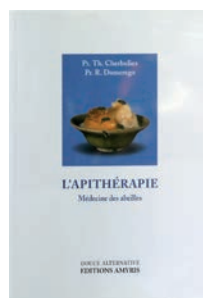
Réf. 550101 : **19,95 €**
H. CLEMENT 108 p.



Réf. 550171 : **24,95 €**
G. FERT 130 pages



Réf. 550201 : **19,20 €**
R. DOMEREGO



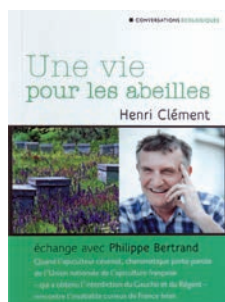
Réf. 550210 : **24,30 €**
TH CHERBULIEZ - R. DOMEREGO



Réf. 550147 : **27,00 €**
Ph. MARECHAL 145 pages



Réf. 550145 : **17,20 €**
P. MARCHENAY 225 pages



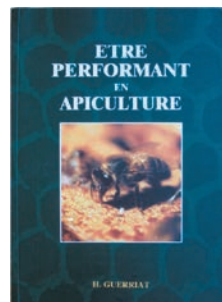
Réf. 550161 : **12,10 €**
H. CLEMENT



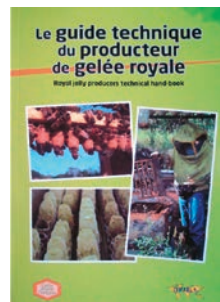
Réf. 550150 : **8,10 €**
R. DOMEREGO



Réf. 550121 : **19,20 €**
H. BORIE 185 pages



Réf. 550135 : **42,50 €**
H. GUERRIAT 416 pages



Réf. 550154 : **20,00 €**
GPGR 115 pages



Réf. 550157 : **29,90 €**
J. RIONDET



Réf. 550309 : **6,00 €**
LA HULOTTE 40 pages



Réf. 550311 : **9,00 €**
LA HULOTTE 66 pages



Réf. 550165 : **10,25 €**
H. STORCH 70 pages



Réf. 550310 : **6,00 €**
LA HULOTTE 52 pages



Réf. 550139 : **15,50 €**
L. RENAULT



Réf. 550153 : **19,50 €**
B. DANY 128 pages



Réf. 550108 : **24,55 €**
F. LAMPEITL 192 pages



Réf. 550163 : **19,95 €**
E. DE MEYER 216 pages



Réf. 550152 : **27,50 €**
J. LACUBE



Réf. 550205 : **10,00 €**
H. CLEMENT 64 pages



Réf. 550103 : **29,95 €**
K. WEISS 245 pages



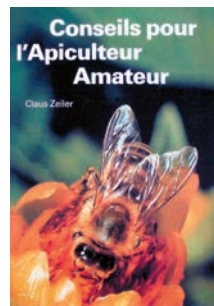
Réf. 550125 : **29,95 €**
H. CLEMENT



Réf. 550110 : **19,90 €**
J. RIONDET



Réf. 550115 : **49,00 €**
Traité Rustica 528 pages



Réf. 550112 : **20,00 €**
C. ZEILER 140 pages



Réf. 550211 : **22,00 €**
P. PERCIE DU SERT



Réf. 550119 : **5,40 €**
J. GOUT 64 pages



Réf. 550159 : **24,00 €**
R. DOMEREGO





PANNEAU ADHESIF miel chez le producteur

70x50 cm.

Réf. 554050 : 12,00 €



PANNEAU "MIEL CHEZ L'APICULTEUR"

Panneau en PVC pour signalisation des points de vente.

50 cm X 40 cm : Réf. 554030 : 16,50 €

PANNEAU "MIEL À VENDRE" 41 X 31 cm

Réf. 554040 : 5,95 €



"VIE DE L'ABEILLE DOMESTIQUE"

1 m X 0,70 m. Plastifiée, avec renforts métalliques haut et bas.

Réf. 554103 : 39,50 €



RUCHETTES pour décoration ou bonbonnières.

Hauteur 25 cm 20 X 20 en bois.

Réf. DR2001 : 37,60 €

CUILLÈRE À MIEL EN BUIS

Pour miel liquide, original et décoratif.

Petit modèle (11cm) - Réf. DM0100 : 1,40 €

Grand modèle (16 cm) - Réf. DM0200 : 2,50 €



AUTOCOLLANT ABEILLE

Petit modèle - Réf. 554210 : 0,60 €

Grand modèle - Réf. 554220 : 1,80 €



POSTERS

Format 60 X 90 cm : 18,00 € l'unité

Réf. 556TRA Les travaux de l'abeille ouvrière

Réf. 556CIR Les cadres et la cire

Réf. 556MIE Le pollen et le miel

Réf. 556BUT L'abeille butineuse

Réf. 556OEU De l'œuf à l'abeille

JEU "HONEYCOMB" (7 ans et +)

Un jeu facile à comprendre, sympa, familial et pratique à transporter dans un joli sac en tissus.

Le but du jeu est de gagner le plus de points possibles en connectant les différents symboles des tuiles entre eux.

Plusieurs variantes : jouer les uns contre les autres, chacun construisant son alvéole, obtenir le plus de points en construisant une alvéole commune, ou encore parvenir tous ensemble à finaliser une belle alvéole.

Réf. A70200 : 27,90 €



JEU "L'ABEILLE BOITE" (6 ans et +)

Boite contenant 3 jeux :

- Puzzle 3 pièces x 8

- Memory : 10 paires

- Loto : 4 plateaux + 20 pions

Un coffret ludique et éducatif pour apprendre ou découvrir la vie et les différents rôles d'une abeille, les principales espèces et le fonctionnement d'une ruche.

Réf. A70300 : 19,90 €

CONDITIONS GÉNÉRALES DE VENTE

CLAUSE DE RÉSERVE DE PROPRIÉTÉ

1 - Clause générale :

Nos ventes sont soumises aux présentes conditions générales qui prévalent sur toute condition d'achat, sauf dérogation formelle et expresse de notre part. Ces prix sont remis à titre indicatif, sans engagement, toutes taxes comprises. Une erreur d'impression étant toujours possible, nous ne serons nullement engagés par une erreur de prix. En cas de hausse supérieure à 10% sur un article dont le montant dépasse 80 euros nous confirmerons le nouveau tarif avant expédition. Toute commande entraîne implicitement l'acceptation de nos conditions.

2 - Expédition / Transport :

Afin d'éviter le coût élevé des transports et de bénéficier des prix par quantité, nous vous invitons à grouper vos commandes. Consulter notre tableau pour le prix de transport à titre indicatif. Emballages et frais d'envoi en sus. Frais fixes : une participation forfaitaire de 10 euros par envoi sera ajoutée. Nous insistons et prions notre clientèle de vérifier l'état et le nombre de colis à l'arrivée. Nos marchandises voyagent aux risques et périls du destinataire à qui il appartient de se retourner contre les transporteurs. En cas d'avaries, indiquer avec précision les dommages constatés sur le récépissé en présence du chauffeur. Faire une lettre recommandée dans les 48 heures au transporteur qui vous a livré et si possible nous prévenir pour nous permettre de résoudre les litiges au mieux de vos intérêts. Nos marchandises sont livrées conforme à l'étiquette. La date de péremption est indiquée sur l'étiquette ou sur l'emballage. La signature du double de la facture ou du bon de livraison dégage notre société contre toute erreur de quantité. Si vous avez une réclamation à formuler pour erreur dans ce qui vous a été expédié (erreur poids, quantité) vous devez le formuler dans les 15 jours qui suivent la réception de la marchandise, toute réclamation plus tardive ne pourra être acceptée. Avant de nous retourner la marchandise non conforme, nous demander notre accord au préalable. Nos délais de livraison sont indicatifs. Nous n'acceptons aucune pénalité pour retard de livraison, sauf acceptation expresse écrite de notre part. Nous sommes libérés de l'obligation de livraison en cas de force majeure ou d'événements indépendants de notre volonté, entravant l'activité de notre société ou de nos fournisseurs.

3 - Clause de réserve de propriété :

En vertu du présent contrat, le vendeur reste propriétaire des marchandises vendues jusqu'au paiement intégral de leur prix dû, en principal et accessoires. Ne constitue pas paiement au sens de cette clause la remise d'un titre créant une obligation de payer (traites ou autres). Le défaut de paiement d'une quelconque des échéances peut entraîner la revendication des biens; si une telle éventualité venait à se produire, l'acheteur autorise sans restriction le vendeur à reprendre le matériel. Egalement, à défaut de règlement par l'acheteur à une échéance quelconque, le contrat sera résilié de plein droit par simple lettre recommandée du vendeur et sans autre formalité. Ces dispositions ne font pas obstacle au transfert à l'acheteur, dès la livraison, des risques de perte et de détérioration des biens vendus ainsi que des dommages qu'ils pourraient occasionner. L'acheteur s'interdit de donner la marchandise en gage, de la vendre ou de la transférer à titre de garantie. En cas de saisie, l'acheteur s'engage à aviser sans retard le vendeur.

4 - Prix / Conditions de paiement / Pénalités :

Les prix sont NETS, sans ESCOMPTES, PORT ET EMBALLAGES en sus. Nos marchandises sont facturées aux tarifs et aux conditions en vigueur le jour de l'expédition. La facture doit être PAYEE AU COMPTANT DES RECEPTION de celle-ci. Tout délai de paiement ne sera concédé que sur demande du client et après accord express et écrit de notre DIRECTION. (voir annexe article 5). De plus à titre de clause pénale et par l'application de la loi 92-1442 du 31 Décembre 1992 modifiée, l'acheteur sera de plein droit redevable d'une pénalité pour retard de paiement calculée par l'application à l'intégralité des sommes restant dues, d'un taux d'intérêt égal à deux fois le taux d'intérêt légal, pour tout règlement non reçu dans les 30 jours et à défaut de paiement de l'une quelconque des échéances accordées, les autres échéances devenant immédiatement dues même si elles ont donné lieu à des traites. Le taux de référence sera celui en vigueur au jour de la date de la facture. Toute réclamation concernant la facturation doit nous parvenir dans les huit jours de sa réception; il conviendra de nous consulter pour toute vente à des revendeurs ou syndicats.

5 - Garantie :

Les biens vendus sont garantis contre tout vice de fonctionnement provenant d'un défaut de matière, de fabrication ou de conception dans les conditions ci-dessous. Le vice de fonctionnement doit apparaître dans une période de 12 mois à compter de la livraison pour une utilisation du bien définie dans la commande. La garantie est exclue :

- si la matière ou la conception défectueuse provient de l'acheteur;
- si le vice de fonctionnement résulte d'une intervention sur le bien effectuée sans autorisation;
- si le fonctionnement défectueux provient de l'usure normale du bien ou d'une négligence ou défaut d'entretien de la part de l'acheteur.
- si le fonctionnement défectueux résulte de la force majeure.

Au titre de la garantie, le vendeur remplacera gratuitement les pièces reconnues défectueuses par ses services techniques. Cette garantie ne couvre pas les frais de transport. Le remplacement des pièces n'a pas pour conséquence de prolonger la durée précise au paragraphe ci-dessus. Par ailleurs, si l'expédition du bien est retardée pour une raison indépendante du vendeur, le point de départ de la période de garantie est repoussée sans que ce décalage puisse excéder un mois.

6 - Clause résolutoire de plein droit :

En cas d'inexécution de ses obligations par une partie, le présent contrat sera résolu de plein droit sans mise en demeure au profit de l'autre partie sans préjudice des dommages-intérêts qui pourraient être réclamés à la partie défaillante.

7 - Règlement des litiges :

Tout litige relatif à la présente vente, même en cas de recours en garantie ou de pluralité des défenseurs, serait à défaut d'accord amiable de la compétence exclusive du Tribunal de Commerce de Saintes ou Beauvais. Avant toute commande ou visite en nos établissements, consultez nos dates de fermeture sur le catalogue de l'année pour éviter tout désappointement.

8 - Frais de participation :

Participation forfaitaire de 5 euros TTC pour **frais de facturation** pour les commandes inférieures à 45 euros.